

AMInvoicing : Procédure d'Export Comptable des Ventés

Edge Airport France

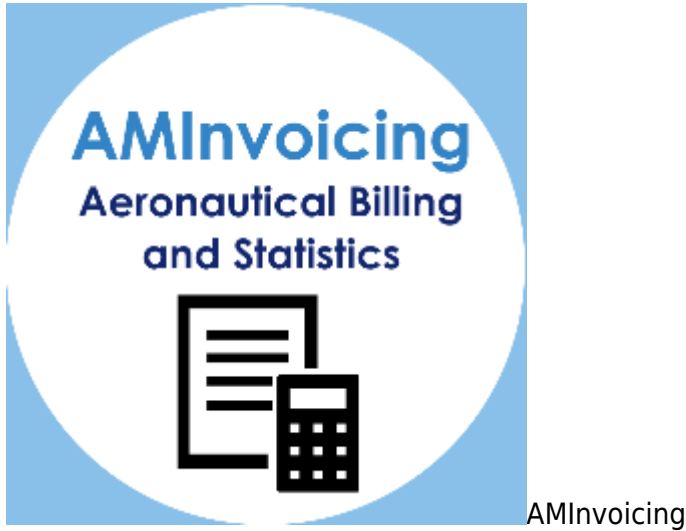


Table des matières

EAF_MAN_AMInvoicing_1805_001_PROC_ExportComptable	
Edge Airport France	

EAF_MAN_AMInvoicing_1805_001_PROC_Expo rtComptable

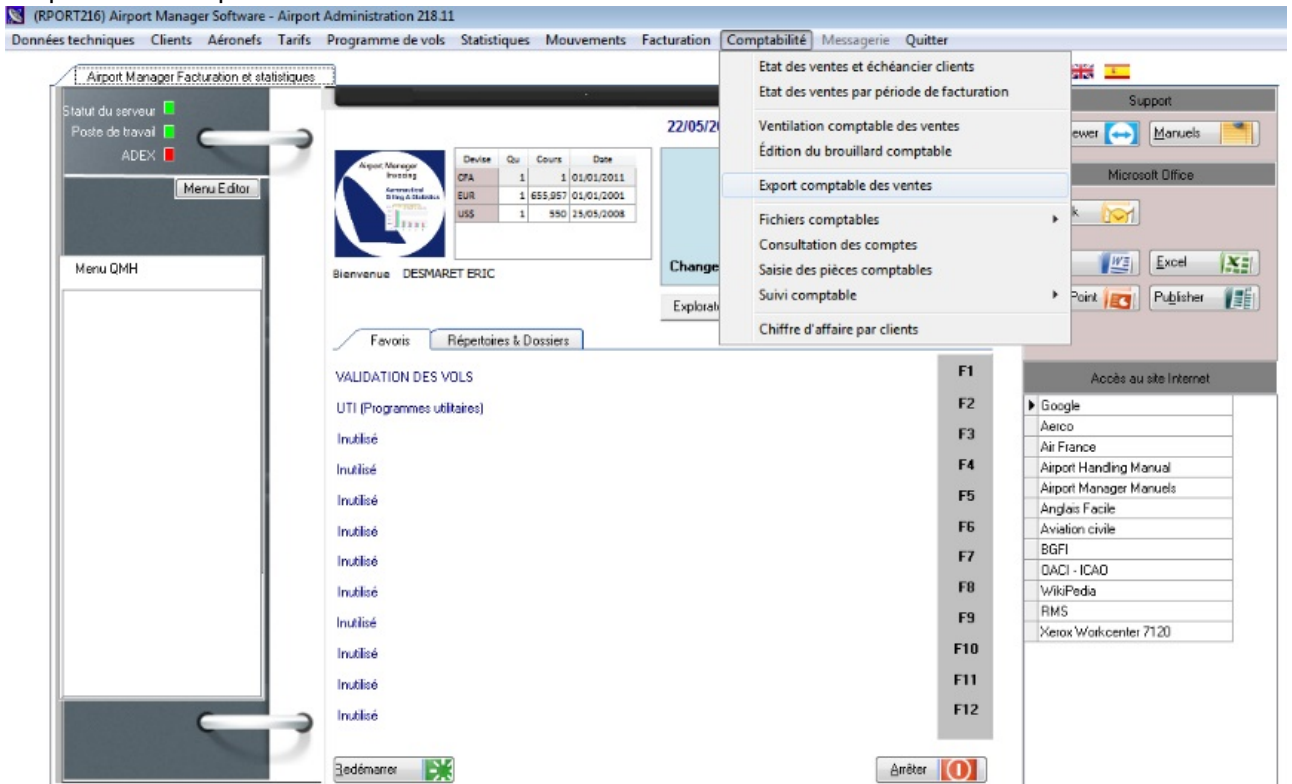
Version originale



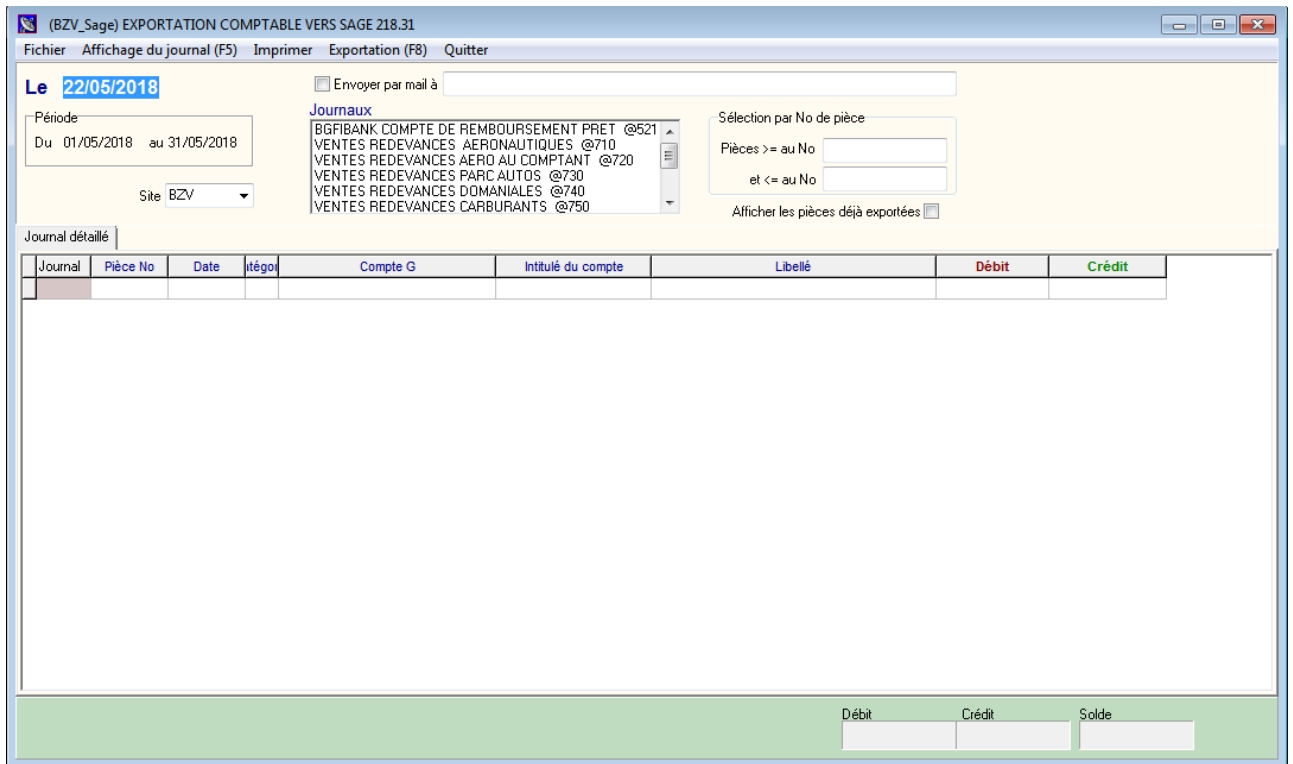
Procédure :

Export Comptable des ventes

1. Cliquer sur Comptabilité dans la barre de menu.



2. Cliquer sur Export comptable des ventes dans le sous-menu



- 3.
- Le programme d'export se lance.
4. Mettre la date au dernier jour du mois à exporter.

Le 30/04/2018

Période
Du 01/04/2018 au 30/04/2018

Site BZV

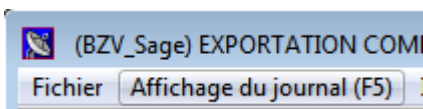
1. Sélectionner le site.
2. Pour sélectionner tous les sites, il faut « vider » la case avec la touche DELETE
3. Sélectionner un ou plusieurs journaux.

Site BZV

Journaux

BGFIBANK COMPTE DE REMBOURSEMENT PRET @521
 VENTES REDEVANCES AERONAUTIQUES @710
 VENTES REDEVANCES AERO AU COMPTANT @720
 VENTES REDEVANCES PARC AUTOS @730
 VENTES REDEVANCES DOMANIALES @740
 VENTES REDEVANCES CARBURANTS @750

1. Cliquer sur « Afficher le journal F5 »



Exportation (F8)

1. Cliquer sur exportation F8.

2. Sélectionner le dossier de destination désiré.
3. Cliquer sur enregistrer.

ATTENTION : Attendre la fin du traitement

1. Un message : « le fichier xxx.txt s'est bien généré » **s'affiche à la fin du traitement.**

À BZV lorsque tous les sites sont sélectionnés c'est très long (10 minutes).

1. Exporter à nouveau :
2. Pour exporter à nouveau un journal il faut cocher la case « afficher les pièces déjà exportées »

Sélection par No de pièce

Pièces >= au No

et <= au No

Afficher les pièces déjà exportées

Fin de procédure

From:
<https://oldwiki.embross-airport-services.com/> - **Documentation Embross (ex Edge Airport)**

Permanent link:
<https://oldwiki.embross-airport-services.com/doku.php?id=faq:aminvoicing:expcomptventes&rev=1527838843> 

Last update: **01/06/2018 09:40**

Edge Airport France

Airport Manager Solutions

Phone: +33 553 801 366

Service commercial : contact@edge-airport.com

Support technique : support@edge-airport.com

Edge Airport France SAS au capital de 150 000 €

RCS Bergerac 529 125 346 Les Lèches TVA : FR53529125346 / EORI : FR52912534600039

Tel : +33(0)553 801 366 contact@edge-airport.com www.edge-airport.com