

# **FAQ AMInvoicing : Mettre à jour les compteurs**

**Edge Airport France**







## Table des matières

|   |  |
|---|--|
| FAQ AMInvoicing : Mettre à jour les compteurs ..... |  |
| Edge Airport France .....                           |  |





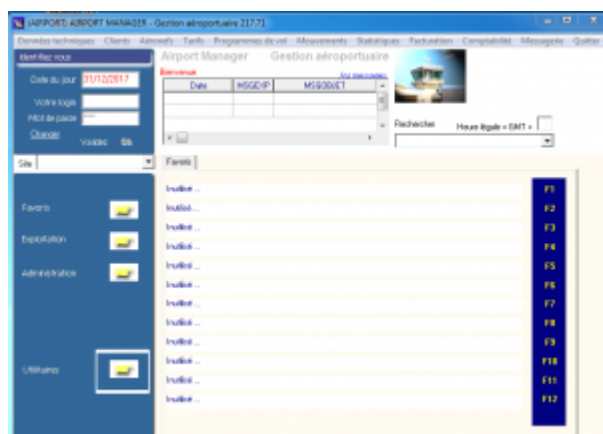


# FAQ AMInvoicing : Mettre à jour les compteurs



Sur l'interface d'AMInvoicing,

- Cliquer sur l'icône jaune à droite du menu Utilitaires.

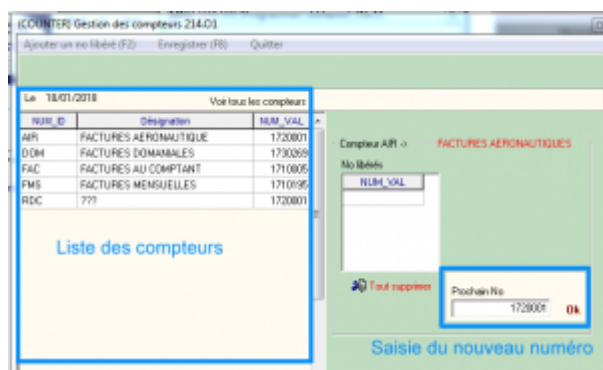


- La fenêtre UTI (Programmes utilitaires) s'ouvre.



- Cliquer sur Mise à jour des compteurs ou appuyer sur la touche F1 du clavier.
  - La fenêtre Gestion des compteurs s'ouvre.





- Cliquer sur le compteur à mettre à jour dans la liste des compteurs.
- Cliquer dans le champ Prochain No.
- Saisir le nouveau numéro.
- Cliquer sur OK.

From:

<https://oldwiki.embross-airport-services.com/> - **Documentation Embross (ex Edge Airport)**

Permanent link:

<https://oldwiki.embross-airport-services.com/doku.php?id=faq:aminvoicing:majcompteurs&rev=1522313381>

Last update: **29/03/2018 10:49**



# **Edge Airport France**

## **Airport Manager Solutions**

**Phone: +33 553 801 366**

**Service commercial : [contact@edge-airport.com](mailto:contact@edge-airport.com)**

**Support technique : [support@edge-airport.com](mailto:support@edge-airport.com)**

**Edge Airport France SAS au capital de 150 000 €**

**RCS Bergerac 529 125 346 Les Lèches TVA : FR53529125346 / EORI : FR52912534600039**

**Tel : +33(0)553 801 366 [contact@edge-airport.com](mailto:contact@edge-airport.com) [www.edge-airport.com](http://www.edge-airport.com)**