

FAQ IATAText : Message "La connexion s'est terminée proprement"

Edge Airport France



Table des matières

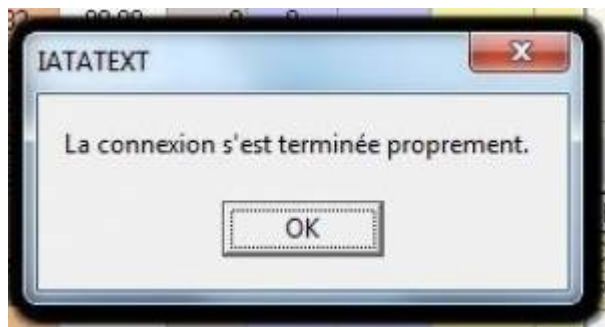
FAQ IATAText : Message "La connexion s'est terminée proprement"

Edge Airport France

FAQ IATAText : Message "La connexion s'est terminée proprement"

Lorsque le message « la connexion s'est terminée proprement » s'affiche dans une fenêtre IATAText.

Cela indique que IATAText a perdu la connexion internet.



Vérifier que votre connexion internet est toujours active et ne connaît pas de perturbations.

From:

<https://oldwiki.embross-airport-services.com/> - **Documentation Embross (ex Edge Airport)**

Permanent link:

<https://oldwiki.embross-airport-services.com/doku.php?id=faq:iatatext:connexion&rev=1499418075> 

Last update: **07/07/2017 11:01**

Edge Airport France

Airport Manager Solutions

Phone: +33 553 801 366

Service commercial : contact@edge-airport.com

Support technique : support@edge-airport.com

Edge Airport France SAS au capital de 150 000 €

RCS Bergerac 529 125 346 Les Lèches TVA : FR53529125346 / EORI : FR52912534600039

Tel : +33(0)553 801 366 contact@edge-airport.com www.edge-airport.com