

# **FAQ L-DCS : Un message d'erreur empêche l'enregistrement passager d'un vol**

**Edge Airport France**



---

## Table des matières

**FAQ L-DCS : Un message d'erreur empêche l'enregistrement passager d'un vol** .....

**Edge Airport France** .....



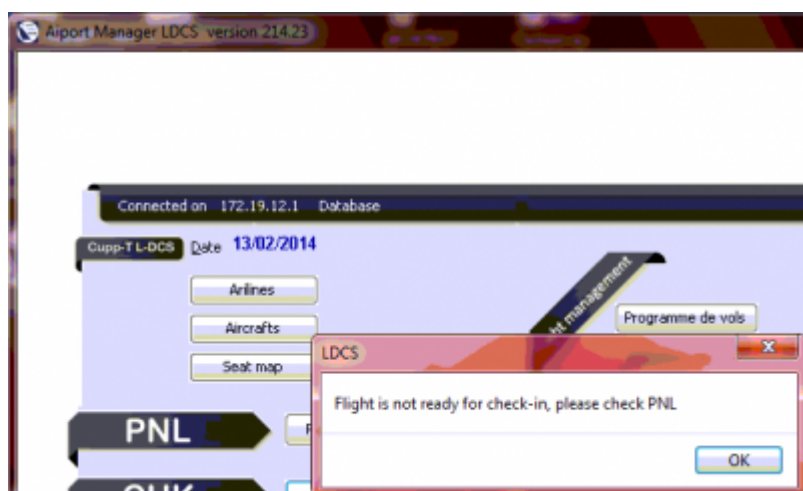
# FAQ L-DCS : Un message d'erreur empêche l'enregistrement passager d'un vol



Ce message signale que l'intégration des PNL n'a pas été validée.

Pour la valider :

- Entrer dans le Programme PNL
- Cocher la case "Flight is ready for check-in"



From:

<https://oldwiki.embross-airport-services.com/> - **Documentation Embross (ex Edge Airport)**

Permanent link:

[https://oldwiki.embross-airport-services.com/doku.php?id=faq:ldcs:erreur\\_passager](https://oldwiki.embross-airport-services.com/doku.php?id=faq:ldcs:erreur_passager)

Last update: **07/07/2017 11:52**

# Edge Airport France

## Airport Manager Solutions

**Phone: +33 553 801 366**

**Service commercial : [contact@edge-airport.com](mailto:contact@edge-airport.com)**

**Support technique : [support@edge-airport.com](mailto:support@edge-airport.com)**

**Edge Airport France SAS au capital de 150 000 €**

**RCS Bergerac 529 125 346 Les Lèches TVA : FR53529125346 / EORI : FR52912534600039**

**Tel : +33(0)553 801 366 [contact@edge-airport.com](mailto:contact@edge-airport.com) [www.edge-airport.com](http://www.edge-airport.com)**