

AMInvoicing - Mise en place de la comptabilite

Edge Airport France

Table des matières

AMInvoicing : Mise en place de la comptabilite
Etablir le plan comptable général
Accéder au plan comptable
Créer les différents comptes
Affecter les collectifs clients / fournisseurs
Renseigner les comptes de TVA
Entrer un nouveau taux de TVA
Modifier le taux de tVA
Ventiler les tiers
Attribuer le/les journaux
Définir les codes de ventilation comptable (ICV)
Définir les codes de ventilation comptable : codes + intitulés
Supprimer un ICV,
Affecter des comptes de vente (ACV)
Annexe
Collectifs clients / fournisseurs et comptes de TVA
Edge Airport France

AMInvoicing : Mise en place de la comptabilite

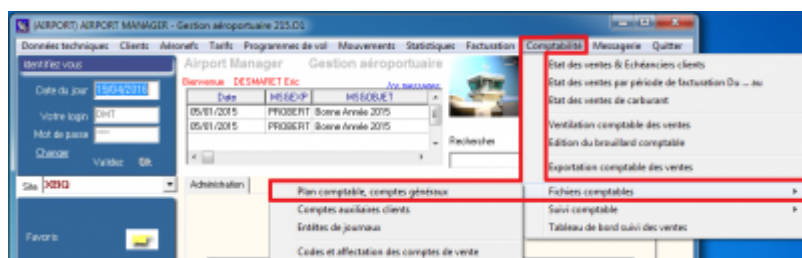


Le logiciel Airport Manager AMInvoicing vous permet de gérer toutes vos données aéroportuaires. Dans un souci de mutualisation des données, AMInvoicing s'appuie sur des règles de codification. Ce guide utilisateur va vous aider dans la mise en place de la comptabilité.

Toutes les opérations décrites nécessitent d'être connecté(e) à Airport Manager Invoicing.

Etablir le plan comptable général

Accéder au plan comptable



- Cliquer sur l'onglet **Comptabilité** dans le menu principal de Airport Manager Invoicing.
- Cliquer sur **Fichiers comptables** dans le sous-menu.
- Cliquer sur **Plan comptable, comptes généraux** dans le sous-sous-menu.
 - La fenêtre Plan comptable s'ouvre.



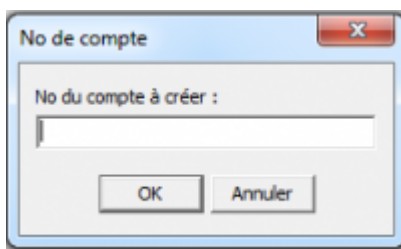
Créer les différents comptes

Pour établir le plan comptable général, certains comptes sont à créer en priorité :

- les comptes de **classe 4** :
 - **40XXXX** fournisseurs
 - **41XXXX** clients
 - **4457XX** TVA
- Les comptes de **classe 5** :
 - **512XXX** banques
 - **53XXXX** caisses
- Les comptes de **classe 7** :
 - **706XXX** prestations de service
 - **707XXX** ventes de marchandises

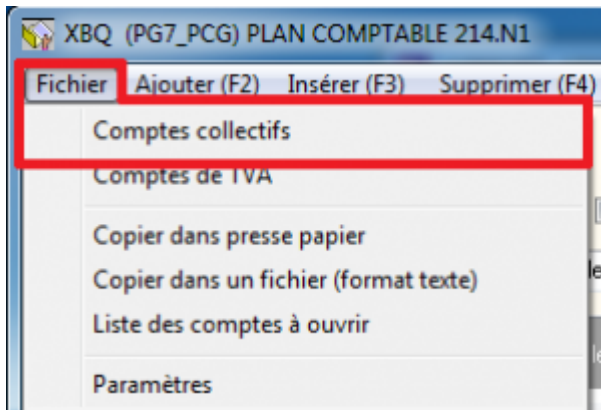
Pour créer les comptes, veuillez suivre la procédure suivante :

- Cliquer sur l'onglet **Ajouter** de la barre de menu ou sur la touche **F2** du clavier.
 - La fenêtre *No de compte* s'ouvre.



- Saisir le numéro de compte à créer dans le champ dédié.
- Cliquer sur **OK** pour valider.

Affecter les collectifs clients / fournisseurs

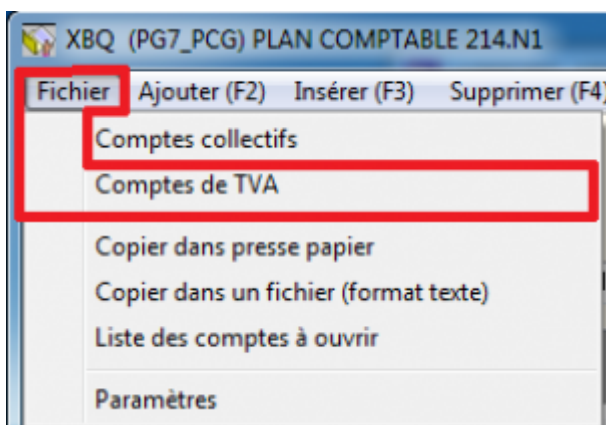


- Cliquer sur l'onglet **Fichier** dans la barre de menu.
- Cliquer sur **Comptes collectifs** dans le sous-menu.
 - La fenêtre *Collectif clients* s'ouvre.



- Modifier les champs nécessaires.
 - La fenêtre *Avertissement* s'ouvre.
- Cliquer sur **Oui** pour valider les changements.

Renseigner les comptes de TVA



- Cliquer sur l'onglet **Fichier** de la barre de menu.
- Cliquer sur **Comptes de TVA** dans le sous-menu.
 - La fenêtre *Taux de TVA* s'ouvre.

Entrer un nouveau taux de TVA

Code	Taux	Taux Collectible	Taux Déductible	TVA_EXPORT	Jusqu'à	Code 2
0	0	445711	445711			
1	20	445711	445711			
2	10					

- Cliquer sur l'onglet **Ajouter** de la barre de menu ou sur la touche **F2** du clavier.
 - Une ligne s'ajoute en bas du tableau.
- Renseigner les champs.
- Cliquer sur l'onglet **Enregistrer** du menu ou sur la touche **F8** du clavier pour enregistrer.

Voir annexe s'il existe déjà une base client et que le compte collectif client a été changé.

Modifier le taux de TVA

- Cliquer sur la ligne à modifier.
- Modifier le taux de TVA.
- Créer un nouveau code de TVA en reprenant les données du taux à modifier.
- Saisir une date de fin de validité de ce taux.
- Saisir dans la colonne Code2 le numéro de code TVA qui vient d'être modifié et qui prendra effet à compter de la date de fin de validité du taux.
- Cliquer sur l'onglet **Enregistrer** du menu ou sur la touche **F8** du clavier pour enregistrer.

Ventiler les tiers

- Définir la méthode de numérotation ou de codification des tiers en choisissant une des méthodes suivantes :
 - numérotation manuelle ;
 - numérotation automatique ;
 - numérotation automatique identique code client ;
 - numérotation automatique mode de règlement.



- Définir le préfixe du compte (s'il y en a un).
- Définir la longueur du numéro de compte.
- Définir le cadrage (droite ou gauche).
- Filler le cadrage (caractère de complétion du compte).
- Définir un numéro de compte client divers (PCGDIV) si nécessaire :
 - aller dans la fiche client ;
 - aller dans fichier : paramètres et ouvertures comptables ;
 - saisir le mot de passe (c'est celui du compte admin :en **créer un** s'il n'y en a pas [table sys_uti).



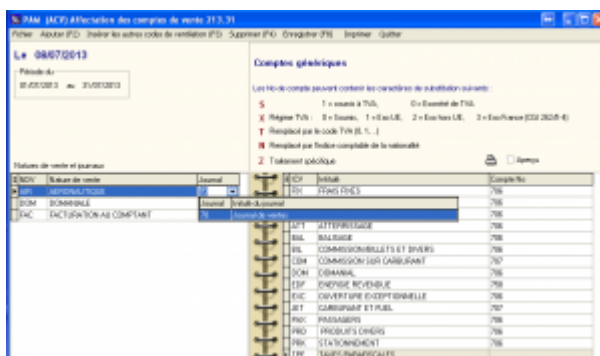
D'autres paramètres peuvent être nécessaires, c'est la table *air_par* qui contient ce genre d'informations.

Attribuer le/les journaux

- Définir le ou les **journaux des ventes**
- Les affecter aux natures de ventes correspondants.



- Créer le journal (Ajouter - F2),
- L'affecter aux différentes natures de ventes.



Toutes les natures de ventes **doivent** avoir un journal qui lui est associé.

Définir les codes de ventilation comptable (ICV)

Définir les codes de ventilation comptable : codes + intitulés

- Cliquer sur **Ajouter** .
- Définir un code et un intitulé.

Supprimer un ICV,

- Cliquer sur la ligne à supprimer
- Cliquer sur **F4** (ou sur le menu supprimer).

Affecter des comptes de vente (ACV)

ICV	Intitulé	Compte 1	Compte 2	Compte 3	Compte 4	Compte 5
ABR	ABR AVION DE PASSAGE					
APR	AUTRES PRODUITS EXCEPTIONNELS					
APF	AUTRES PRODUITS FINANCIERS					
APT	AFFRANCHISSEMENT POUR TIGRS					
ASS	ASSISTANCE					
ATT	ATTERRISSAGE					
BAL	BALISAGE					
BL	COMMISSIONBILLETS ET DIVERS					
CAA	CONTRIBUTION CAA					
CCG	CONTRIBUTION CONSEIL GENERAL					
CC	CONTRIBUTION CC					
CCM	CONTRIBUTION CHAMBRE DES METIERS					
COM	COMMISSION SUR CARBURANT					
DOC	PRODUITS DIVERS DE GESTION COURANTE					
DOM	DOMANIAL					
EAU	EAU REVENDEUE					
EDF	ENERGIE REVENDEUE					
EXC	OUVERTURE EXCEPTIONNELLE					
FA	FONDS FAITA					
FR	DIVERS FRAIS DE FACTURATION					
FOI	FREQUENTANCE FOI					
FUE	CARBURANT ET FUEL					
LEP	LOCATION ESPACE PUB					
MAT	LOCATION DE MATERIEL					
PAC	PASSAGERS					
PO	PRODUITS DES CESSIONS D'IMMOBILISATION					
PRD	PRODUITS DIVERS					
PRK	STATIONNEMENT					
QPS	QUOTE PART DES SUBV.D'INV. TRANSF. AU					
TRAM	REPRESE SUR AMORTISSEMENT					

Attribuer les numéros de comptes pour chaque code de ventilation comptable en tenant compte de la codification (comptes génériques).

- Cliquer sur Insérer les autres codes de ventilation comptables.

Comptes génériques

Les No de compte peuvent contenir les caractères de codification suivants :

- 0 : 1 = sans TVA, 2 = Excl de TVA
- 1 : Règle TVA : 0 = Sans, 1 = Excl, 2 = Excl hors UE, 3 = Excl France (CE 2019/4)
- 2 : Remplacez le code TVA(0, 1, 2, 3)
- 3 : Remplacez ce chiffre comptable de la nationale
- 4 : Traitement spécifique

Nature de vente et journal	ICV	Intitulé	Compte No
79	ALLOCATION		
79	DOMANIAL		
79	FACTURATION		
	ABR	ABR AVION DE PASSAGE	
	APR	AUTRES PRODUITS EXCEPTIONNELS	
	APF	AUTRES PRODUITS FINANCIERS	
	APT	AFFRANCHISSEMENT POUR TIGRS	
	ASS	ASSISTANCE	
	ATT	ATTERRISSAGE	
	BAL	BALISAGE	
	BL	COMMISSIONBILLETS ET DIVERS	
	CAA	CONTRIBUTION CAA	
	CCG	CONTRIBUTION CONSEIL GENERAL	
	CC	CONTRIBUTION CC	
	CCM	CONTRIBUTION CHAMBRE DES METIERS	
	COM	COMMISSION SUR CARBURANT	
	DOC	PRODUITS DIVERS DE GESTION COURANTE	
	EAU	EAU REVENDEUE	
	EDF	ENERGIE REVENDEUE	
	EXC	OUVERTURE EXCEPTIONNELLE	
	FA	FONDS FAITA	
	FR	DIVERS FRAIS DE FACTURATION	
	FOI	FREQUENTANCE FOI	
	FUE	CARBURANT ET FUEL	
	LEP	LOCATION ESPACE PUB	
	MAT	LOCATION DE MATERIEL	
	PAC	PASSAGERS	
	PO	PRODUITS DES CESSIONS D'IMMOBILISATION	
	PRD	PRODUITS DIVERS	
	PRK	STATIONNEMENT	
	QPS	QUOTE PART DES SUBV.D'INV. TRANSF. AU	
	TRAM	REPRESE SUR AMORTISSEMENT	

- La liste des codes ICV que vous avez créé s'affiche.
- Leur affecter un numéro de compte.

Ce numéro de compte indique pour chaque ICV, le compte dans lequel la facture sera ventilée.

La codification en comptes génériques (utilisation des **caractères de**

substitution) permet d'indiquer plusieurs comptes pour un ICV unique.

Annexe

Collectifs clients / fournisseurs et comptes de TVA

S'il existe déjà une base client et que le compte collectif client a été changé, il faut également le changer pour tous les clients existants. Pour ce faire, 2 méthodes sont possibles :

- directement dans la base grâce à la requête :

```
update pg7_ide set collectif = :newcollectif ;
```

- dans le compte auxiliaire client de Airport Manager



From:
<https://oldwiki.embross-airport-services.com/> - **Documentation Embross (ex Edge Airport)**

Permanent link:
<https://oldwiki.embross-airport-services.com/doku.php?id=guides:utilisation:aminvoicing:miseenplacecompta&rev=1499342349>

Last update: **06/07/2017 13:59**

Edge Airport France

Airport Manager Solutions

Phone: +33 553 801 366

Service commercial : contact@edge-airport.com

Support technique : support@edge-airport.com

Edge Airport France SAS au capital de 150 000 €

RCS Bergerac 529 125 346 Les Lèches TVA : FR53529125346 / EORI : FR52912534600039

Tel : +33(0)553 801 366 contact@edge-airport.com www.edge-airport.com