

Edge Compta - Guide d'utilisation

Edge Airport France



Table des matières

Edge Compta : Guide d'utilisation
Objectifs
Accéder au programme
Gérer les dossiers
<i>Accéder aux dossiers</i>
<i>Ajouter un dossier</i>
<i>Supprimer un dossier</i>
Gérer les immobilisations
<i>Ajouter des immobilisations</i>
<i>Consulter les immobilisations</i>
Annexe
<i>Différents types d'amortissement</i>
Amortissement linéaire
Amortissement dégressif
<i>Cycle de vie de l'immobilisation</i>
Edge Airport France

Edge Compta : Guide d'utilisation



Objectifs

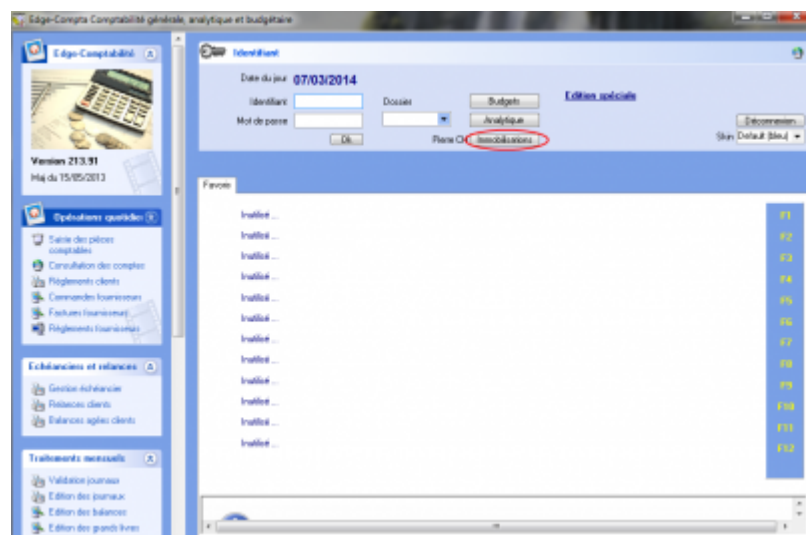
Les immobilisations concernent l'ensemble des biens durables possédés par une entreprise et qui ne sont pas destinés à la revente. Ces biens doivent servir à développer le potentiel productif de l'entreprise.

Ce programme de gestion des immobilisations permet de gérer l'ensemble de vos immobilisations, d'en rajouter de nouvelles mais aussi de vous donner le relevé des amortissements sur ces biens.

L'amortissement d'une immobilisation va permettre de répartir le coût d'achat d'une immobilisation sur plusieurs exercices.

Accéder au programme

- Ouvrir Edge Compta.
- Se connecter.
- Cliquer sur OK.
- Cliquer sur l'onglet Immobilisations.



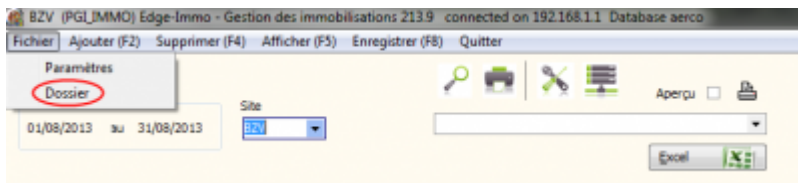
Gérer les dossiers

Les dossiers permettent de nommer les différentes entités qui jouent un rôle dans la gestion des immobilisations. Il y a deux dossiers à créer : le concédant et le détenteur de

immobilisation. Il faut donc obligatoirement avoir créé les dossiers nécessaires avant de pouvoir ajouter une immobilisation.

Accéder aux dossiers

- Cliquer sur l'onglet Fichier dans la barre de menu.
- Cliquer sur Dossier dans le sous-menu.
- La fenêtre Dossier s'ouvre.



Ajouter un dossier

- Cliquer sur Ajouter dans la barre de menu ou appuyer sur la touche F2 du clavier.
- La fenêtre Ajout d'un dossier s'ouvre.

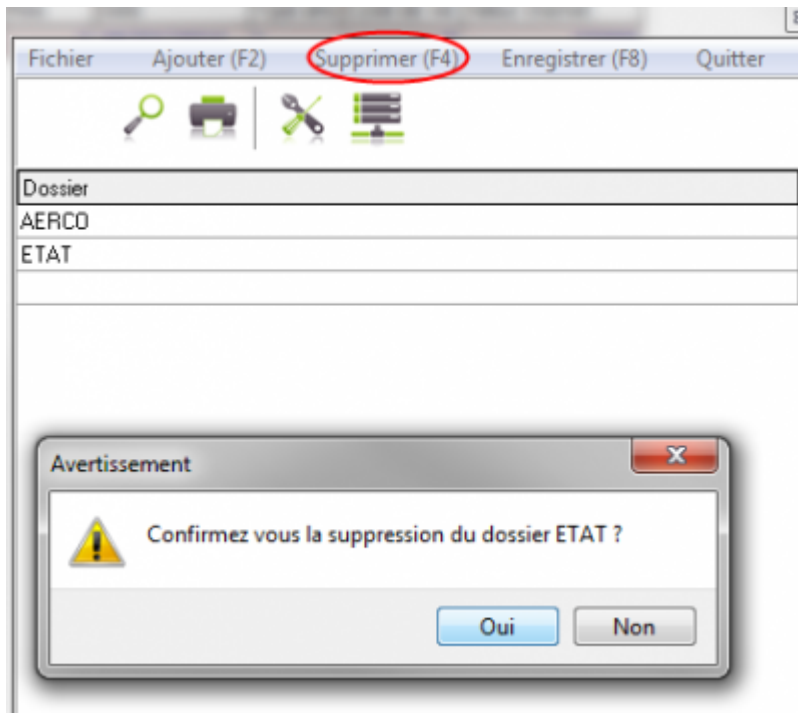


- Saisir le nom du dossier.
- Cliquer sur OK.
- Cliquer sur Enregistrer dans la barre de menu ou sur la touche F8 du clavier.

Supprimer un dossier

Vous pouvez supprimer un dossier uniquement dans le cas où il n'est utilisé par aucune immobilisation. S'il joue un rôle dans la gestion d'une immobilisation vous ne pourrez pas supprimer ce dossier.

- Cliquer sur le dossier à supprimer.
- Cliquer sur Supprimer dans la barre de menu ou sur la touche F4 du clavier.
- Une fenêtre d'avertissement s'ouvre.



- Cliquer sur Oui pour supprimer le dossier.

Gérer les immobilisations

Ajouter des immobilisations

- Cliquer sur l'onglet Ajouter de la barre de menu ou sur la touche F2 du clavier.
- Une ligne vierge apparaît en bas du tableau.
- Cliquer dans la case correspondant au dossier.
- Une liste déroulante apparaît.

- Cliquer sur le dossier concerné.



- Saisir la référence de l'immobilisation.
- Saisir la description de l'immobilisation.
- Saisir le numéro de compte du bien.



- Saisir sa date de mise en service.



- Renseigner le type d'amortissement souhaité pour l'immobilisation

Voir Annexe 5.1 pour les différents types d'amortissement.

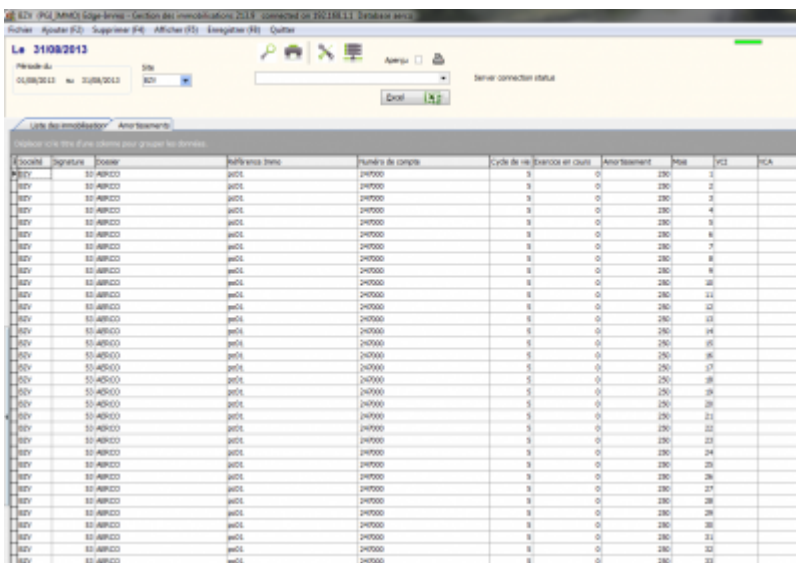
- Saisir le cycle de vie de l'immobilisation.

Voir Annexe 5.2 pour le cycle de vie de l'immobilisation.

- Saisir la valeur d'achat du bien.
- Cliquer sur l'onglet Enregistrer du menu ou sur la touche F8 du clavier pour enregistrer.

Consulter les immobilisations

- Cliquer sur l'onglet Liste des immobilisations.
- Une liste des immobilisations s'affiche.



Société	Signature	Poste	Référence interne	Numéro de compte	Cycle de vie	Exercice et cours	Amortissement	Mois	YCJ	HCA
SDV	SD/ABRCCO	ABCL	240000	240000	3	0	280	2		
SDV	SD/ABRCCO	ABCL	240000	240000	3	0	280	3		
SDV	SD/ABRCCO	ABCL	240000	240000	3	0	280	4		
SDV	SD/ABRCCO	ABCL	240000	240000	3	0	280	5		
SDV	SD/ABRCCO	ABCL	240000	240000	3	0	280	6		
SDV	SD/ABRCCO	ABCL	240000	240000	3	0	280	7		
SDV	SD/ABRCCO	ABCL	240000	240000	3	0	280	8		
SDV	SD/ABRCCO	ABCL	240000	240000	3	0	280	9		
SDV	SD/ABRCCO	ABCL	240000	240000	3	0	280	10		
SDV	SD/ABRCCO	ABCL	240000	240000	3	0	280	11		
SDV	SD/ABRCCO	ABCL	240000	240000	3	0	280	12		
SDV	SD/ABRCCO	ABCL	240000	240000	3	0	280	13		
SDV	SD/ABRCCO	ABCL	240000	240000	3	0	280	14		
SDV	SD/ABRCCO	ABCL	240000	240000	3	0	280	15		
SDV	SD/ABRCCO	ABCL	240000	240000	3	0	280	16		
SDV	SD/ABRCCO	ABCL	240000	240000	3	0	280	17		
SDV	SD/ABRCCO	ABCL	240000	240000	3	0	280	18		
SDV	SD/ABRCCO	ABCL	240000	240000	3	0	280	19		
SDV	SD/ABRCCO	ABCL	240000	240000	3	0	280	20		
SDV	SD/ABRCCO	ABCL	240000	240000	3	0	280	21		
SDV	SD/ABRCCO	ABCL	240000	240000	3	0	280	22		
SDV	SD/ABRCCO	ABCL	240000	240000	3	0	280	23		
SDV	SD/ABRCCO	ABCL	240000	240000	3	0	280	24		
SDV	SD/ABRCCO	ABCL	240000	240000	3	0	280	25		
SDV	SD/ABRCCO	ABCL	240000	240000	3	0	280	26		
SDV	SD/ABRCCO	ABCL	240000	240000	3	0	280	27		
SDV	SD/ABRCCO	ABCL	240000	240000	3	0	280	28		
SDV	SD/ABRCCO	ABCL	240000	240000	3	0	280	29		
SDV	SD/ABRCCO	ABCL	240000	240000	3	0	280	30		
SDV	SD/ABRCCO	ABCL	240000	240000	3	0	280	31		
SDV	SD/ABRCCO	ABCL	240000	240000	3	0	280	32		

Annexe

Différents types d'amortissement

Amortissement linéaire

L'amortissement linéaire est utilisé pour les biens utilisés de manière constante sur plusieurs années. Elle permet d'amortir le même coût sur plusieurs exercices.

Amortissement dégressif

L'amortissement dégressif est utilisé pour les biens dont l'intensité d'utilisation décroît avec le temps. En d'autres termes, le coût de l'amortissement sera plus important sur les premiers exercices et deviendra de moins en moins conséquent sur les autres.

Cycle de vie de l'immobilisation

Il s'agit de la durée sur laquelle le bien sera amorti. Cette durée dépend du type de bien et d'amortissement utilisé. En théorie elle correspond à la durée de vie ou à l'utilisation effective du bien par l'entreprise. Des données sont fournies par l'administration fiscale pour la durée maximale d'une immobilisation.

From:

<https://oldwiki.embross-airport-services.com/> - **Documentation Embross (ex Edge Airport)**

Permanent link:

<https://oldwiki.embross-airport-services.com/doku.php?id=guides:utilisation:compta&rev=1469624457> 

Last update: **27/07/2016 15:00**

Edge Airport France

Airport Manager Solutions

Phone: +33 553 801 366

Service commercial : contact@edge-airport.com

Support technique : support@edge-airport.com

Edge Airport France SAS au capital de 150 000 €

RCS Bergerac 529 125 346 Les Lèches TVA : FR53529125346 / EORI : FR52912534600039

Tel : +33(0)553 801 366 contact@edge-airport.com www.edge-airport.com