

# **Cupp-T - Plateforme IATA CUPPS**

**Edge Airport France**



---

## Table des matières

<b>Cupp-T - Plateforme IATA CUPPS .....</b>	
<i><b>Phase 2 : Procédure de mise à jour VEGA 4.4 Partie 1 .....</b></i>	
<b>Edge Airport France .....</b>	



# Cupp-T - Plateforme IATA CUPPS



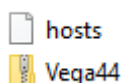
## Phase 2 : Procédure de mise à jour VEGA 4.4 Partie 1

Les Mises à jours sont automatiquement téléchargées dans le dossier :

\\@IPServer\cupptserverupdate\cupps\applications\VEGA\

CupptServerUpdate > cupps > applications > VEGA

Vous trouverez alors 1 fichier vega numéroté de version .zip synchronisé et un nouveau fichier "host"



**RAPPEL :** cet espace de dossier sert de référence de synchronisation, il ne faut pas le supprimer sinon la synchronisation relancera le téléchargement des fichiers, de même qu'il ne faut pas dézipper les applications dans ce dossier, sinon tous les sites se synchroniseront avec ces données.

### Etape 1 : Copie et décompression des nouvelles versions.

Le mode opératoire est de copier les fichiers .zip présents dans ce dossier, dans le répertoire "VEGA" de production de la compagnie à mettre à jour.

ex : \\@IPServer\cupptserverproduction\cupps\applications\Cie\VEGA

L' application à copier est donc :

- vega44.zip

Ils doivent être copiés dans le dossier VEGA du serveur de production pour y être dézippés par vos soins.

ex: \\@IPServer\cupptserverproduction\cupps\applications\VEGA

CupptServerProduction > cupps > applications > VEGA

Dézipper le fichier dans cet emplacement, un répertoire vega44 sera créé.

Le dossier VEGA44 est alors composé de 2 sous-dossiers

- Airport\_specific
- Common

Le dossier "Common" contient l'ensemble des scripts et fichiers permettant le bon fonctionnement de l'application.

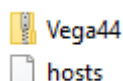
Le dossier "Airport\_specific" dossier contient l'ensemble des fichiers spécifiques à chaque aéroport.

## Etape 2 : Test VPN

### 2.1 - mise à jour fichier "host"

Pour effectuer un test de connectivité il est nécessaire d'avoir mis à jour le fichier "host" de votre station de test UNIQUEMENT.

Pour ce faire copier le fichier host accompagnant le fichier vega.zip



dans le dossier système windows suivant :

Local Disk (C:) > Windows > System32 > drivers > etc

**Pour les stations en production la concaténation du fichier host sera fait automatiquement lors du lancement de VEGA 4.4**

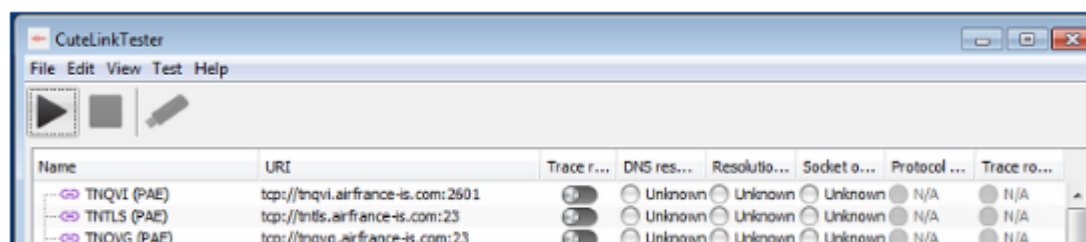
### 2.2 - Exécution du test VPN

Exécutez le fichier cutelinktester.exe situé dans le répertoire suivant :

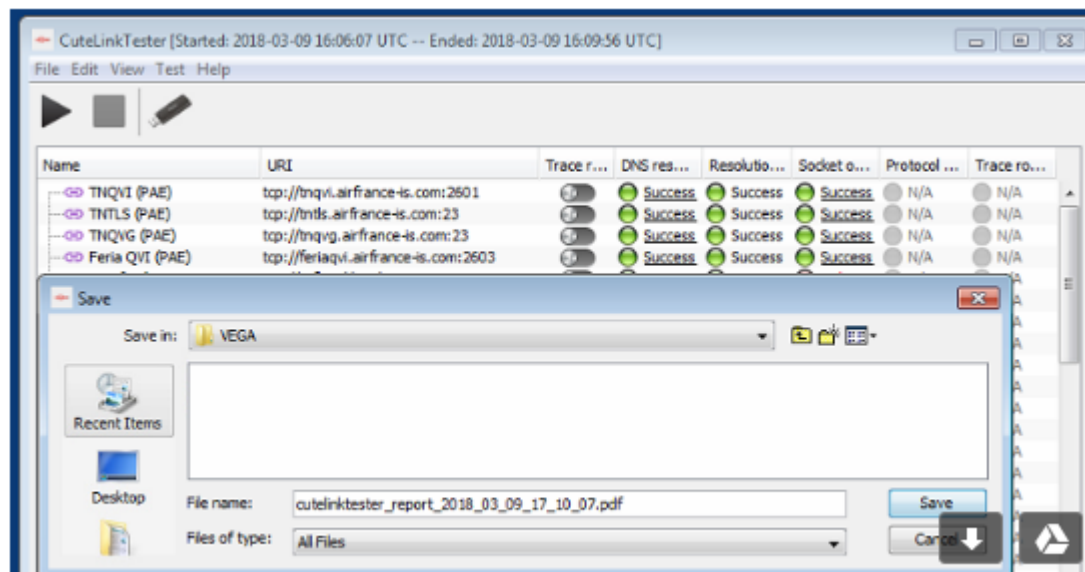
cupptserverproduction > cupps > applications > VEGA > Vega44 > Common > cutelinktester

cutelinktester.exe

## Exécutez le programme



**Une fois terminé, exportez le fichier pdf resultant et l'envoyer par mail à [support.edge-airport.com](mailto:support.edge-airport.com)**



## Merci de nous envoyer le fichier résultat

A réception du fichier résultat nous vous transmettrons la procédure de mise en service et le nouveau paramétrage de VEGA 4.4

From:

<https://oldwiki.embross-airport-services.com/> - Documentation Embross (ex Edge Airport)

Permanent link:

<https://oldwiki.embross-airport-services.com/doku.php?id=guides:utilisation:cuppt:majvega1&rev=1520613530>

Last update: **09/03/2018 17:38**

# Edge Airport France

## Airport Manager Solutions

**Phone: +33 553 801 366**

**Service commercial : [contact@edge-airport.com](mailto:contact@edge-airport.com)**

**Support technique : [support@edge-airport.com](mailto:support@edge-airport.com)**

**Edge Airport France SAS au capital de 150 000 €**

**RCS Bergerac 529 125 346 Les Lèches TVA : FR53529125346 / EORI : FR52912534600039**

**Tel : +33(0)553 801 366 [contact@edge-airport.com](mailto:contact@edge-airport.com) [www.edge-airport.com](http://www.edge-airport.com)**