

FiDS : Afficher les ressources sur un écran

Edge Airport France



Table des matières

FiDS : Afficher les ressources sur un écran	
<i>Attribuer une ressource</i>	
<i>Afficher les attributions sur un écran de téléaffichage</i>	
Edge Airport France	

FiDS : Afficher les ressources sur un écran

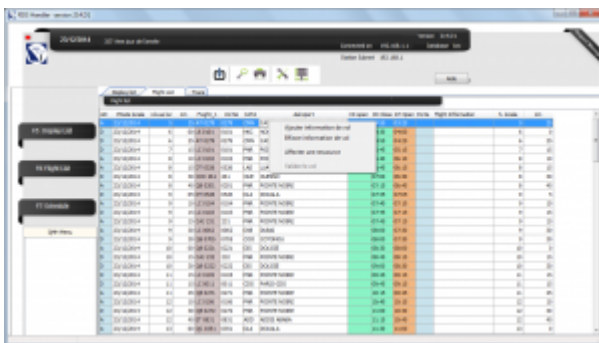
Attribuer une ressource

La première étape consiste à attribuer les ressources (banque d'enregistrement, porte d'embarquement, tapis bagage...) à un vol.

1. Se connecter à FIDS Handler.
2. Cliquer dans l'onglet Flight List.



1. Sélectionner un vol dans le tableau.
2. Faire un clic-droit.
3. Cliquer sur Affecter une ressource dans le sous-menu.

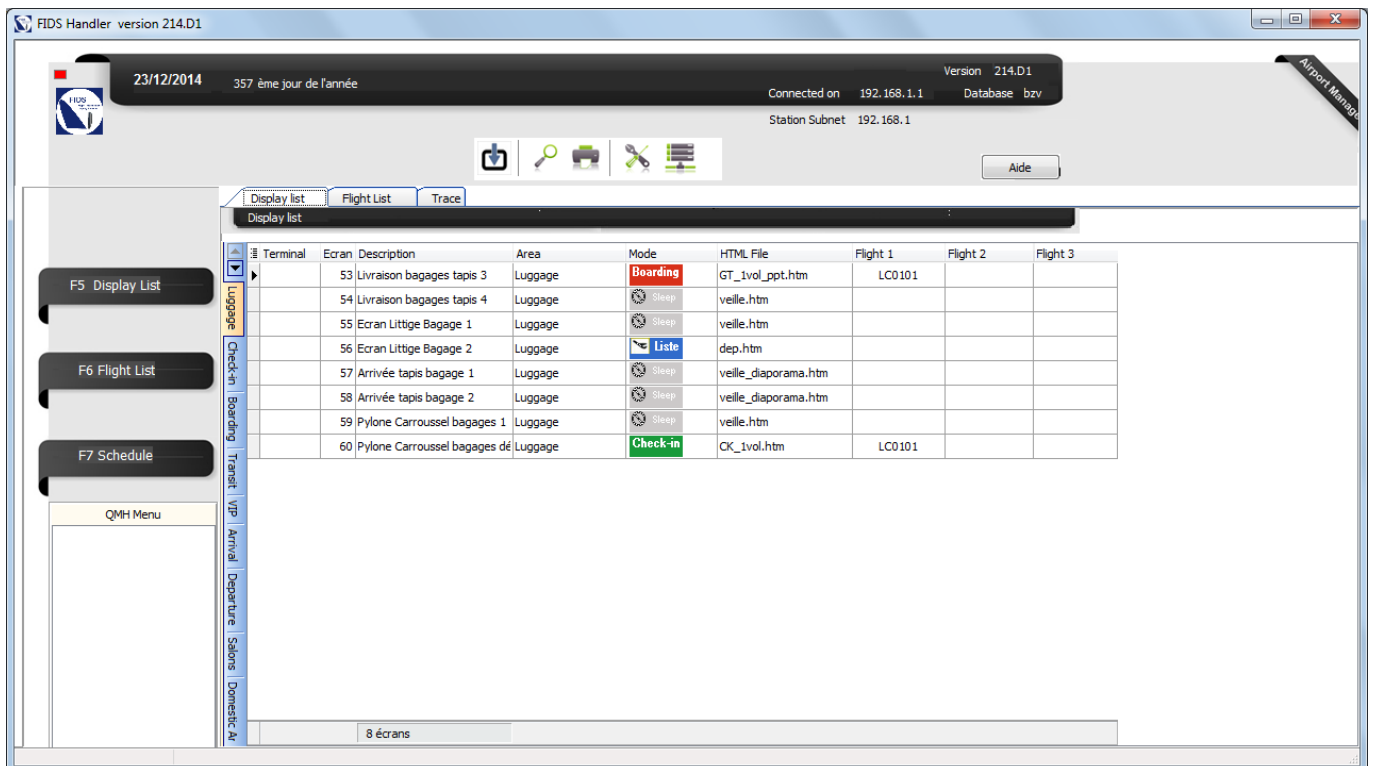




1. La fenêtre Affectation des ressources s'ouvre et propose de renseigner des champs en fonction du sens de la rotation :
2. Cliquer sur le bouton Enregistrer ou appuyer sur la touche F8 du clavier pour enregistrer.

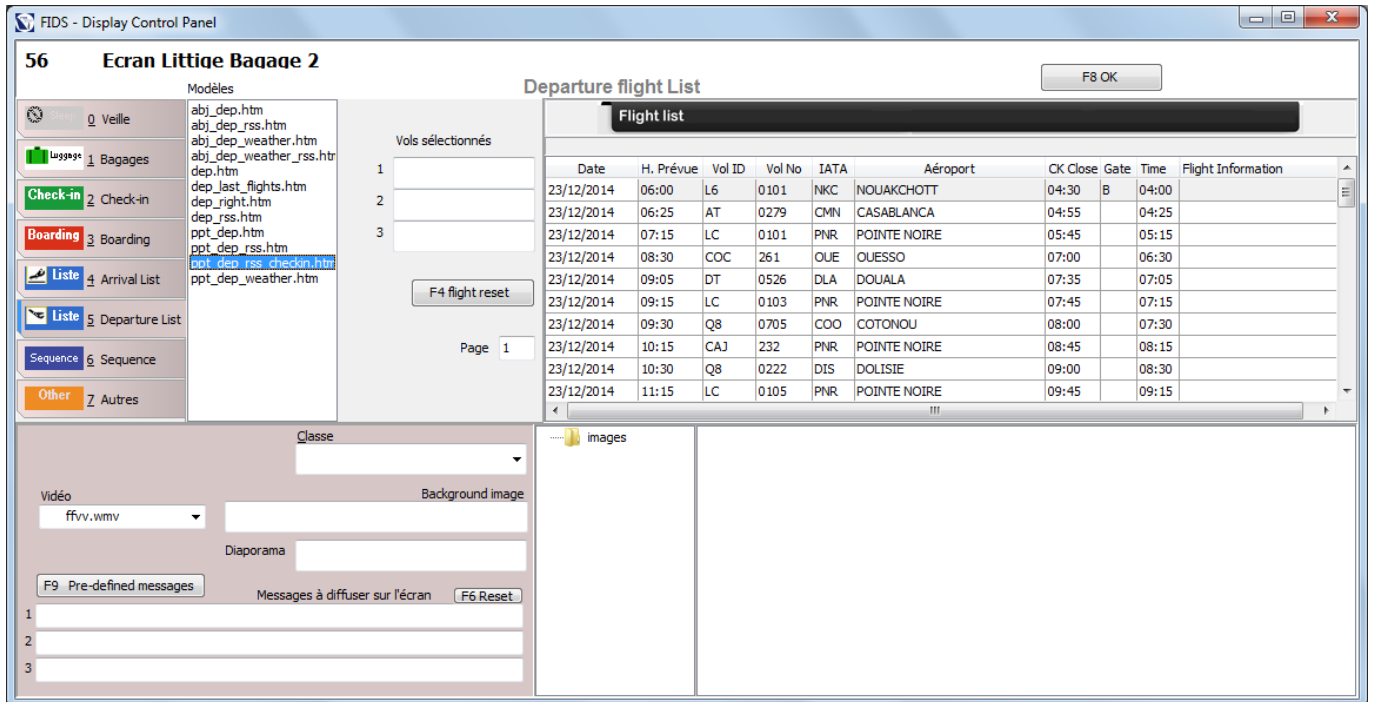
Afficher les attributions sur un écran de téléaffichage

1. Cliquer dans l'onglet Display List.



1. Sélectionner l'écran qui affichera les ressources.
2. Sélectionner le modèle adéquat :

3. ppt_dep_rss_checkin : affiche les banques d'enregistrement affectées aux vols au départ.
4. ppt_dep_rss_boarding : affiche les portes d'embarquement affectées aux vols au départ.



1. Cliquer sur le bouton OK ou appuyer sur la touche F8 du clavier pour enregistrer.

From: <https://oldwiki.embross-airport-services.com/> - **Documentation Embross (ex Edge Airport)**

Permanent link: <https://oldwiki.embross-airport-services.com/doku.php?id=guides:utilisation:fidspage:afficherressources&rev=1468220786>

Last update: **11/07/2016 09:06**

Edge Airport France

Airport Manager Solutions

Phone: +33 553 801 366

Service commercial : contact@edge-airport.com

Support technique : support@edge-airport.com

Edge Airport France SAS au capital de 150 000 €

RCS Bergerac 529 125 346 Les Lèches TVA : FR53529125346 / EORI : FR52912534600039

Tel : +33(0)553 801 366 contact@edge-airport.com www.edge-airport.com