

FiDS : Afficher les ressources sur un écran

Edge Airport France

Table des matières

Afficher les ressources sur un écran	
<i>Attribuer une ressource</i>	
<i>Afficher les attributions sur un écran de téléaffichage</i>	
Edge Airport France	

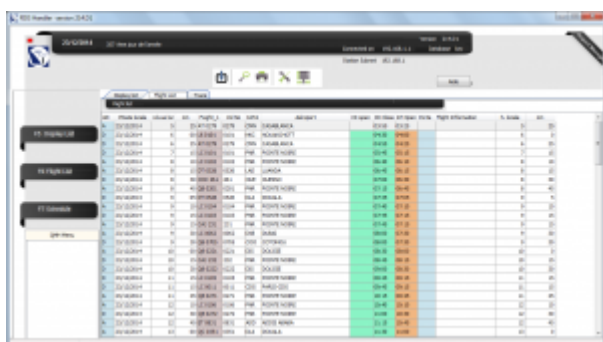
Afficher les ressources sur un écran



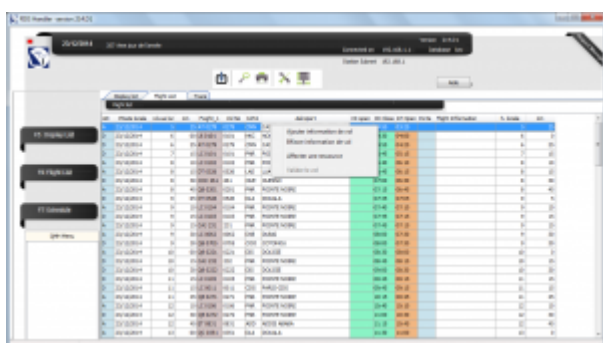
Attribuer une ressource

La première étape consiste à attribuer les ressources (banque d'enregistrement, porte d'embarquement, tapis bagage...) à un vol.

- Se connecter à FIDS Handler.
- Cliquer dans l'onglet Flight List.



- Sélectionner un vol dans le tableau.
- Faire un clic-droit.
- Cliquer sur Affecter une ressource dans le sous-menu.



- Cliquer sur le bouton OK ou appuyer sur la touche F8 du clavier pour enregistrer.

From:

<https://oldwiki.embross-airport-services.com/> - **Documentation Embross (ex Edge Airport)**

Permanent link:

<https://oldwiki.embross-airport-services.com/doku.php?id=guides:utilisation:fidspage:afficherressources&rev=1469624609> 

Last update: **27/07/2016 15:03**

Edge Airport France

Airport Manager Solutions

Phone: +33 553 801 366

Service commercial : contact@edge-airport.com

Support technique : support@edge-airport.com

Edge Airport France SAS au capital de 150 000 €

RCS Bergerac 529 125 346 Les Lèches TVA : FR53529125346 / EORI : FR52912534600039

Tel : +33(0)553 801 366 contact@edge-airport.com www.edge-airport.com