

FiMS - Guide Horaire

Edge Airport France

Table des matières

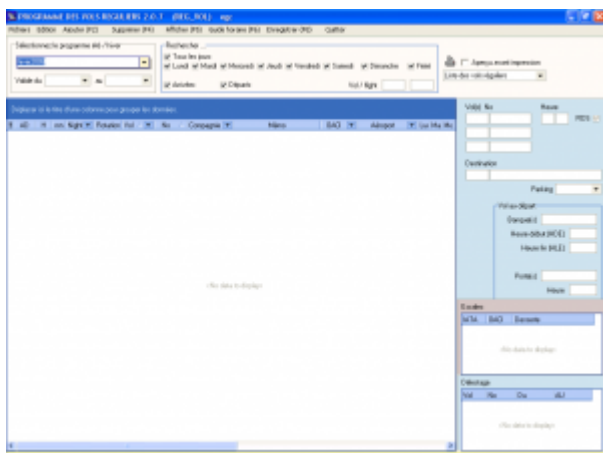
| | |
|--|--|
| Guide Horaire | |
| <i>Liste des vols réguliers</i> | |
| <i>Ajouter un vol régulier</i> | |
| <i>Vol en code « Share »</i> | |
| <i>Informations complémentaires</i> | |
| <i>Insérer des escales</i> | |
| Définir les périodes de délestage | |
| Edge Airport France | |

Guide Horaire



Liste des vols réguliers

La liste des vols réguliers appartenant au programme « été » ou « hiver » s’affiche dans le tableau ci-dessous :



Ajouter un vol régulier

Un vol régulier doit impérativement être composé de 2 mouvements : une **Arrivée** et un **Départ**. Ces 2 mouvements sont alors regroupés à l’aide d’un « **Numéro de rotation** » unique.

Pour ajouter un vol régulier, vous allez répéter 2 fois les étapes suivantes :

- Cliquer sur l’onglet Ajouter de la barre de menu ou appuyer sur la touche F2 du clavier.
- Une nouvelle ligne vierge s’ajoute à la fin du tableau.
- Renseigner au minimum les colonnes suivantes :

[AD] A = Arrivée, D = Départ]

| | |
|---------------------|--|
| H MN | Heure locale du vol |
| Night Stop | Cochez cette case si l’appareil fait une halte d’au moins une nuit. |
| Vol | Bigramme ou trigramme du No de vol (en général, bigramme) |
| No | No de vol (4 chiffres) |
| Mémo | Texte libre pour identifier facilement les vols |
| OACI | Code OACI de l’aéroport de provenance ou de destination. Vous pouvez aussi entrer un code IATA, il sera automatiquement remplacé. |
| Jours de la semaine | <input type="checkbox"/> Cochez les cases du lundi au dimanche. Si le vol est assuré les jours fériés, cochez la case correspondante |

- Ajoutez le vol retour en répétant les étapes décrites ci-dessus
- Mettre en surbrillance les 2 vols en maintenant enfoncée la touche « Majuscule » (Shift).
- Faire un « clic droit » sur l'un des 2 vols.
- Cliquer sur l'option Regroupement A/D en une rotation.

| |
|----------------------------------|
| Escales |
| Délestage |
| Infos de vol (télé-affichage) |
| Regroupement A/D en une rotation |
| |
| Changement No de Programme |
| |
| Tout développer |
| Tout réduire |

Les vols qui ne sont pas regroupés en rotation ne seront pas générés dans les prévisions de vol.

Vol en code « Share »

Certains vols sont partagés par plusieurs compagnies. Vous pouvez renseigner jusqu'à 3 compagnies partageant un même vol.

| Vol(s) | No | Heure | FIDS |
|--------|------|-------|-------------------------------------|
| AF | 702 | 17 50 | <input checked="" type="checkbox"/> |
| DL | 8574 | | |
| KL | 2268 | | |

Procédez alors comme suit :

- Sélectionner le vol concerné en cliquant dessus.
- Renseigner les champs de la figure ci-contre. Ils se trouvent en haut dans la marge droite.

Rappel : Au préalable, les compagnies aériennes doivent avoir été créées dans le fichier clients. Chaque compagnie fait l'objet d'une fiche client identifiée par son TRIGRAMME (code IATA de 3 caractères) et l'association des trigrammes et des bigrammes est faite dans les fiches clients comme le montre la figure ci-dessous.



Informations complémentaires

Si le vol est une **ARRIVEE**, le cadre ci-contre s'affiche dans la marge droite.



Si c'est un **DEPART**, c'est le cadre ci-contre qui s'affiche.

Vous pouvez alors renseigner les informations suivantes :

Parking : Sélectionner le parking avion par défaut. Celui-ci pourra être changé plus tard.

Porte : renseigner ce champ avec la ou les portes à l'arrivée.

Tapis bagages : renseigner ce champ avec le ou les numéros des tapis bagages habituellement utilisé(s) pour la délivrance des bagages.

Banques : renseigner ce champ avec la ou les banques habituellement utilisée(s) pour l'enregistrement des passagers.

Portes, tapis bagages, banques d'enregistrement et autres ressources peuvent être planifiées à l'aide du module optionnel « Who What and When ».

| | | |
|----------------------------|---|--|
| Heure début (HDE) : | Heure de début d'enregistrement des passagers | <i>Ces heures peuvent être calculées automatiquement en définissant les règles compagnies.</i> |
| Heure fin (HLE) | Heure de fin d'enregistrement des passagers. | |

Insérer des escales

Si le vol comporte une ou plusieurs escales, procédez comme suit

- Sélectionner le vol concerné ;
- Cliquer 2 fois sur le tableau des escales dans la marge droite.
- La fenêtre ci-dessous s'affiche :

| IATA | OACI | Desserte | Sièges |
|------|------|----------|--------|
| ... | | | |

- Cliquer sur l'onglet Ajouter de la barre de menu ou appuyer sur la touche F2 du clavier pour ajouter une escale.
- Renseigner la ligne vierge qui s'est ajoutée avec au minimum les informations suivantes :
 - Code IATA ou code OACI de l'escale → Le nom de l'aéroport s'affiche automatiquement.
 - Sièges : Dans certains cas, le nombre de sièges disponibles peut être limité. Entrer alors soit un pourcentage (exemple 50%), soit un nombre fixe de sièges. S'il n'est pas renseigné, c'est le nombre total de sièges disponibles à bord de l'appareil qui est pris en compte.

Définir les périodes de délestage

Si le vol fait l'objet d'une ou plusieurs périodes de délestage, procédez comme suit

- Sélectionner le vol concerné ;
- Cliquer 2 fois sur le tableau des délestages, dans la marge droite.
- La fenêtre ci-dessous s'affiche :



- Cliquer sur l'onglet Ajouter de la barre de menu ou appuyer sur la touche F2 du clavier.
- Une nouvelle ligne s'affiche avec le no du vol.
- Renseigner les 2 colonnes période du ... au avec les dates de début et de fin de délestage.
- Cliquer sur l'onglet Enregistrer ou appuyer sur la touche F8 du clavier pour enregistrer.

From:

<https://oldwiki.embross-airport-services.com/> - **Documentation Embross (ex Edge Airport)**

Permanent link:

<https://oldwiki.embross-airport-services.com/doku.php?id=guides:utilisation:guidehoraire1&rev=1496302743>

Last update: **01/06/2017 09:39**

Edge Airport France

Airport Manager Solutions

Phone: +33 553 801 366

Service commercial : contact@edge-airport.com

Support technique : support@edge-airport.com

Edge Airport France SAS au capital de 150 000 €

RCS Bergerac 529 125 346 Les Lèches TVA : FR53529125346 / EORI : FR52912534600039

Tel : +33(0)553 801 366 contact@edge-airport.com www.edge-airport.com