

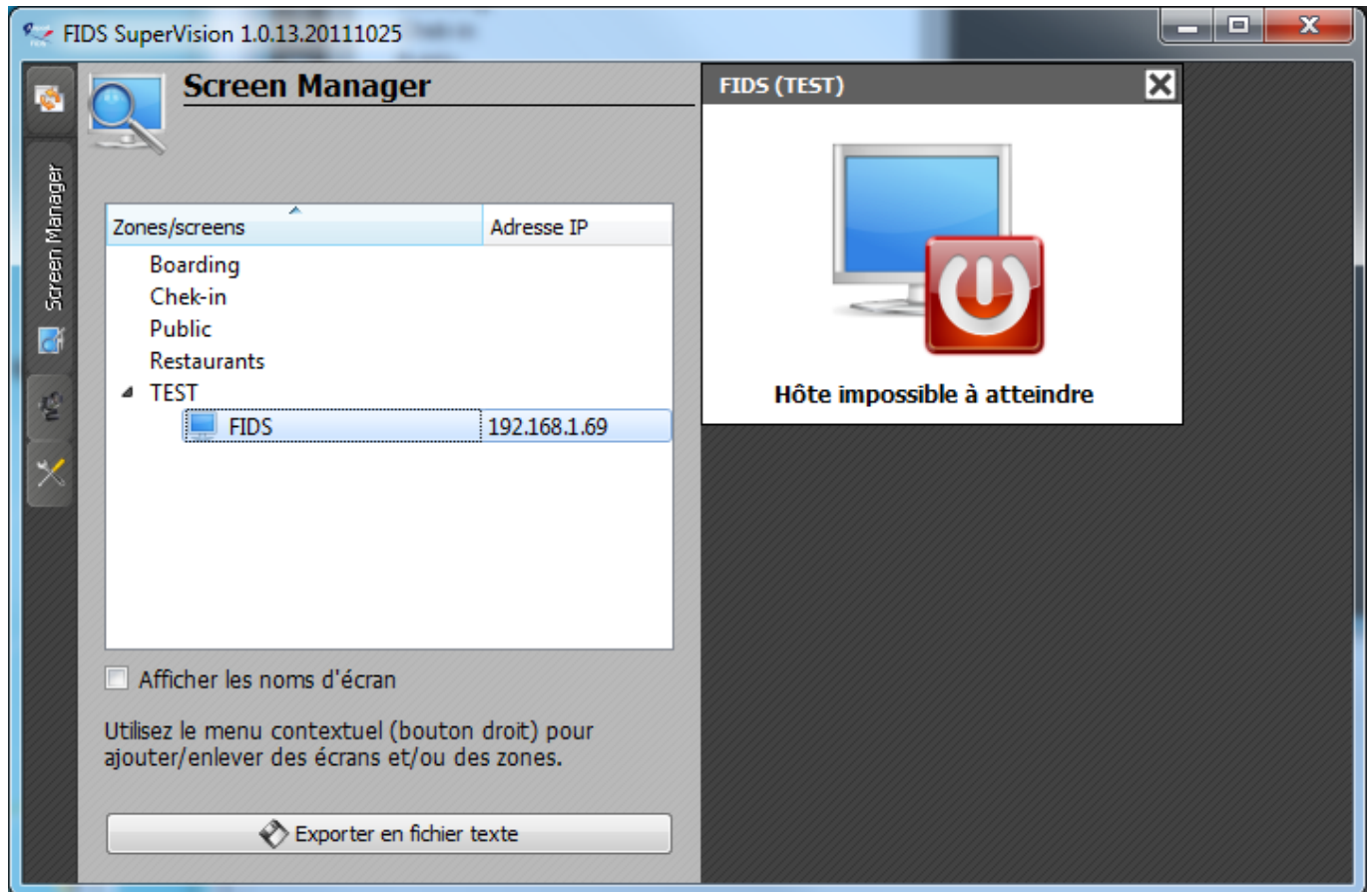
Edge Airport France




Table des matières

EAF-MAN-Supervision-201708-001-PremierLancement

Edge Airport France




Pour afficher l'écran sélectionné, il suffit d'un **double-clic** dessus pour afficher la prévisualisation des écrans .

L'écran alors sélectionné apparaît dans la zone de droite.

Note : Si l'image « Hôte impossible à atteindre » est affichée, soit l'écran n'est pas allumé, soit il n'y a pas de connexions réseaux ou l'écran est mal configuré. C'est ici le cas d'un écran de test n

From:
<https://oldwiki.embross-airport-services.com/> - **Documentation Embross (ex Edge Airport)**

Permanent link:
<https://oldwiki.embross-airport-services.com/doku.php?id=guides:utilisation:supervision:premlanc&rev=1504175207> 

Last update: **31/08/2017 12:26**

Edge Airport France

Airport Manager Solutions

Phone: +33 553 801 366

Service commercial : contact@edge-airport.com

Support technique : support@edge-airport.com

Edge Airport France SAS au capital de 150 000 €

RCS Bergerac 529 125 346 Les Lèches TVA : FR53529125346 / EORI : FR52912534600039

Tel : +33(0)553 801 366 contact@edge-airport.com www.edge-airport.com