

# Edge Airport France



---

# Table des matières

<b>FiDS : Guide d'installation et de configuration</b>	.....
<i><b>But</b></i>	.....
<i><b>Installation des fichiers</b></i>	.....
<i><b>Configuration</b></i>	.....
Configuration locale	.....
Configuration du serveur	.....
<i><b>Lancer le programme au démarrage</b></i>	.....
<b>Edge Airport France</b>	.....



# FiDS : Guide d'installation et de configuration



## But

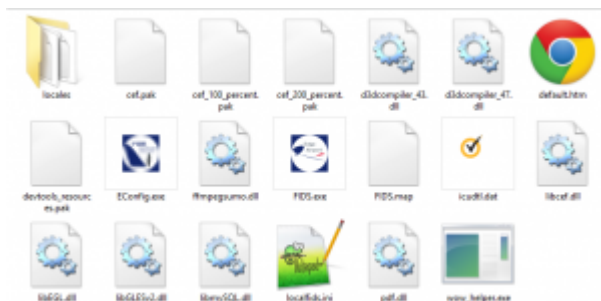
Cette procédure a pour but d'installer uniquement la nouvelle version du programme FIDS Display.



Cette procédure ne prend pas en compte la configuration du poste (nom de la machine, paramètres réseau...) ni l'installation du service de supervision.

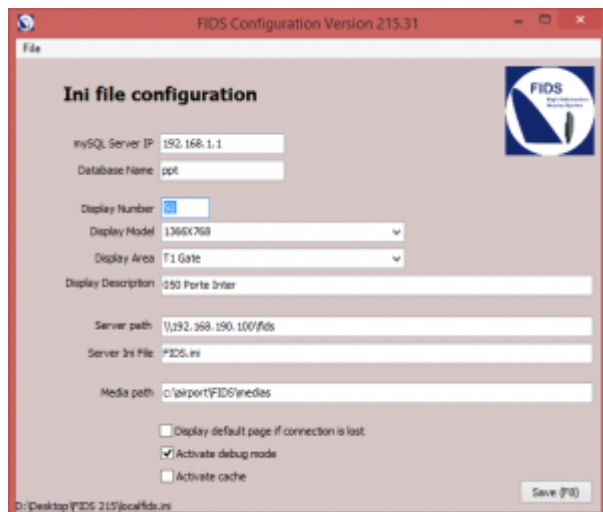
## Installation des fichiers

- Récupérer le fichier **FIDS 215.zip** qui se trouve à l'adresse <\\<serveur>\FIDS\prg\maj>
- Décompresser le vers le fichier local **C:\airport\FIDS**.



## Configuration

### Configuration locale



- Lancer le programme **EConfig.exe**
- Renseigner les informations MySQL ainsi que le numéro d'écran.
- Si l'écran existe déjà dans la base de données, les informations seront automatiquement renseignées dans les champs qui suivent.
- Renseigner le répertoire du serveur dans le champ **Server path** ainsi que le nom du fichier (par défaut **FIDS.ini**).
- Renseigner le répertoire où les fichiers multimédias (images, vidéos) seront copiés localement dans le champ **Media path**.
- Cocher la case **Display default page if connection is lost** si vous voulez afficher la page de chargement lorsque l'écran perd la connexion au réseau
- Cocher la case **Activate Debug Mode** si vous voulez accéder au mode debug (via le raccourci CTRL + ALT + I lorsque le FIDS Display est lancé).
- Cocher la case **activate cache** pour activer le cache du programme.

## Configuration du serveur



Cette procédure n'est à effectuer qu'une seule fois, le fichier de configuration serveur est commun à tous les écrans ainsi qu'au système de téléaffichage.

Renseigner les informations suivantes dans les sections :

FIDSERVER

#### [SERVER]

```
ServerAPP=\\192.168.1.1\fids  
ServerDATA=\\192.168.1.1\fids  
ServerPATH=\\192.168.1.1\fids
```

#### [FIDSERVER]

```
HostIP=192.168.1.150  
STATIONPORT=58014  
DISPLAYPORT=58015
```

#### [SQL]

```
HOSTIP=192.168.1.1  
database=ppt
```

#### [PHP]

```
HostIP=192.168.1.1  
ServerPath=fids
```

#### [NTP]

```
HostIP=192.168.1.1
```

#### [TIMEZONE]

```
default=Pacific/Tahiti
```

#### [LANGUAGE]

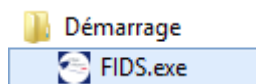
```
languageCode=fr_FR
```

- **HOSTIP** : l'adresse IP de la station qui héberge le programme FIDServer.exe
- **STATIONPORT** : le port pour dialoguer entre les programmes FIDS Handler et FIDServer
- **DISPLAYPORT** : le port pour dialoguer entre les programmes FIDS Display et FIDS Handler
- **SQL**
- **HOSTIP** : adresse IP du serveur MySQL
- **Database** : le nom de la base de données
- **PHP**
- **HOSTIP** : adresse IP du serveur Apache
- **ServerPath** : nom du dossier hébergeant le système de téléaffichage
- **NTP**
- **HOSTIP** : adresse IP du serveur NTP
- **TIMEZONE**
- **Default** : fuseau horaire qui sera utilisé par le système de téléaffichage
- **LANGUAGE**
- **languageCode** : code de la langue utilisée par défaut dans l'interface d'administration du téléaffichage

# Lancer le programme au démarrage

Pour lancer le programme automatiquement à chaque démarrage de l'écran,

- Créer un raccourci du fichier FIDS.exe dans le Menu Démarrer > Tous les programmes > Démarrage.



Si une ancienne version du FIDS Display existe sur le poste assurez-vous de supprimer le raccourci vers le programme **FID.exe**

From:

<https://oldwiki.embross-airport-services.com/> - **Documentation Embross (ex Edge Airport)**

Permanent link:

<https://oldwiki.embross-airport-services.com/doku.php?id=manuel:installation:fids&rev=1469101903>



Last update: **21/07/2016 13:51**



# Edge Airport France

## Airport Manager Solutions

**Phone: +33 553 801 366**

**Service commercial : [contact@edge-airport.com](mailto:contact@edge-airport.com)**

**Support technique : [support@edge-airport.com](mailto:support@edge-airport.com)**

**Edge Airport France SAS au capital de 150 000 €**

**RCS Bergerac 529 125 346 Les Lèches TVA : FR53529125346 / EORI : FR52912534600039**

**Tel : +33(0)553 801 366 [contact@edge-airport.com](mailto:contact@edge-airport.com) [www.edge-airport.com](http://www.edge-airport.com)**