

Edge Airport France



Table des matières

EAF_MAN_FIDS_201604-Ressource_Vol

Attribuer une ressource

Afficher les attributions sur un écran de téléaffichage

Approbation

Edge Airport France

EAF_MAN_FIDS_201604-Ressource_Vol

[Version originale](#)

FIDS

Manuel d'utilisation

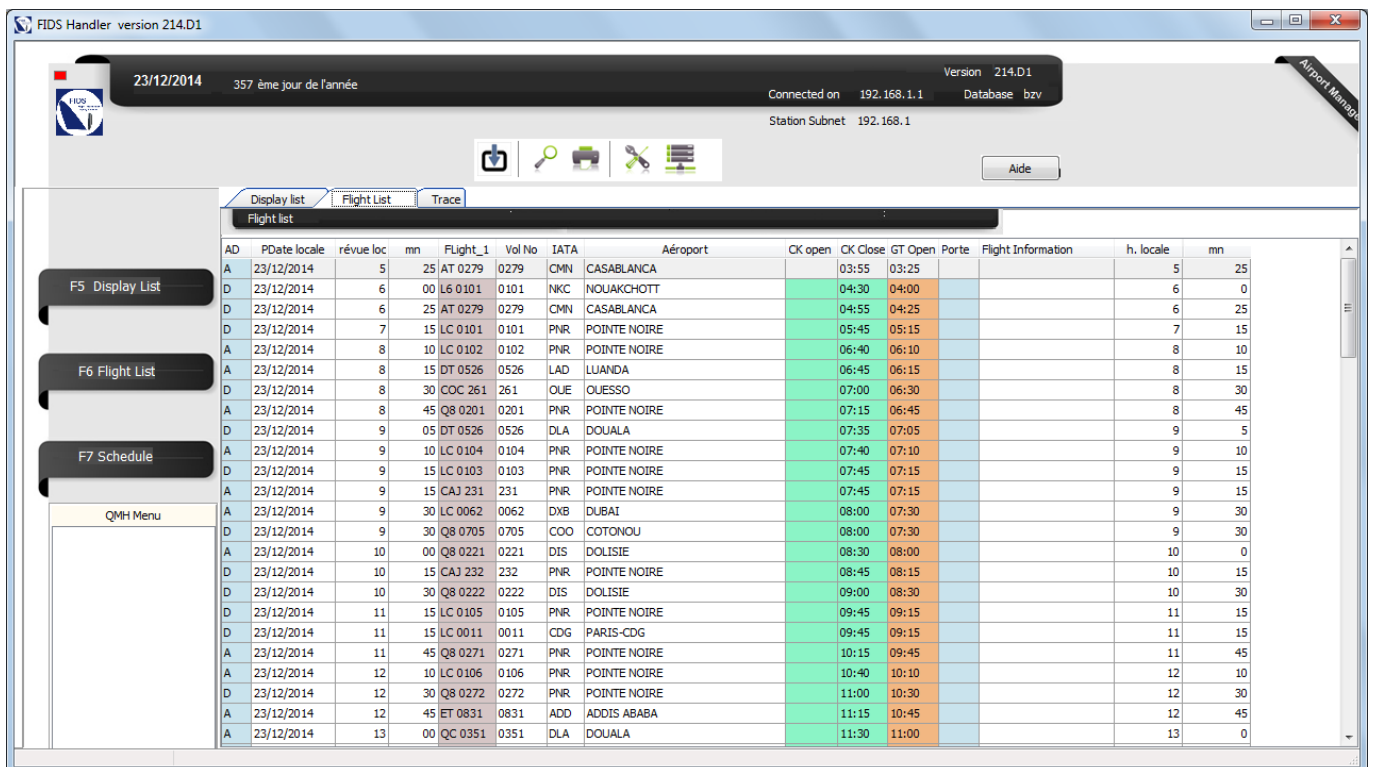
Attribuer une ressource à un vol

Table des matières

Attribuer une ressource

La première étape consiste à attribuer les ressources (banque d'enregistrement, porte d'embarquement, tapis bagage...) à un vol.

1. Se connecter à FIDS Handler.
2. Cliquer dans l'onglet Flight List.



The screenshot shows the FIDS Handler software interface. At the top, it displays the date 23/12/2014, the day of the year (357ème jour de l'année), and connection details (Connected on 192.168.1.1, Database bzv, Station Subnet 192.168.1). The interface includes a navigation menu on the left with buttons for 'F5 Display List', 'F6 Flight List', 'F7 Schedule', and 'QMH Menu'. The main area shows a 'Flight list' table with the following columns: AD, PDate locale, révue loc, mn, FLight_1, Vol No, IATA, Aéroport, CK open, CK Close, GT Open, Porte, Flight Information, h. locale, and mn. The table contains 25 rows of flight data.

AD	PDate locale	révue loc	mn	FLight_1	Vol No	IATA	Aéroport	CK open	CK Close	GT Open	Porte	Flight Information	h. locale	mn
A	23/12/2014	5	25	AT 0279	0279	CMN	CASABLANCA	03:55	03:25				5	25
D	23/12/2014	6	00	L6 0101	0101	NKC	NOUAKCHOTT	04:30	04:00				6	0
D	23/12/2014	6	25	AT 0279	0279	CMN	CASABLANCA	04:55	04:25				6	25
D	23/12/2014	7	15	LC 0101	0101	PNR	POINTE NOIRE	05:45	05:15				7	15
A	23/12/2014	8	10	LC 0102	0102	PNR	POINTE NOIRE	06:40	06:10				8	10
A	23/12/2014	8	15	DT 0526	0526	LAD	LUANDA	06:45	06:15				8	15
D	23/12/2014	8	30	COC 261	261	QUE	OUJESSE	07:00	06:30				8	30
A	23/12/2014	8	45	Q8 0201	0201	PNR	POINTE NOIRE	07:15	06:45				8	45
D	23/12/2014	9	05	DT 0526	0526	DLA	DOUALA	07:35	07:05				9	5
A	23/12/2014	9	10	LC 0104	0104	PNR	POINTE NOIRE	07:40	07:10				9	10
D	23/12/2014	9	15	LC 0103	0103	PNR	POINTE NOIRE	07:45	07:15				9	15
A	23/12/2014	9	15	CAJ 231	231	PNR	POINTE NOIRE	07:45	07:15				9	15
A	23/12/2014	9	30	LC 0062	0062	DXB	DUBAI	08:00	07:30				9	30
D	23/12/2014	9	30	Q8 0705	0705	COO	COTONOU	08:00	07:30				9	30
A	23/12/2014	10	00	Q8 0221	0221	DIS	DOLISIE	08:30	08:00				10	0
D	23/12/2014	10	15	CAJ 232	232	PNR	POINTE NOIRE	08:45	08:15				10	15
D	23/12/2014	10	30	Q8 0222	0222	DIS	DOLISIE	09:00	08:30				10	30
D	23/12/2014	11	15	LC 0105	0105	PNR	POINTE NOIRE	09:45	09:15				11	15
D	23/12/2014	11	15	LC 0011	0011	CDG	PARIS-CDG	09:45	09:15				11	15
A	23/12/2014	11	45	Q8 0271	0271	PNR	POINTE NOIRE	10:15	09:45				11	45
A	23/12/2014	12	10	LC 0106	0106	PNR	POINTE NOIRE	10:40	10:10				12	10
D	23/12/2014	12	30	Q8 0272	0272	PNR	POINTE NOIRE	11:00	10:30				12	30
A	23/12/2014	12	45	ET 0831	0831	ADD	ADDIS ABABA	11:15	10:45				12	45
A	23/12/2014	13	00	QC 0351	0351	DLA	DOUALA	11:30	11:00				13	0

1. Sélectionner un vol dans le tableau.
2. Faire un clic-droit.
3. Cliquer sur Affecter une ressource dans le sous-menu.

FIDS Handler version 214.D1

23/12/2014 357 ème jour de l'année

Version 214.D1

Connected on 192.168.1.1 Database bzv

Station Subnet 192.168.1

Aide

Display list Flight List Trace

Flight list

AD	PDate locale	révue loc	mn	Flight_1	Vol No	IATA	Aéroport	CK open	CK Close	GT Open	Porte	Flight Information	h. locale	mn
A	23/12/2014	5	25	AT 0279	0279	CMN CAS	Ajouter information de vol	08:55	03:25				5	25
D	23/12/2014	6	00	L6 0101	0101	PNR NOI	Effacer information de vol	08:30	04:00				6	0
D	23/12/2014	6	25	AT 0279	0279	CMN CAS	Affecter une ressource	08:55	04:25				6	25
D	23/12/2014	7	15	LC 0101	0101	PNR POI	Valider le vol	08:45	05:15				7	15
A	23/12/2014	8	10	LC 0102	0102	PNR POI		08:40	06:10				8	10
A	23/12/2014	8	15	DT 0526	0526	LAD LUJ		08:45	06:15				8	15
D	23/12/2014	8	30	COC 261	261	OUE OUESSO		07:00	06:30				8	30
A	23/12/2014	8	45	Q8 0201	0201	PNR POINTE NOIRE		07:15	06:45				8	45
D	23/12/2014	9	05	DT 0526	0526	DLA DOUALA		07:35	07:05				9	5
A	23/12/2014	9	10	LC 0104	0104	PNR POINTE NOIRE		07:40	07:10				9	10
D	23/12/2014	9	15	LC 0103	0103	PNR POINTE NOIRE		07:45	07:15				9	15
A	23/12/2014	9	15	CAJ 231	231	PNR POINTE NOIRE		07:45	07:15				9	15
A	23/12/2014	9	30	LC 0062	0062	DXB DUBAI		08:00	07:30				9	30
D	23/12/2014	9	30	Q8 0705	0705	COO COTONOU		08:00	07:30				9	30
A	23/12/2014	10	00	Q8 0221	0221	DIS DOLISIE		08:30	08:00				10	0
D	23/12/2014	10	15	CAJ 232	232	PNR POINTE NOIRE		08:45	08:15				10	15
D	23/12/2014	10	30	Q8 0222	0222	DIS DOLISIE		09:00	08:30				10	30
D	23/12/2014	11	15	LC 0105	0105	PNR POINTE NOIRE		09:45	09:15				11	15
D	23/12/2014	11	15	LC 0011	0011	CDG PARIS-CDG		09:45	09:15				11	15
A	23/12/2014	11	45	Q8 0271	0271	PNR POINTE NOIRE		10:15	09:45				11	45
A	23/12/2014	12	10	LC 0106	0106	PNR POINTE NOIRE		10:40	10:10				12	10
D	23/12/2014	12	30	Q8 0272	0272	PNR POINTE NOIRE		11:00	10:30				12	30
A	23/12/2014	12	45	ET 0831	0831	ADD ADDIS ABABA		11:15	10:45				12	45
A	23/12/2014	13	00	QC 0351	0351	DLA DOUALA		11:30	11:00				13	0

F5 Display List

F6 Flight List

F7 Schedule

QMH Menu

Affectation des ressources

Tout effacer (F4) Enregistrer (F8)

Quitter

Terminal

Arrivée

Tapis

bagages

Si plusieurs tapis, séparez les par un tiret -

Ressources à l'arrivée

Affectation des ressources

Tout effacer (F4) Enregistrer (F8)

Quitter

Terminal

Check-in / Boarding

Banque(s)

Check-in start time (HDE)

Check-in time closure (HLE)

Boarding gate (Porte)

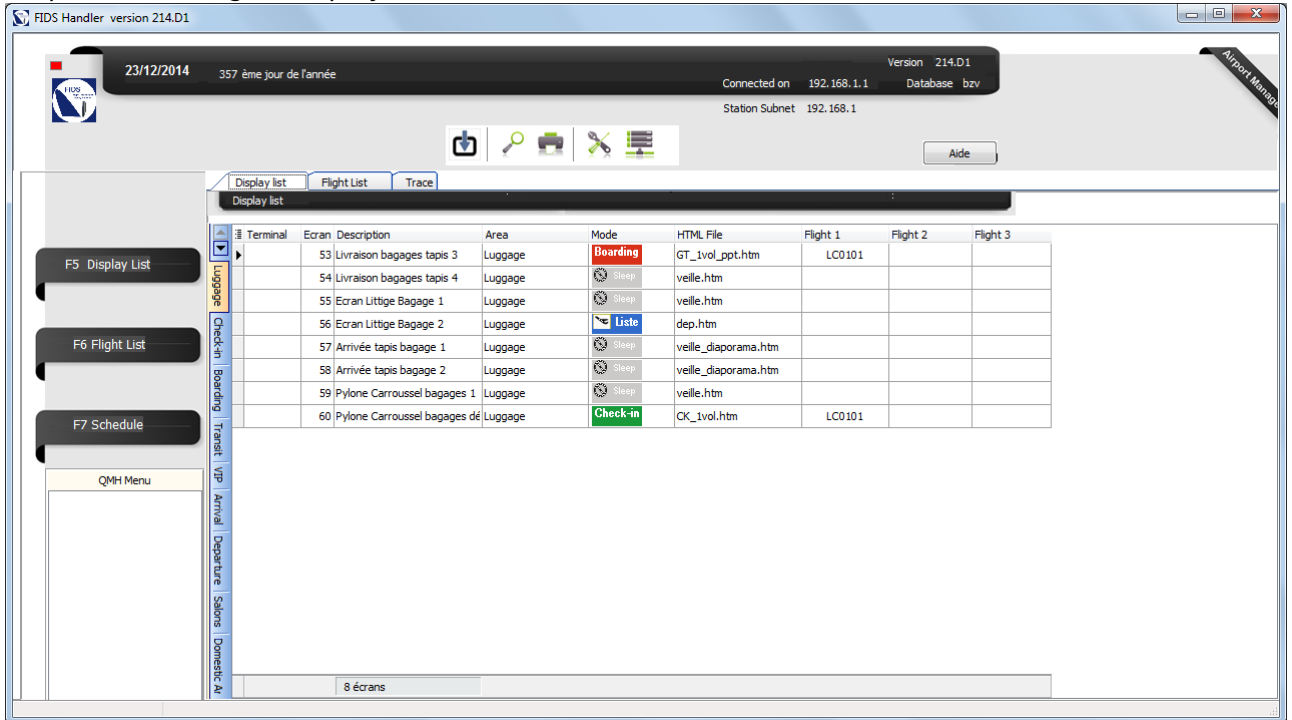
Boarding time (Heure)

Ressources au départ

1. La fenêtre Affectation des ressources s'ouvre et propose de renseigner des champs en fonction du sens de la rotation :
2. Cliquer sur le bouton Enregistrer ou sur la touche F8 du clavier pour enregistrer.

Afficher les attributions sur un écran de téléaffichage

1. Cliquer dans l'onglet Display List.

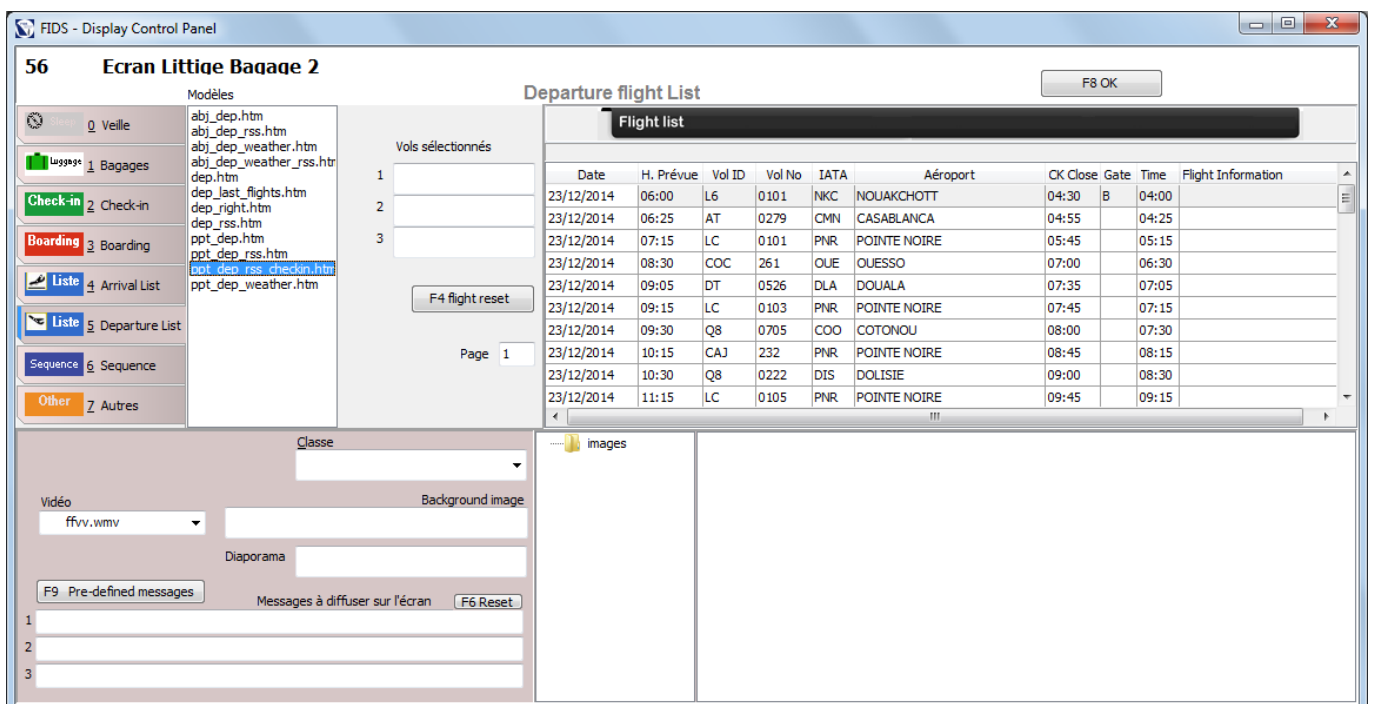


2. Sélectionner l'écran qui affichera les ressources.

3. Sélectionner le modèle adéquat :

4. ppt_dep_rss_checkin : affiche les banques d'enregistrement affectées aux vols au départ.

5. ppt_dep_rss_boarding : affiche les portes d'embarquement affectées aux vols au départ.



1. Cliquer sur le bouton OK ou sur la touche F8 du clavier pour enregistrer.


Approbation

Fonction	Rédacteur	Vérificateur	Valideur
Prénom - Nom			
Signature			

From:

<https://oldwiki.embross-airport-services.com/> - **Documentation Embross (ex Edge Airport)**

Permanent link:

<https://oldwiki.embross-airport-services.com/doku.php?id=manuel:utilisation:fids:ressourcevol&rev=1461681209> 

Last update: **26/04/2016 16:33**

Edge Airport France

Airport Manager Solutions

Phone: +33 553 801 366

Service commercial : contact@edge-airport.com

Support technique : support@edge-airport.com

Edge Airport France SAS au capital de 150 000 €

RCS Bergerac 529 125 346 Les Lèches TVA : FR53529125346 / EORI : FR52912534600039

Tel : +33(0)553 801 366 contact@edge-airport.com www.edge-airport.com