

# Edge Airport France





---

# Table des matières

**FiDS : Attribuer une ressource à un vol** .....

*Attribuer une ressource* .....

*Afficher les attributions sur un écran de téléaffichage* .....

**Edge Airport France** .....

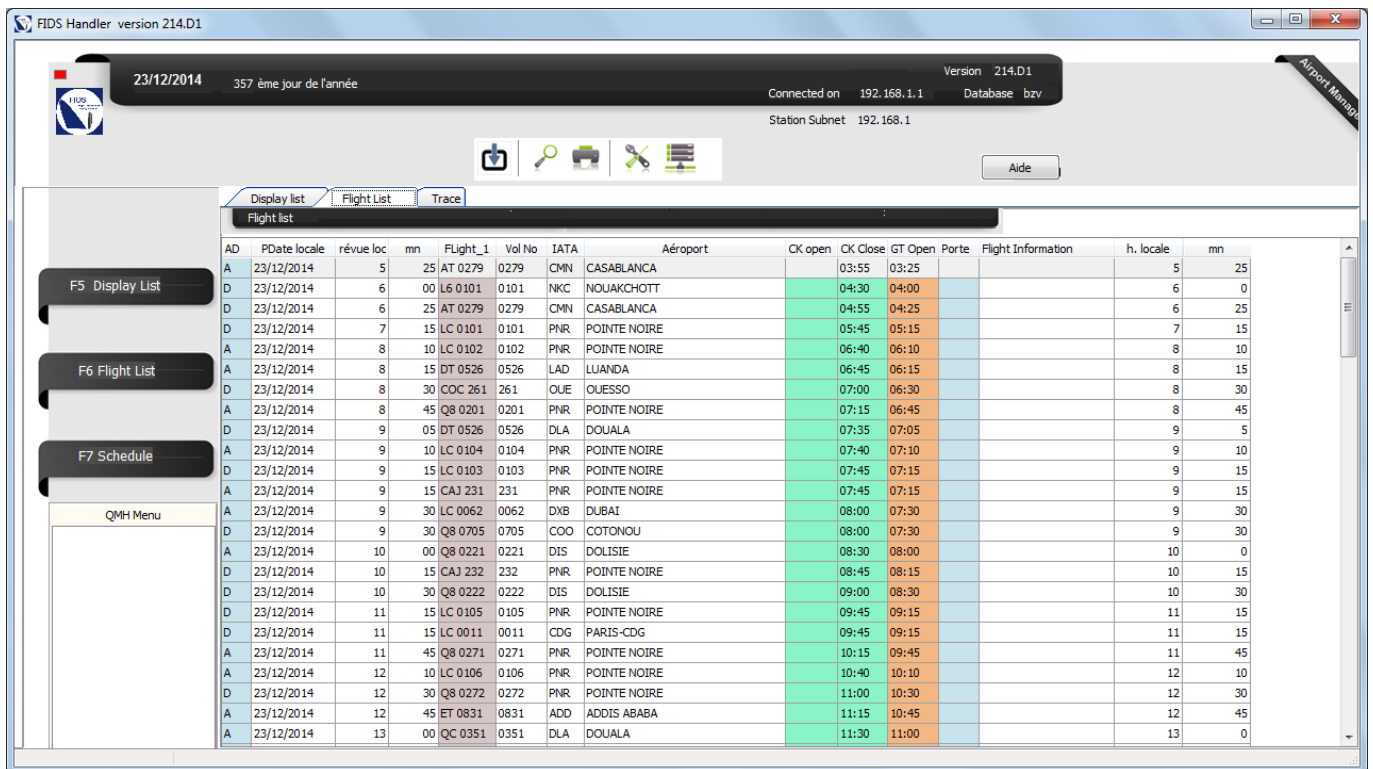


# FiDS : Attribuer une ressource à un vol

## Attribuer une ressource

La première étape consiste à attribuer les ressources (banque d'enregistrement, porte d'embarquement, tapis bagage...) à un vol.

1. Se connecter à FIDS Handler.
2. Cliquer dans l'onglet Flight List.



The screenshot shows the FIDS Handler version 214.D1 interface. The top bar displays the date 23/12/2014, the day of the year (357ème jour de l'année), and connection details (Connected on 192.168.1.1, Database bzv, Station Subnet 192.168.1). The interface includes a navigation menu on the left with options like 'F5 Display List', 'F6 Flight List', and 'F7 Schedule'. The main area shows a 'Flight list' table with columns for flight details and resource allocation.

AD	PDate locale	révue loc	mn	Flight_1	Vol No	IATA	Aéroport	CK open	CK Close	GT Open	Porte	Flight Information	h. locale	mn
A	23/12/2014	5	25	AT 0279	0279	CMN	CASABLANCA	03:55	03:25				5	25
D	23/12/2014	6	00	L6 0101	0101	NKC	NOUAKCHOTT	04:30	04:00				6	0
D	23/12/2014	6	25	AT 0279	0279	CMN	CASABLANCA	04:55	04:25				6	25
D	23/12/2014	7	15	LC 0101	0101	PNR	POINTE NOIRE	05:45	05:15				7	15
A	23/12/2014	8	10	LC 0102	0102	PNR	POINTE NOIRE	06:40	06:10				8	10
A	23/12/2014	8	15	DT 0526	0526	LAD	LUANDA	06:45	06:15				8	15
D	23/12/2014	8	30	COC 261	261	OUE	OUESSO	07:00	06:30				8	30
A	23/12/2014	8	45	Q8 0201	0201	PNR	POINTE NOIRE	07:15	06:45				8	45
D	23/12/2014	9	05	DT 0526	0526	DLA	DOUALA	07:35	07:05				9	5
A	23/12/2014	9	10	LC 0104	0104	PNR	POINTE NOIRE	07:40	07:10				9	10
D	23/12/2014	9	15	LC 0103	0103	PNR	POINTE NOIRE	07:45	07:15				9	15
A	23/12/2014	9	15	CAJ 231	231	PNR	POINTE NOIRE	07:45	07:15				9	15
A	23/12/2014	9	30	LC 0062	0062	DXB	DUBAI	08:00	07:30				9	30
D	23/12/2014	9	30	Q8 0705	0705	COO	COTONOU	08:00	07:30				9	30
A	23/12/2014	10	00	Q8 0221	0221	DIS	DOLISIE	08:30	08:00				10	0
D	23/12/2014	10	15	CAJ 232	232	PNR	POINTE NOIRE	08:45	08:15				10	15
D	23/12/2014	10	30	Q8 0222	0222	DIS	DOLISIE	09:00	08:30				10	30
D	23/12/2014	11	15	LC 0105	0105	PNR	POINTE NOIRE	09:45	09:15				11	15
D	23/12/2014	11	15	LC 0011	0011	CDG	PARIS-CDG	09:45	09:15				11	15
A	23/12/2014	11	45	Q8 0271	0271	PNR	POINTE NOIRE	10:15	09:45				11	45
A	23/12/2014	12	10	LC 0106	0106	PNR	POINTE NOIRE	10:40	10:10				12	10
D	23/12/2014	12	30	Q8 0272	0272	PNR	POINTE NOIRE	11:00	10:30				12	30
A	23/12/2014	12	45	ET 0831	0831	ADD	ADDIS ABABA	11:15	10:45				12	45
A	23/12/2014	13	00	QC 0351	0351	DLA	DOUALA	11:30	11:00				13	0

1. Sélectionner un vol dans le tableau.
2. Faire un clic-droit.
3. Cliquer sur Affecter une ressource dans le sous-menu.

FIDS Handler version Z14.D1

23/12/2014 357<sup>ème</sup> jour de l'année

Version 214.D1

Connected on 192.168.1.1 Database bzv

Station Subnet 192.168.1

Aide

Display list Flight List Trace

Flight list

AD	PDate locale	révue loc	mn	Flight_1	Vol No	IATA	Aéroport	CK open	CK Close	GT Open	Porte	Flight Information	h. locale	mn
A	23/12/2014	5	25	AT 0279	0279	CMN CAS		08:55	03:25				5	25
D	23/12/2014	6	00	L6 0101	0101	NKC NOI	Ajouter information de vol	08:30	04:00				6	0
D	23/12/2014	6	25	AT 0279	0279	CMN CAS	Effacer information de vol	08:55	04:25				6	25
D	23/12/2014	7	15	LC 0101	0101	PNR POI	Affecter une ressource	08:45	05:15				7	15
A	23/12/2014	8	10	LC 0102	0102	PNR POI		08:40	06:10				8	10
A	23/12/2014	8	15	DT 0526	0526	LAD LUJ	Valider le vol	08:45	06:15				8	15
D	23/12/2014	8	30	COC 261	261	OUE OUESSO		07:00	06:30				8	30
A	23/12/2014	8	45	Q8 0201	0201	PNR POINTE NOIRE		07:15	06:45				8	45
D	23/12/2014	9	05	DT 0526	0526	DLA DOUALA		07:35	07:05				9	5
A	23/12/2014	9	10	LC 0104	0104	PNR POINTE NOIRE		07:40	07:10				9	10
D	23/12/2014	9	15	LC 0103	0103	PNR POINTE NOIRE		07:45	07:15				9	15
A	23/12/2014	9	15	CAJ 231	231	PNR POINTE NOIRE		07:45	07:15				9	15
A	23/12/2014	9	30	LC 0062	0062	DXB DUBAI		08:00	07:30				9	30
D	23/12/2014	9	30	Q8 0705	0705	COO COTONOU		08:00	07:30				9	30
A	23/12/2014	10	00	Q8 0221	0221	DIS DOLISIE		08:30	08:00				10	0
D	23/12/2014	10	15	CAJ 232	232	PNR POINTE NOIRE		08:45	08:15				10	15
D	23/12/2014	10	30	Q8 0222	0222	DIS DOLISIE		09:00	08:30				10	30
D	23/12/2014	11	15	LC 0105	0105	PNR POINTE NOIRE		09:45	09:15				11	15
D	23/12/2014	11	15	LC 0011	0011	CDG PARIS-CDG		09:45	09:15				11	15
A	23/12/2014	11	45	Q8 0271	0271	PNR POINTE NOIRE		10:15	09:45				11	45
A	23/12/2014	12	10	LC 0106	0106	PNR POINTE NOIRE		10:40	10:10				12	10
D	23/12/2014	12	30	Q8 0272	0272	PNR POINTE NOIRE		11:00	10:30				12	30
A	23/12/2014	12	45	ET 0831	0831	ADD ADDIS ABABA		11:15	10:45				12	45
A	23/12/2014	13	00	QC 0351	0351	DLA DOUALA		11:30	11:00				13	0

F5 Display List

F6 Flight List

F7 Schedule

QMH Menu

### Affectation des ressources

Tout effacer (F4) Enregistrer (F8)

Quitter

Terminal

Arrivée

Tapis

bagages

Si plusieurs tapis, séparez les par un tiret -

Ressources à l'arrivée

### Affectation des ressources

Tout effacer (F4) Enregistrer (F8)

Quitter

Terminal

Check-in / Boarding

Banque(s)

Check-in start time (HDE)

Check-in time closure (HLE)

Boarding gate (Porte)

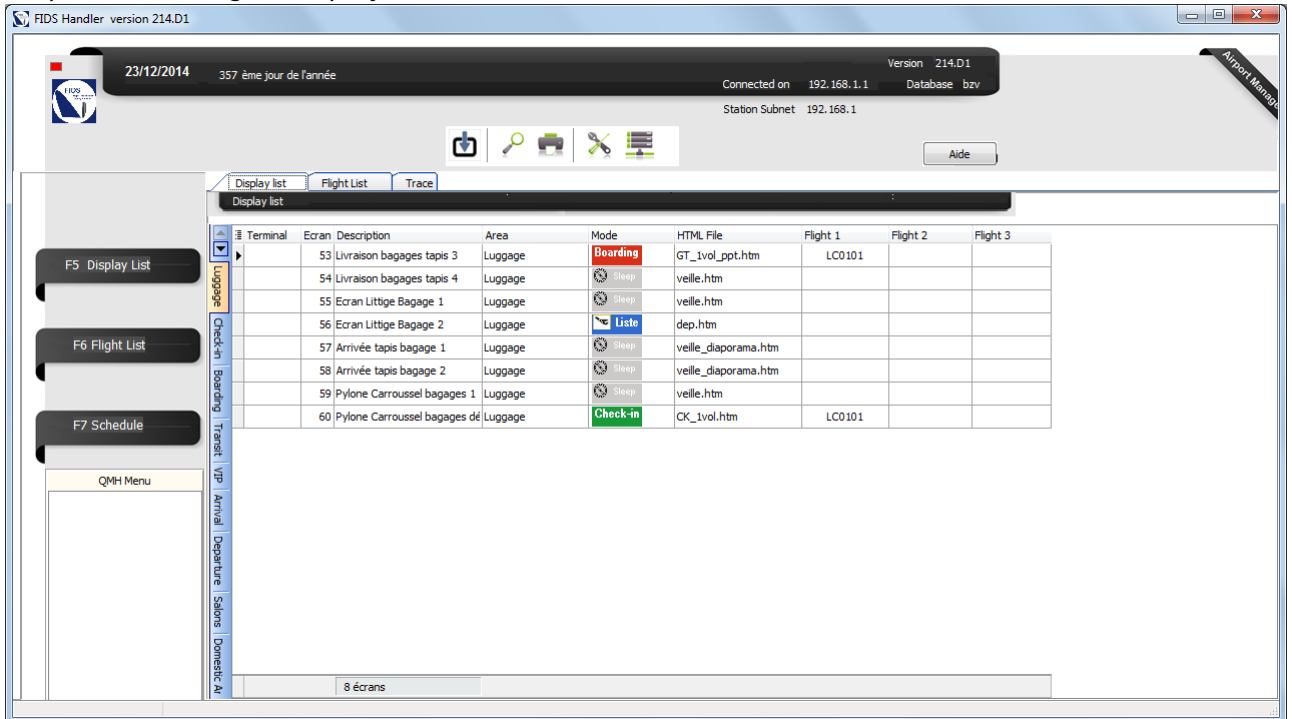
Boarding time (Heure)

Ressources au départ

- La fenêtre Affectation des ressources s'ouvre et propose de renseigner des champs en fonction du sens de la rotation :
- Cliquer sur le bouton Enregistrer ou sur la touche F8 du clavier pour enregistrer.

# Afficher les attributions sur un écran de téléaffichage

1. Cliquer dans l'onglet Display List.



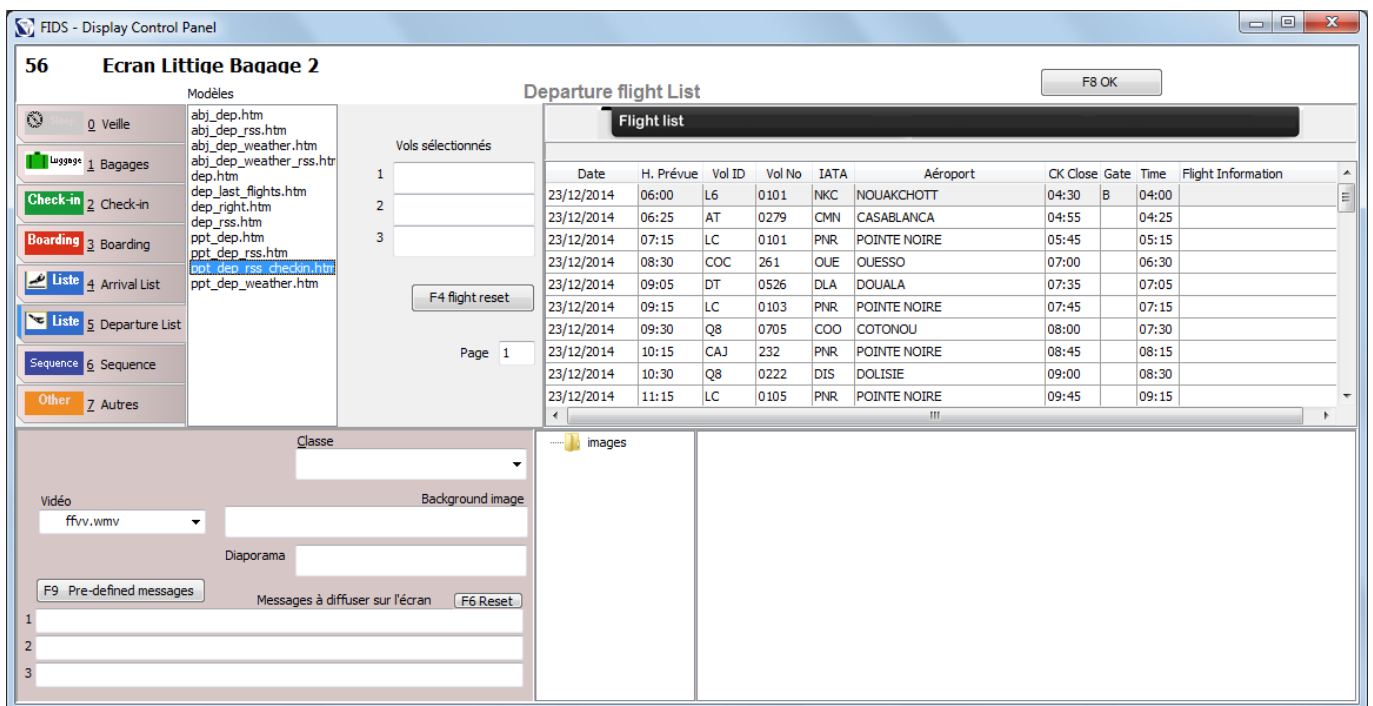
2.

Sélectionner l'écran qui affichera les ressources.

3. Sélectionner le modèle adéquat :

4. ppt\_dep\_rss\_checkin : affiche les banques d'enregistrement affectées aux vols au départ.

5. ppt\_dep\_rss\_boarding : affiche les portes d'embarquement affectées aux vols au départ.




1. Cliquer sur le bouton OK ou sur la touche F8 du clavier pour enregistrer.

From:

<https://oldwiki.embross-airport-services.com/> - **Documentation Embross (ex Edge Airport)**

Permanent link:

<https://oldwiki.embross-airport-services.com/doku.php?id=manuel:utilisation:fds:ressourcevol&rev=1467980400> 

Last update: **08/07/2016 14:20**

# Edge Airport France

## Airport Manager Solutions

**Phone: +33 553 801 366**

**Service commercial : [contact@edge-airport.com](mailto:contact@edge-airport.com)**

**Support technique : [support@edge-airport.com](mailto:support@edge-airport.com)**

**Edge Airport France SAS au capital de 150 000 €**

**RCS Bergerac 529 125 346 Les Lèches TVA : FR53529125346 / EORI : FR52912534600039**

**Tel : +33(0)553 801 366 [contact@edge-airport.com](mailto:contact@edge-airport.com) [www.edge-airport.com](http://www.edge-airport.com)**