

# Edge Airport France





---

# Table des matières

**FiDS : Attribuer une ressource à un vol** .....

*Attribuer une ressource* .....

*Afficher les attributions sur un écran de téléaffichage* .....

**Edge Airport France** .....

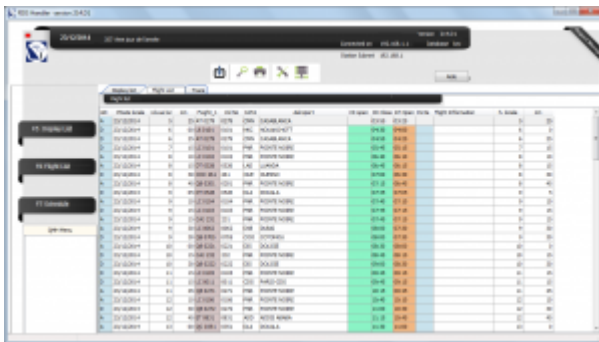


# FiDS : Attribuer une ressource à un vol

## Attribuer une ressource

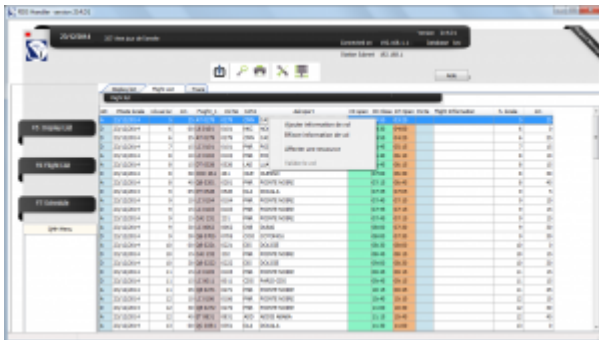
La première étape consiste à attribuer les ressources (banque d'enregistrement, porte d'embarquement, tapis bagage...) à un vol.

1. Se connecter à FIDS Handler.
2. Cliquer dans l'onglet Flight List.



The screenshot shows the 'Flight List' tab in the FIDS Handler application. It displays a table with columns for flight details such as flight number, date, time, and status. The table contains multiple rows of flight data, with some cells highlighted in green and orange.

1. Sélectionner un vol dans le tableau.
2. Faire un clic-droit.
3. Cliquer sur Affecter une ressource dans le sous-menu.



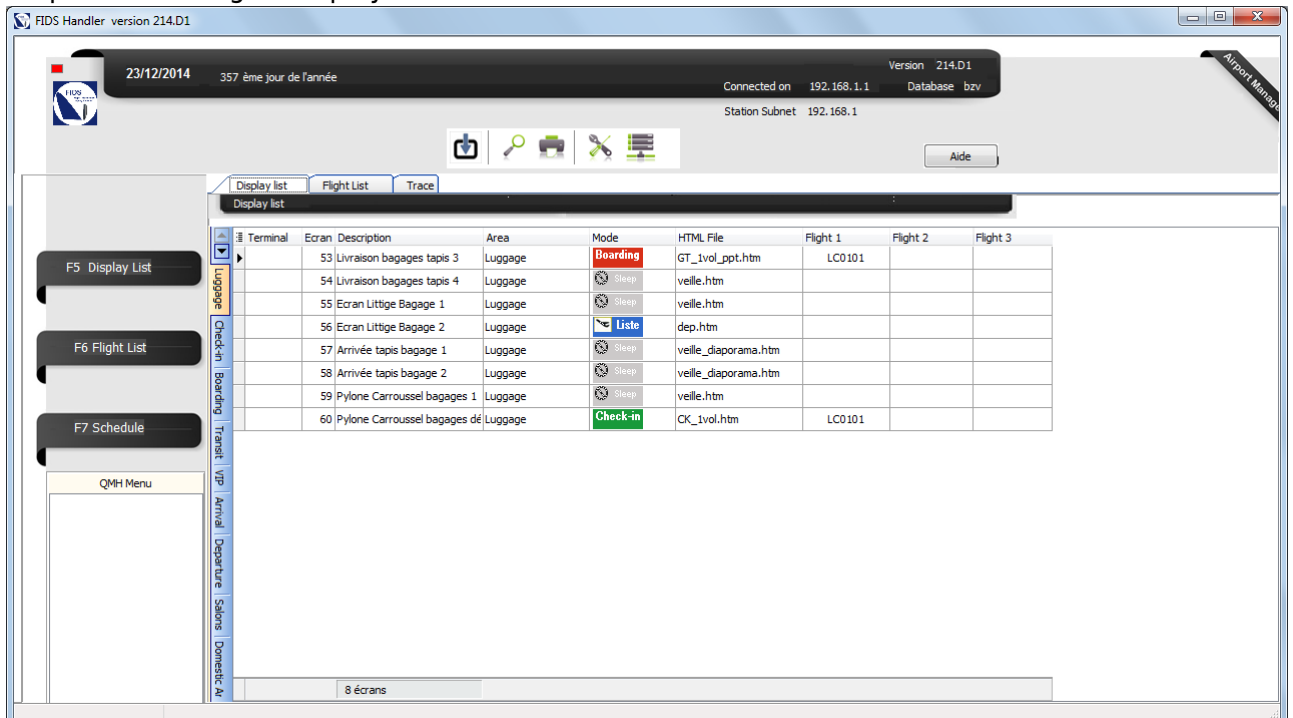
This screenshot shows the same flight list table as the previous image, but with a context menu open over a selected row. The menu options include 'Spécifier l'information de vol', 'Afficher l'information de vol', 'Affecter une ressource', and 'Ajouter un vol'. The 'Affecter une ressource' option is highlighted, indicating the next step in the process.



1. La fenêtre Affectation des ressources s'ouvre et propose de renseigner des champs en fonction du sens de la rotation :
2. Cliquer sur le bouton Enregistrer ou sur la touche F8 du clavier pour enregistrer.

## Afficher les attributions sur un écran de téléaffichage

1. Cliquer dans l'onglet Display List.



2. Sélectionner l'écran qui affichera les ressources.
3. Sélectionner le modèle adéquat :
4. ppt\_dep\_rss\_checkin : affiche les banques d'enregistrement affectées aux vols au départ.
5. ppt\_dep\_rss\_boarding : affiche les portes d'embarquement affectées aux vols au départ.

FIDS - Display Control Panel

### 56 Ecran Littiqe Baqaqe 2

Modèles

- 0 Veille
- 1 Bagages
- 2 Check-in
- 3 Boarding
- 4 Arrival List
- 5 Departure List
- 6 Sequence
- 7 Autres

Departure flight List

F8 OK

Flight list

Date	H. Prév	Vol ID	Vol No	IATA	Aéroport	CK Close	Gate	Time	Flight Information
23/12/2014	06:00	L6	0101	NKC	NOUAKCHOTT	04:30	B	04:00	
23/12/2014	06:25	AT	0279	CMN	CASABLANCA	04:55		04:25	
23/12/2014	07:15	LC	0101	PNR	POINTE NOIRE	05:45		05:15	
23/12/2014	08:30	COC	261	OUE	OUESSO	07:00		06:30	
23/12/2014	09:05	DT	0526	DLA	DOUALA	07:35		07:05	
23/12/2014	09:15	LC	0103	PNR	POINTE NOIRE	07:45		07:15	
23/12/2014	09:30	Q8	0705	COO	COTONOU	08:00		07:30	
23/12/2014	10:15	CAJ	232	PNR	POINTE NOIRE	08:45		08:15	
23/12/2014	10:30	Q8	0222	DIS	DOLISIE	09:00		08:30	
23/12/2014	11:15	LC	0105	PNR	POINTE NOIRE	09:45		09:15	

Vols sélectionnés

F4 flight reset

Page 1

Classe

Vidéo: ffv.v.wmv

Background image

Diaporama

F9 Pre-defined messages

Messages à diffuser sur l'écran

F6 Reset

1

2

3

1. Cliquer sur le bouton OK ou sur la touche F8 du clavier pour enregistrer.

From: <https://oldwiki.embross-airport-services.com/> - **Documentation Embross (ex Edge Airport)**

Permanent link: <https://oldwiki.embross-airport-services.com/doku.php?id=manuel:utilisation:fids:ressourcevol&rev=1467980458>

Last update: **08/07/2016 14:20**

# Edge Airport France

## Airport Manager Solutions

**Phone: +33 553 801 366**

**Service commercial : [contact@edge-airport.com](mailto:contact@edge-airport.com)**

**Support technique : [support@edge-airport.com](mailto:support@edge-airport.com)**

**Edge Airport France SAS au capital de 150 000 €**

**RCS Bergerac 529 125 346 Les Lèches TVA : FR53529125346 / EORI : FR52912534600039**

**Tel : +33(0)553 801 366 [contact@edge-airport.com](mailto:contact@edge-airport.com) [www.edge-airport.com](http://www.edge-airport.com)**