

# Edge Airport France





---

# Table des matières

**FiDS : Attribuer une ressource à un vol** .....

*Attribuer une ressource* .....

*Afficher les attributions sur un écran de téléaffichage* .....

**Edge Airport France** .....

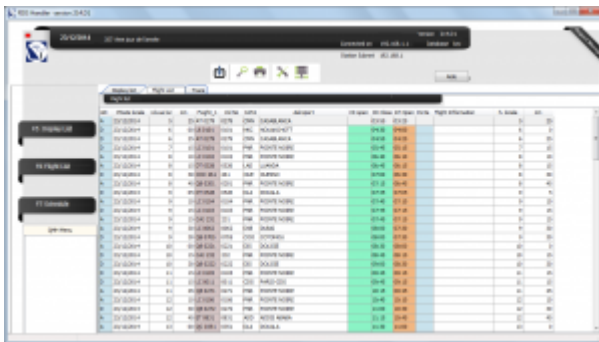


# FiDS : Attribuer une ressource à un vol

## Attribuer une ressource

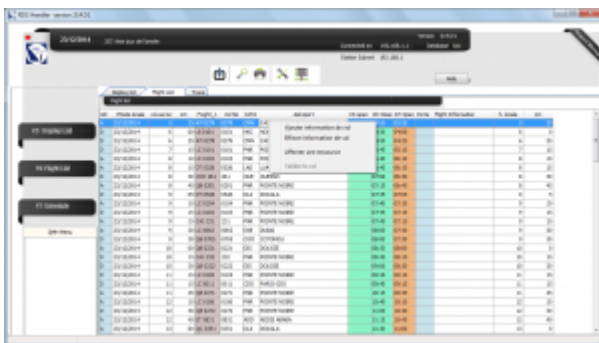
La première étape consiste à attribuer les ressources (banque d'enregistrement, porte d'embarquement, tapis bagage...) à un vol.

1. Se connecter à FIDS Handler.
2. Cliquer dans l'onglet Flight List.



The screenshot shows the 'Flight List' tab in the FIDS Handler application. It displays a table with columns for flight details such as flight number, date, time, and status. The table contains multiple rows of flight data, with some cells highlighted in green and orange.

1. Sélectionner un vol dans le tableau.
2. Faire un clic-droit.
3. Cliquer sur Affecter une ressource dans le sous-menu.



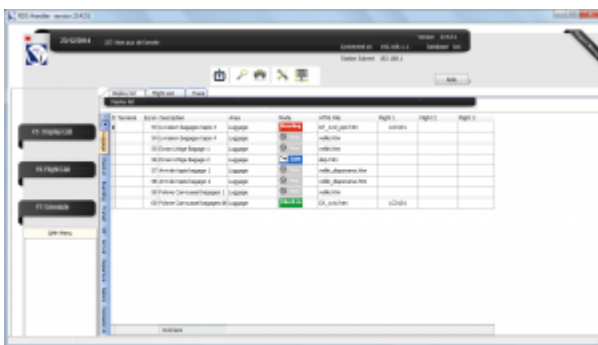
This screenshot shows the same 'Flight List' table as the previous image, but with a context menu open over one of the flight entries. The menu options include 'Ajouter une ressource', 'Supprimer une ressource', 'Afficher une ressource', and 'Ajouter une ressource'. The 'Ajouter une ressource' option is highlighted in blue.



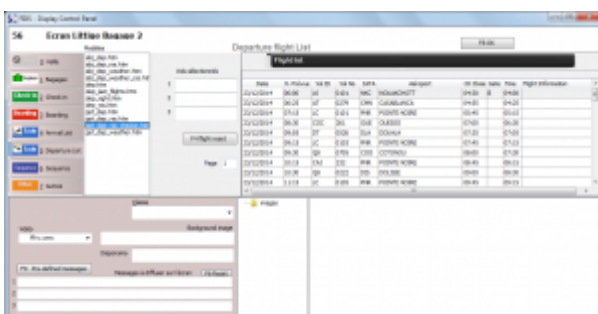
1. La fenêtre Affectation des ressources s'ouvre et propose de renseigner des champs en fonction du sens de la rotation :
2. Cliquer sur le bouton Enregistrer ou sur la touche F8 du clavier pour enregistrer.

## Afficher les attributions sur un écran de téléaffichage

1. Cliquer dans l'onglet Display List.
2. Sélectionner l'écran qui affichera les ressources.



1. Sélectionner le modèle adéquat :
2. ppt\_dep\_rss\_checkin : affiche les banques d'enregistrement affectées aux vols au départ.
3. ppt\_dep\_rss\_boarding : affiche les portes d'embarquement affectées aux vols au départ.



1. Cliquer sur le bouton OK ou sur la touche F8 du clavier pour enregistrer.

From:

<https://oldwiki.embross-airport-services.com/> - **Documentation Embross (ex Edge Airport)**

Permanent link:

<https://oldwiki.embross-airport-services.com/doku.php?id=manuel:utilisation:fids:ressourcevol&rev=1467980531> 

Last update: **08/07/2016 14:22**

# Edge Airport France

## Airport Manager Solutions

**Phone: +33 553 801 366**

**Service commercial : [contact@edge-airport.com](mailto:contact@edge-airport.com)**

**Support technique : [support@edge-airport.com](mailto:support@edge-airport.com)**

**Edge Airport France SAS au capital de 150 000 €**

**RCS Bergerac 529 125 346 Les Lèches TVA : FR53529125346 / EORI : FR52912534600039**

**Tel : +33(0)553 801 366 [contact@edge-airport.com](mailto:contact@edge-airport.com) [www.edge-airport.com](http://www.edge-airport.com)**