

# Purger le répertoire WinSxS sur Windows 7

Edge Airport France



## Table des matières

**Purger le répertoire WinSxS sur Windows 7** .....

**Edge Airport France** .....



# Purger le répertoire WinSxS sur Windows 7

Sous Windows Seven le répertoire WinSxs peut atteindre une taille énorme :



A screenshot of Windows Explorer showing the contents of the Windows7\_OS (C:) drive. The 'WinSxS' folder is highlighted with a red box, and a red arrow points to its size of 9,9 Go. The table below summarizes the data shown in the screenshot.

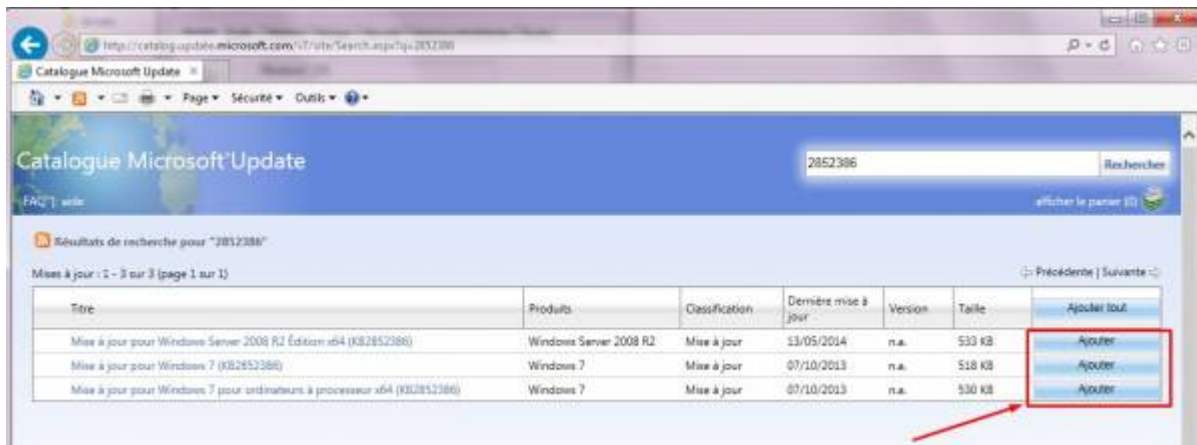
Nom	Pourcentage (g...)	Pourc...	> Taille	Éléme
Windows7_OS (C:)		[0:37 s]	77,5 Go	313 7...
Windows			31,7 Go	112 21...
Installer		40,9%	12,1 Go	4 1...
WinSxS		31,3%	9,9 Go	70 8...
System32		8,4%	2,7 Go	14 1...
assembly		5,6%	1,8 Go	4 6...
SysWOW64		3,5%	1,1 Go	5 0...
Microsoft.NET		2,8%	904,1 Mo	3 4...

Ne le purgez par tel quel.

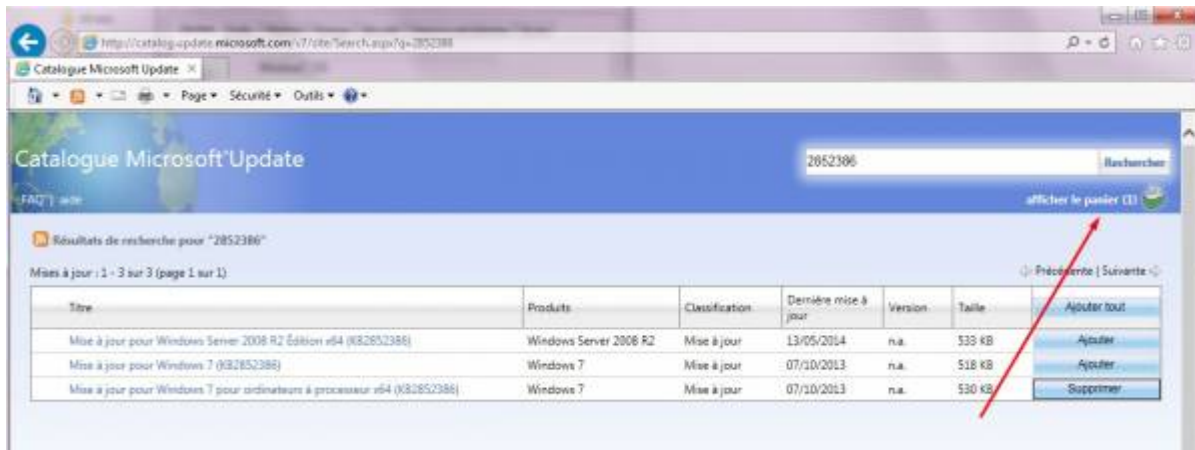
Commencez par vous assurer que vous avez la KB2852386 d'installé sur votre poste. Pour cela allez sur l'url ci-dessous avec Internet Explorer

<http://catalog.update.microsoft.com/v7/site/Search.aspx?q=2852386>

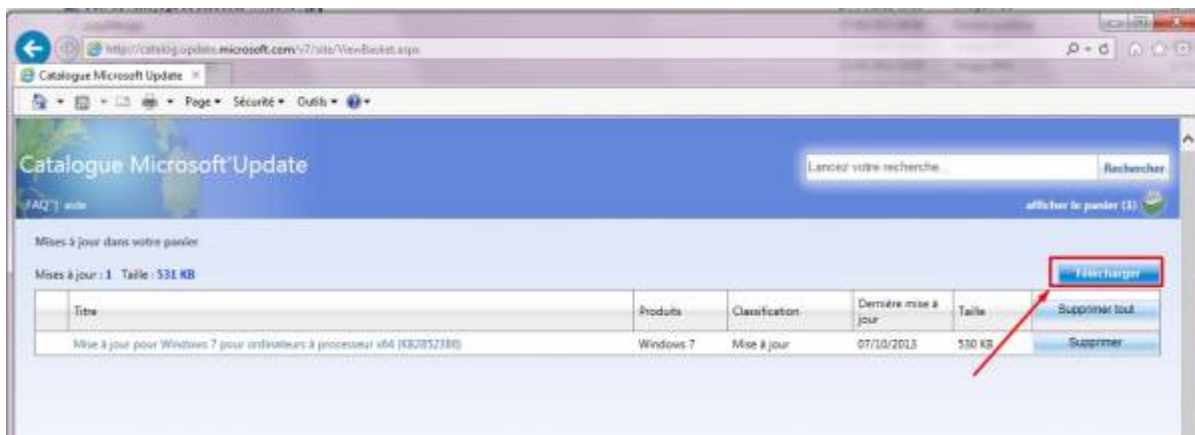
et cliquez sur le bouton Ajouter qui correspond à votre OS



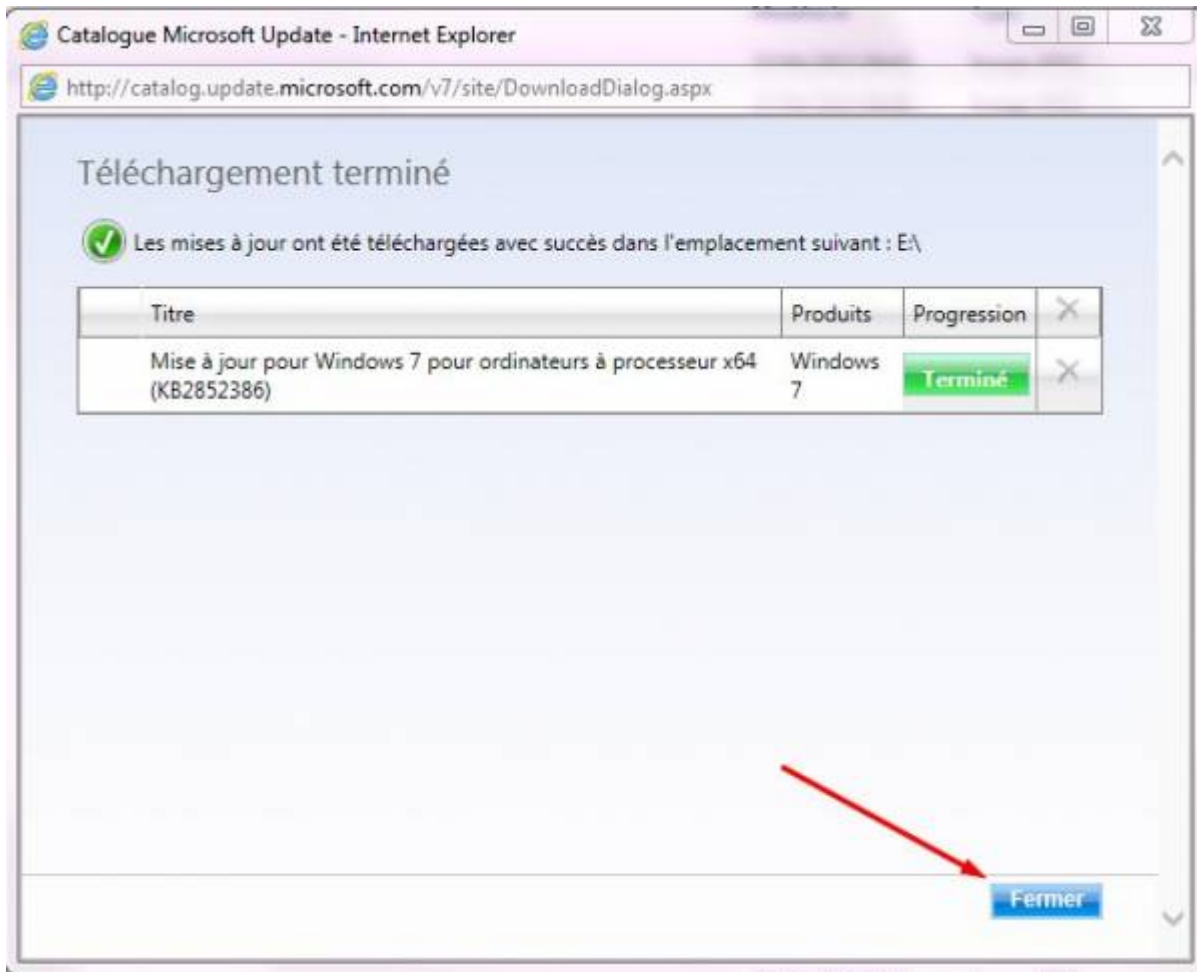
Cliquez ensuite sur Afficher le panier



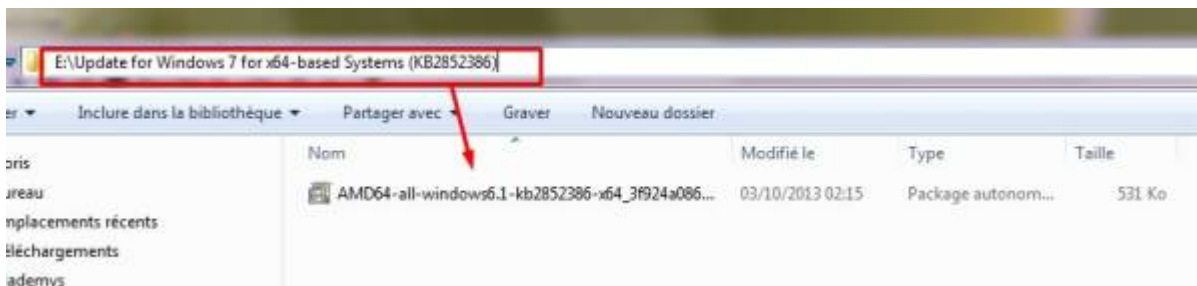
Cliquez sur Télécharger



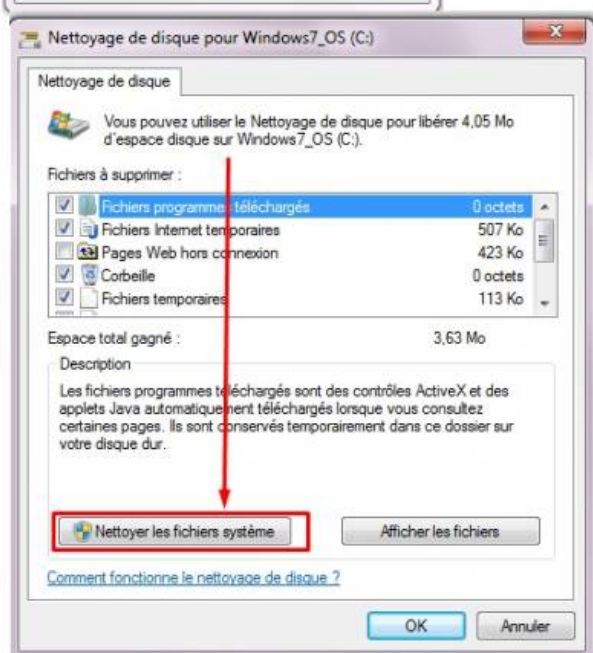
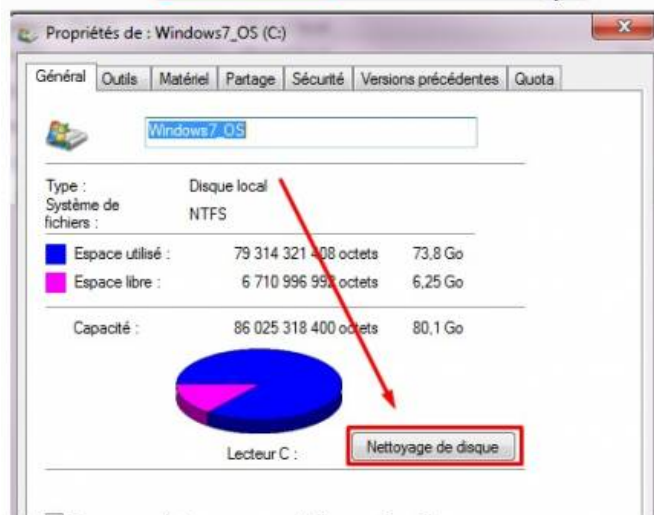
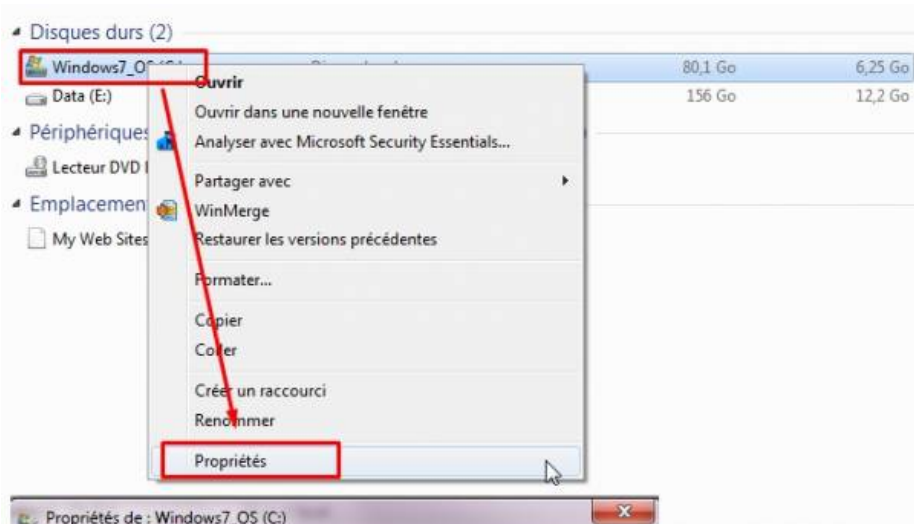
Cliquez sur Fermer



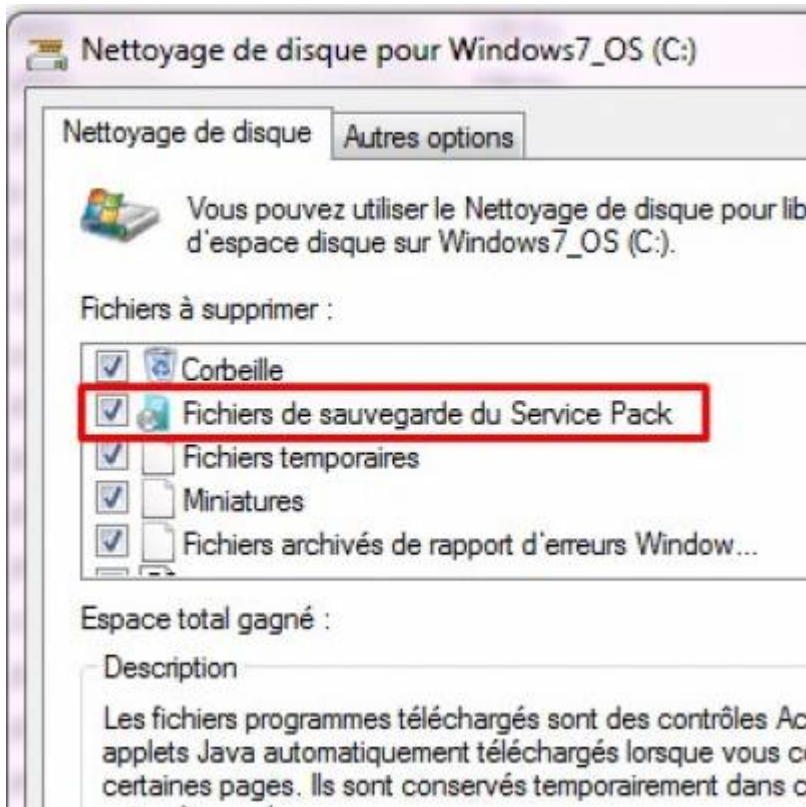
Exécutez le package téléchargé. Ici il a été téléchargé sur le E:  
Le téléchargement a été automatiquement placé dans un répertoire.



Ensuite la première option est de faire un clic droit sur le disque de votre système puis de cliquer sur Nettoyage de disque  
Si vous avez bien installé la KB2852386 vous pouvez cliquer sur Nettoyer les fichiers système

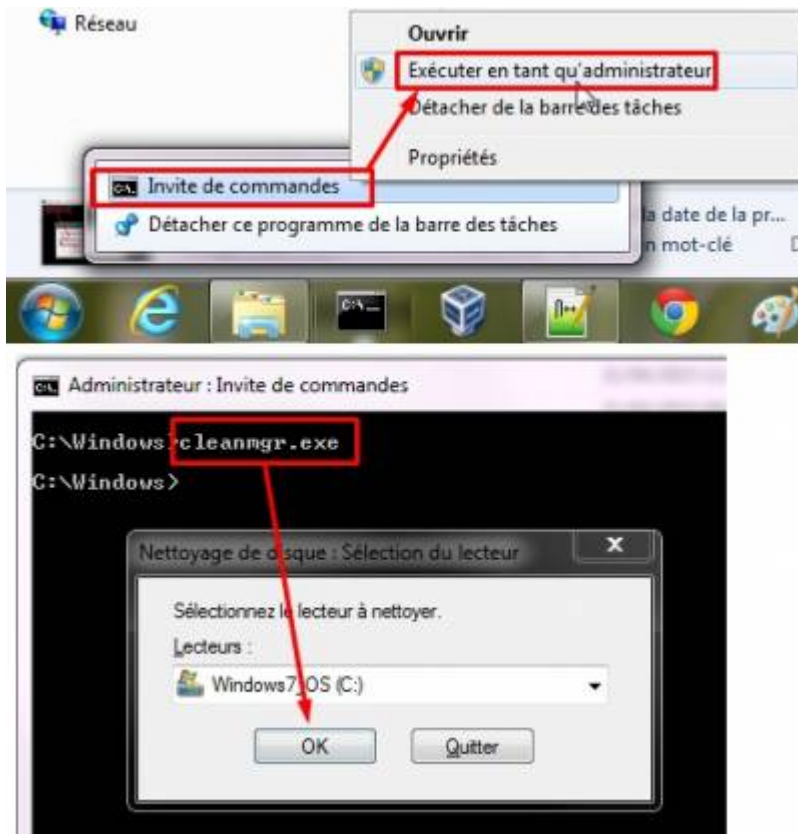


Vous pourrez ainsi effacer les fichiers de sauvegarde du Service Pack

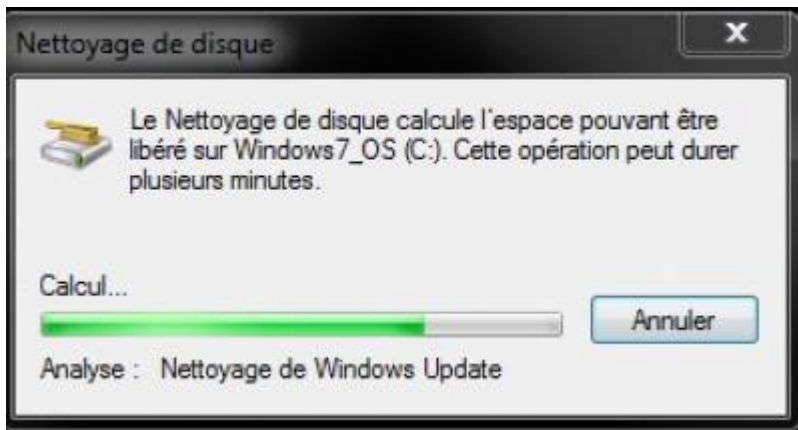


Mais une fois la KB2852386 installée, l'option la plus complète est de lancer une fenêtre de commande en tant qu'administrateur puis lancez cleanmgr.exe

Sélectionnez le disque de votre OS puis cliquez sur Ok

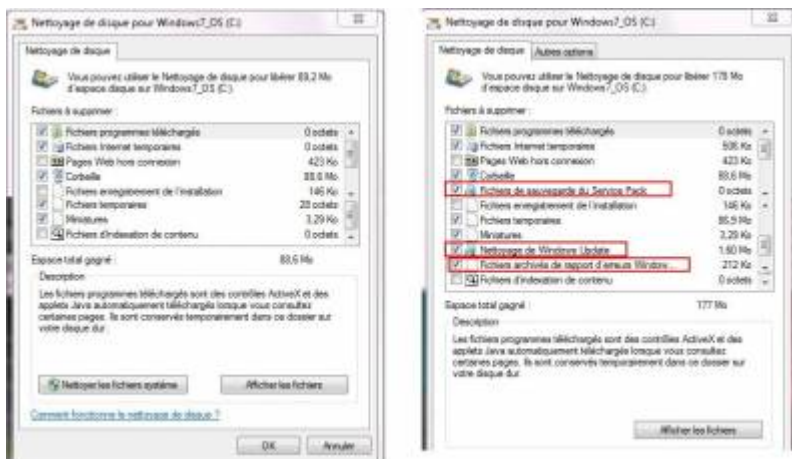


Un calcul de l'espace sera réalisé



Vous aurez alors accès à tout ce que vous pouvez traiter.  
Par rapport à un lancement classique vous pourrez cocher :

- “Fichiers de sauvegarde du Service Pack”
- “Nettoyage de Windows Update”
- “Fichiers archivés de rapport d'erreurs Windows”



Source : <http://www.tutos.eu/?n=5584//>

From:

<https://oldwiki.embross-airport-services.com/> - **Documentation Embross (ex Edge Airport)**

Permanent link:

<https://oldwiki.embross-airport-services.com/doku.php?id=services:systemereseaumenu:securite:windows:purgerw7>

Last update: **21/02/2018 15:35**

# Edge Airport France

## Airport Manager Solutions

**Phone: +33 553 801 366**

**Service commercial : [contact@edge-airport.com](mailto:contact@edge-airport.com)**

**Support technique : [support@edge-airport.com](mailto:support@edge-airport.com)**

**Edge Airport France SAS au capital de 150 000 €**

**RCS Bergerac 529 125 346 Les Lèches TVA : FR53529125346 / EORI : FR52912534600039**

**Tel : +33(0)553 801 366 [contact@edge-airport.com](mailto:contact@edge-airport.com) [www.edge-airport.com](http://www.edge-airport.com)**