

# Purger le répertoire WinSxS sur Windows 7

Edge Airport France



## Table des matières

|  |  |
|--|--|
| <b>Purger_le_repertoire_WinSxS_sur_Windows7</b> .....  |  |
| <b>Purger le répertoire WinSxS sur Windows 7</b> ..... |  |
| <b>Edge Airport France</b> .....                       |  |

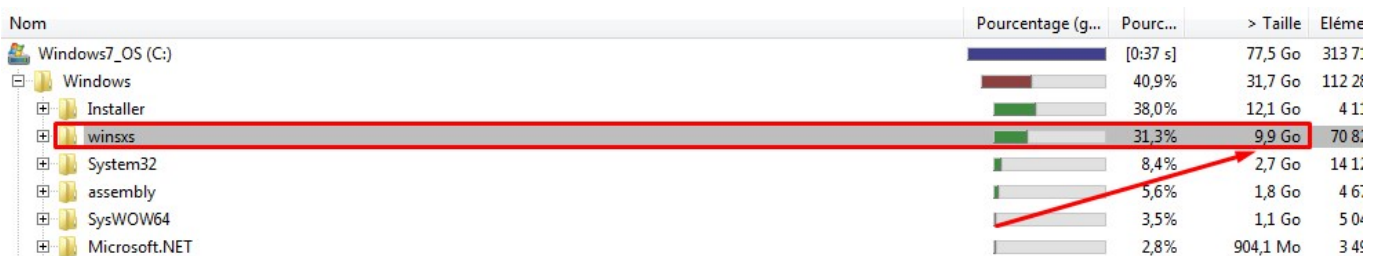


# Purger le répertoire WinSxS sur Windows 7

[Version originale](#)

## Purger le répertoire WinSxS sur Windows 7

Sous Windows Seven le répertoire WinSxs peut atteindre une taille énorme :

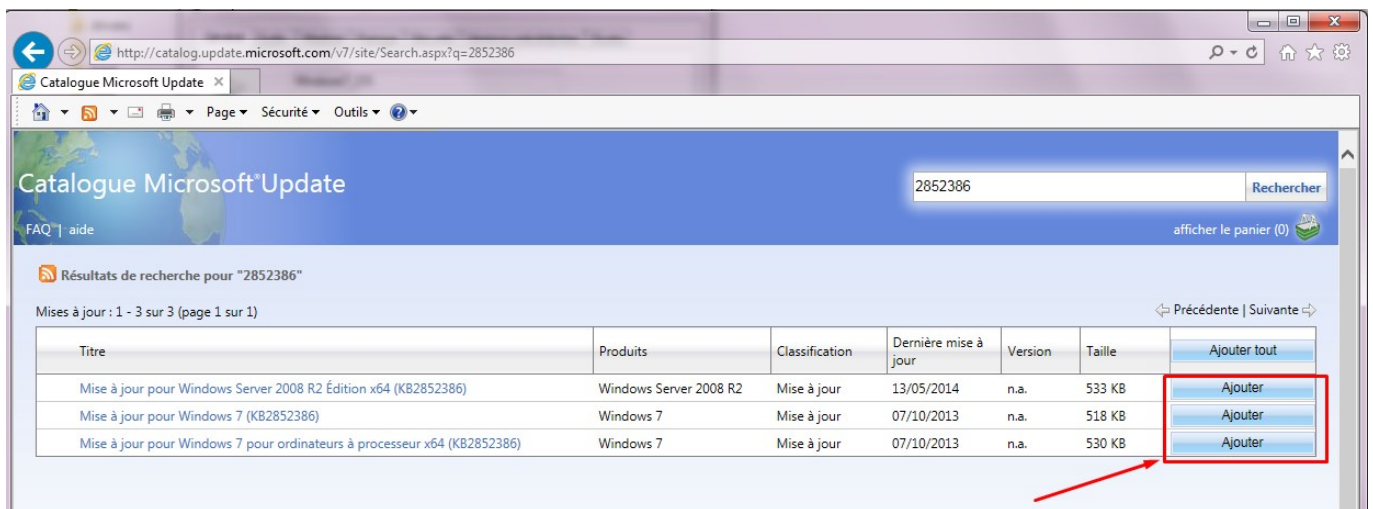


A screenshot of Windows Explorer showing the contents of the C:\Windows directory. The 'winsxs' folder is highlighted with a red box, and a red arrow points to its size, 9,9 Go. The table below summarizes the data shown in the screenshot.

| Nom              | Pourcentage (g...) | Pourc...     | > Taille      | Eléme        |
|------------------|--------------------|--------------|---------------|--------------|
| Windows7_OS (C:) |                    | [0:37 s]     | 77,5 Go       | 313 7:       |
| Windows          |                    | 40,9%        | 31,7 Go       | 112 2:       |
| Installer        |                    | 38,0%        | 12,1 Go       | 4 1:         |
| <b>winsxs</b>    |                    | <b>31,3%</b> | <b>9,9 Go</b> | <b>70 8:</b> |
| System32         |                    | 8,4%         | 2,7 Go        | 14 1:        |
| assembly         |                    | 5,6%         | 1,8 Go        | 4 6:         |
| SysWOW64         |                    | 3,5%         | 1,1 Go        | 5 0:         |
| Microsoft.NET    |                    | 2,8%         | 904,1 Mo      | 3 4:         |

Ne le purgez pas tel quel. Commencez par vous assurer que vous avez la KB2852386 d'installé sur votre poste. Pour cela allez sur l'url ci-dessous avec Internet Explorer et cliquez sur le bouton "Ajouter" qui correspond à votre OS

<http://catalog.update.microsoft.com/v7/site/Search.aspx?q=2852386>



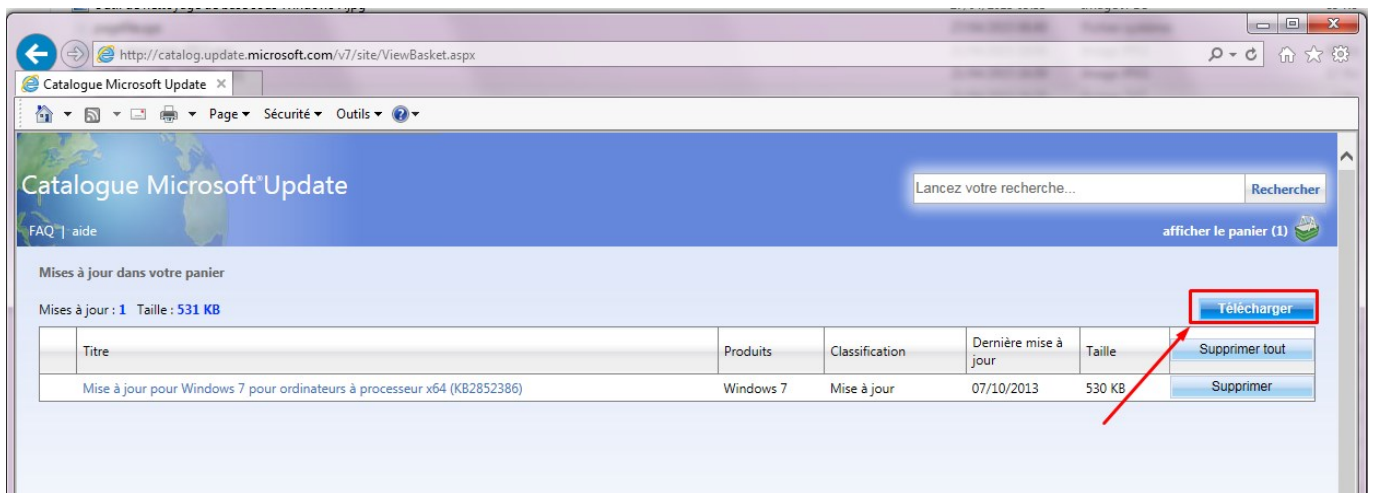
A screenshot of the Microsoft Update Catalog website showing search results for KB2852386. The search results table is shown below.

| Titre  | Produits               | Classification | Dernière mise à jour | Version | Taille | Ajouter tout |
|--|------------------------|----------------|----------------------|---------|--------|--------------|
| Mise à jour pour Windows Server 2008 R2 Édition x64 (KB2852386)          | Windows Server 2008 R2 | Mise à jour    | 13/05/2014           | n.a.    | 533 KB | Ajouter      |
| Mise à jour pour Windows 7 (KB2852386)                                   | Windows 7              | Mise à jour    | 07/10/2013           | n.a.    | 518 KB | Ajouter      |
| Mise à jour pour Windows 7 pour ordinateurs à processeur x64 (KB2852386) | Windows 7              | Mise à jour    | 07/10/2013           | n.a.    | 530 KB | Ajouter      |

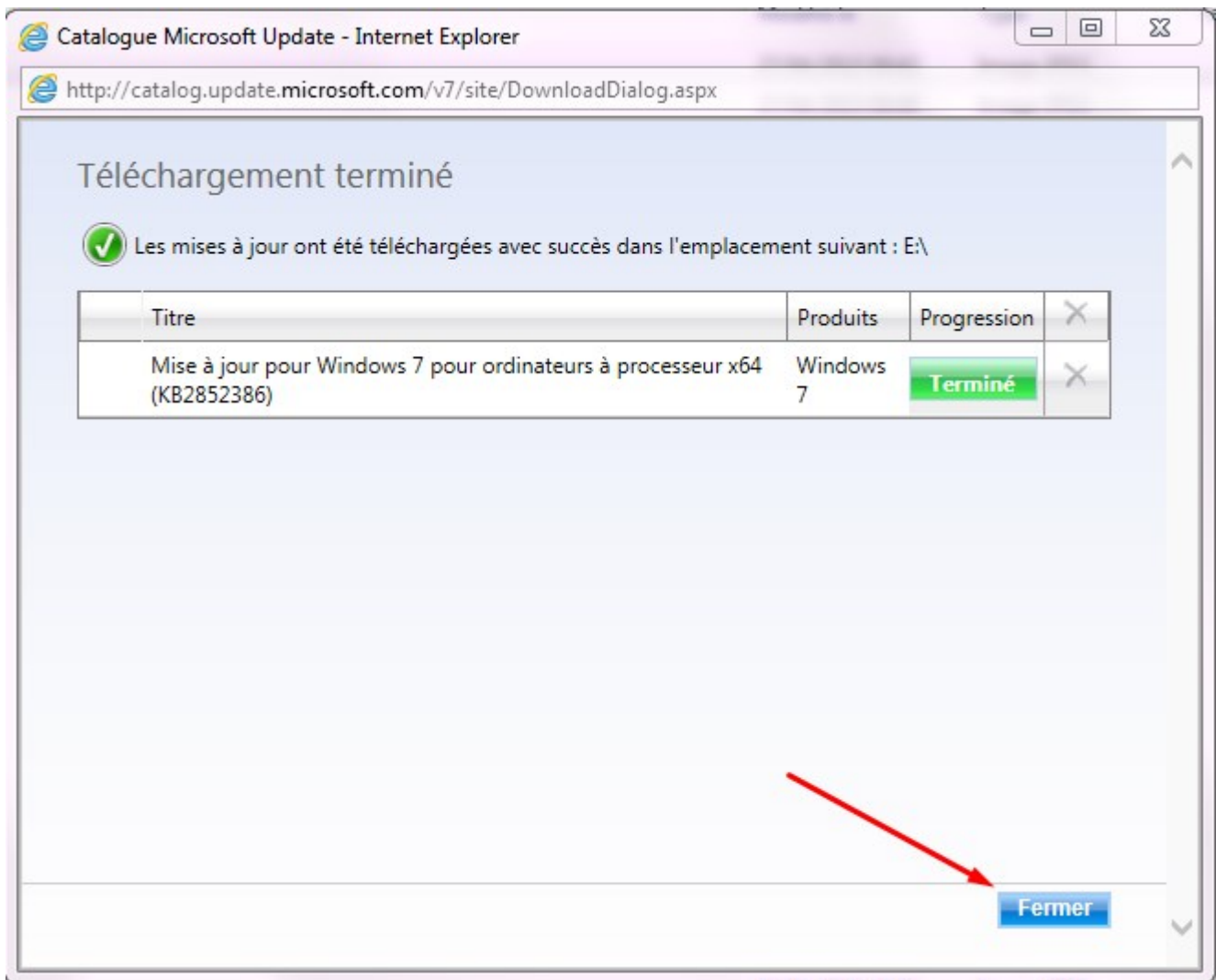
Cliquez ensuite sur "afficher le panier"



Cliquez sur "Télécharger"



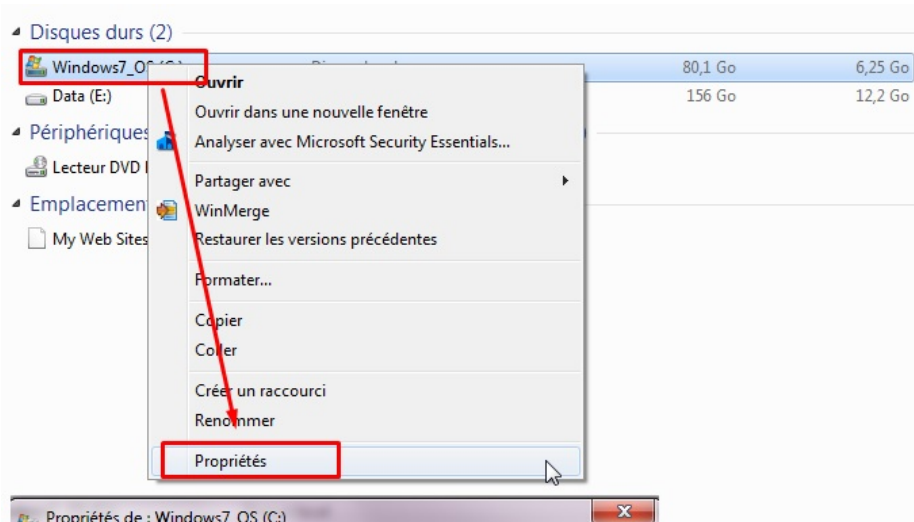
Cliquez sur "Fermer"



Exécutez le package téléchargé. Ici il a été téléchargé sur le E:  
Le téléchargement a été automatiquement placé dans un répertoire.



Ensuite la première option est de faire un clic droit sur le disque de votre système puis de cliquer sur "Nettoyage de disque"  
Si vous avez bien installé la KB2852386 vous pouvez cliquer sur "Nettoyer les fichiers système"

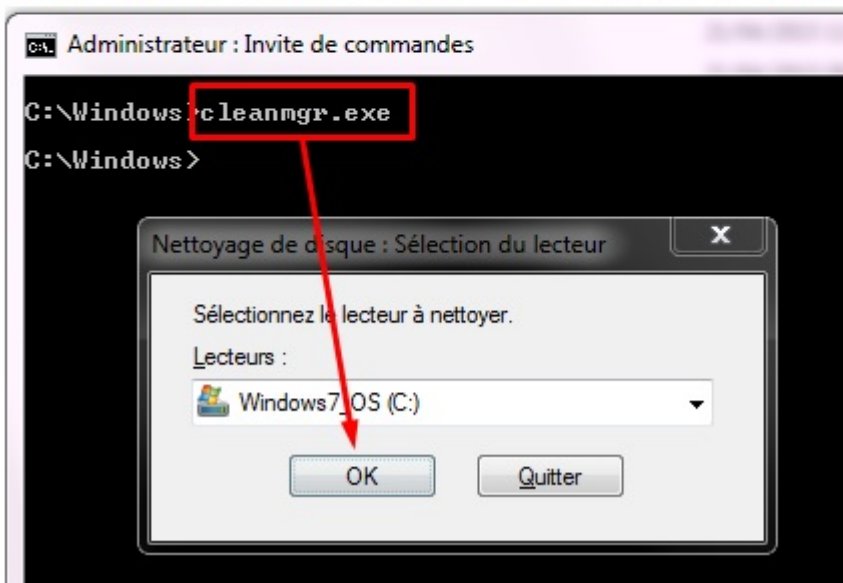


Vous pourrez ainsi effacer les fichiers de sauvegarde du Service Pack

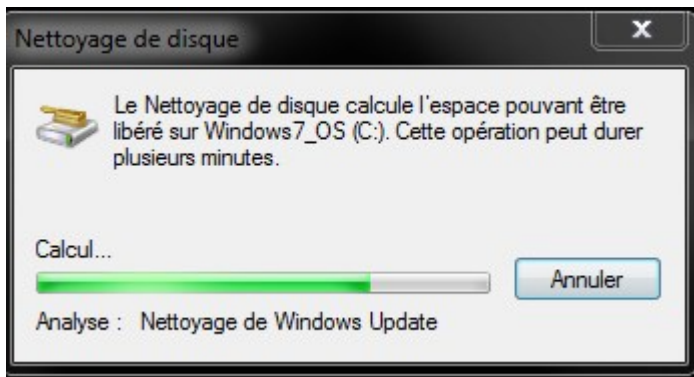


Mais une fois la KB2852386 installée, l'option la plus complète est de lancer une fenêtre de commande en tant qu'administrateur puis lancez cleanmgr.exe

Sélectionnez le disque de votre OS puis cliquez sur Ok

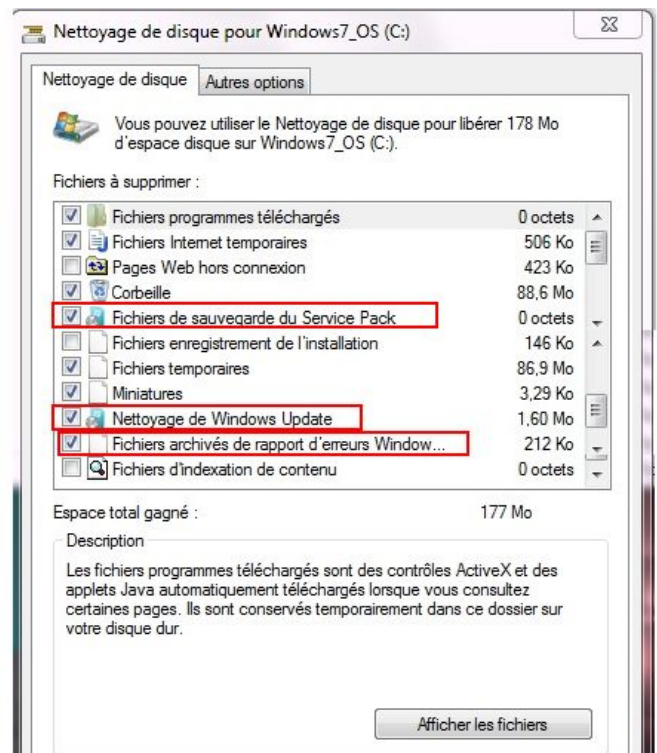
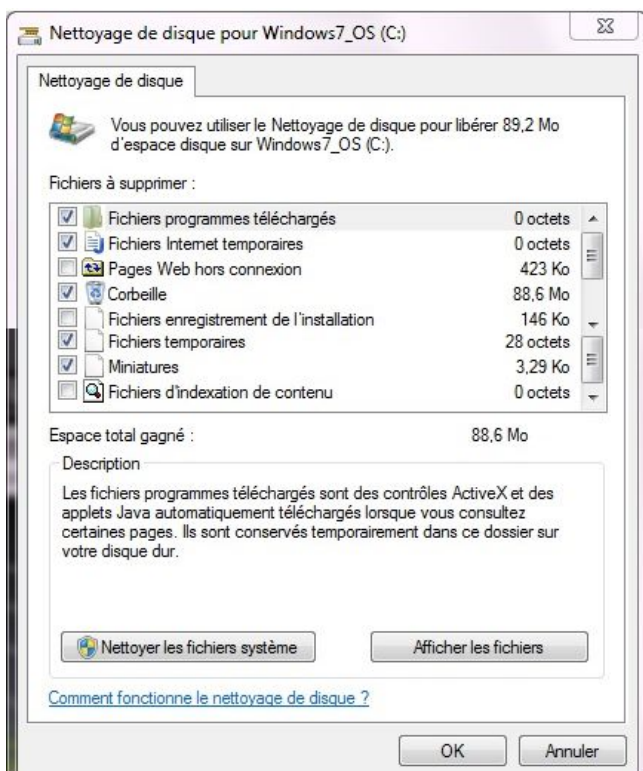


Un calcul de l'espace sera réalisé



Vous aurez alors accès à tout ce que vous pouvez traiter.  
Par rapport à un lancement classique vous pourrez cocher :

- “Fichiers de sauvegarde du Service Pack”
- “Nettoyage de Windows Update”
- “Fichiers archivés de rapport d'erreurs Windows”



Source : <http://www.tutos.eu/?n=5584//>

From: <https://oldwiki.embross-airport-services.com/> - **Documentation Embross (ex Edge Airport)**

Permanent link: <https://oldwiki.embross-airport-services.com/doku.php?id=services:sytemereseaumenu:securitesyst:windows:purgerw7&rev=1519223966>

Last update: **21/02/2018 15:39**

# Edge Airport France

## Airport Manager Solutions

**Phone: +33 553 801 366**

**Service commercial : [contact@edge-airport.com](mailto:contact@edge-airport.com)**

**Support technique : [support@edge-airport.com](mailto:support@edge-airport.com)**

Edge Airport France SAS au capital de 150 000 €

RCS Bergerac 529 125 346 Les Lèches TVA : FR53529125346 / EORI : FR52912534600039

Tel : +33(0)553 801 366 [contact@edge-airport.com](mailto:contact@edge-airport.com) [www.edge-airport.com](http://www.edge-airport.com)