

# Purger le répertoire WinSxS sur Windows 7

Edge Airport France



## Table des matières

**Purger le répertoire WinSxS sur Windows 7** .....

**Edge Airport France** .....



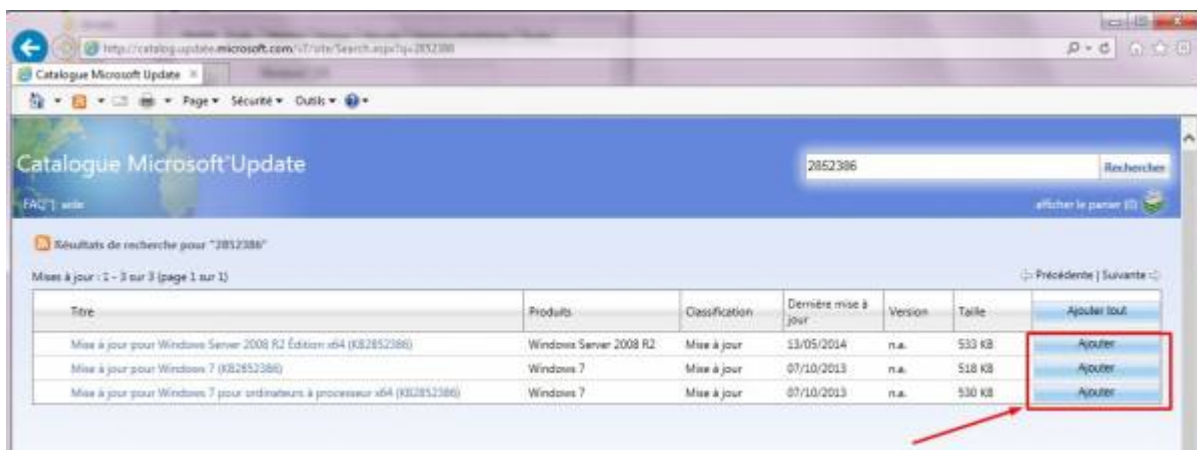
# Purger le répertoire WinSxS sur Windows 7

Sous Windows Seven le répertoire WinSxS peut atteindre une taille énorme :

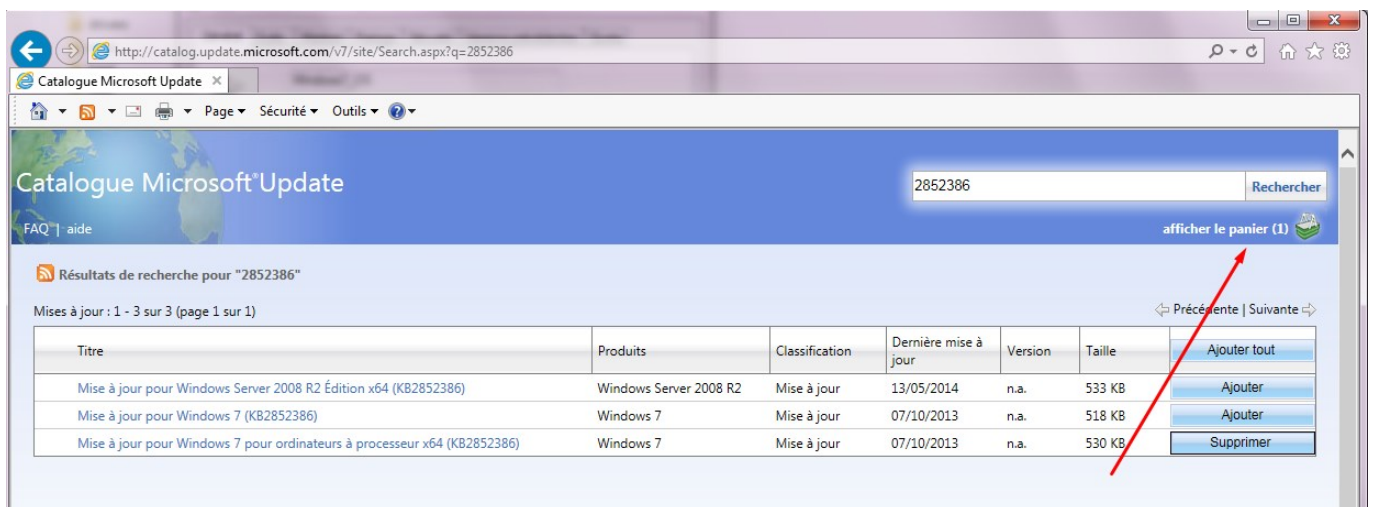
Nom	Pourcentage (g...)	Pourc...	> Taille	Éléme
Windows7_OS (C:)		[0:37 s]	77,5 Go	313 7
Windows		40,9%	31,7 Go	112 21
Installer		38,0%	12,1 Go	4 1
winsxs		31,3%	9,9 Go	70 8
System32		8,4%	2,7 Go	14 1
assembly		5,6%	1,8 Go	4 6
SysWOW64		3,5%	1,1 Go	5 0
Microsoft.NET		2,8%	904,1 Mo	3 4

Ne le purgez pas tel quel. Commencez par vous assurer que vous avez la KB2852386 d'installé sur votre poste. Pour cela allez sur l'url ci-dessous avec Internet Explorer et cliquez sur le bouton "Ajouter" qui correspond à votre OS

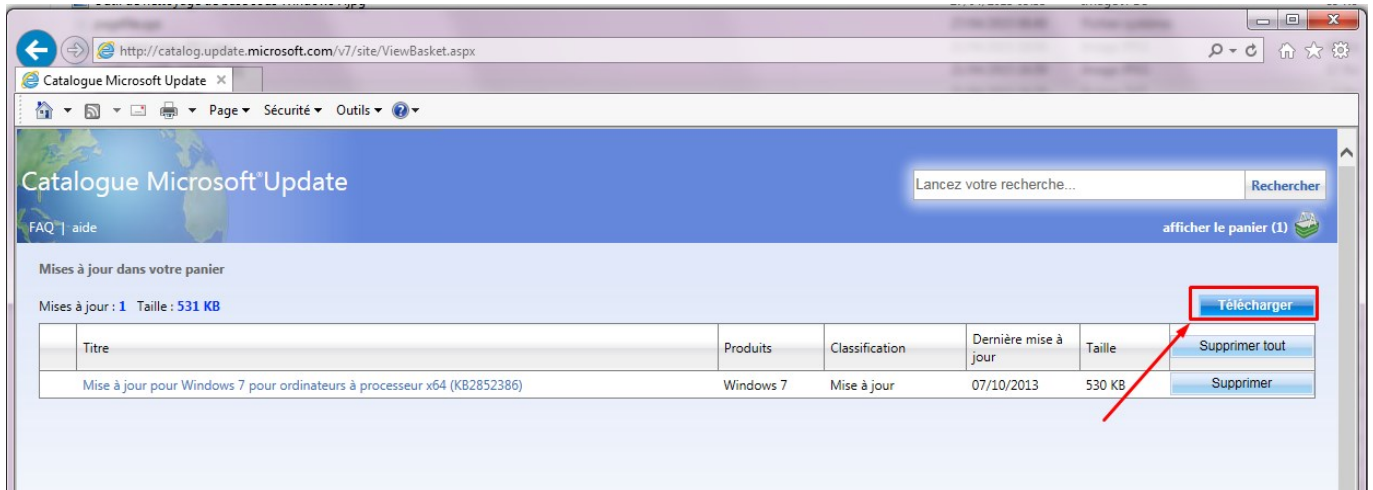
<http://catalog.update.microsoft.com/v7/site/Search.aspx?q=2852386>



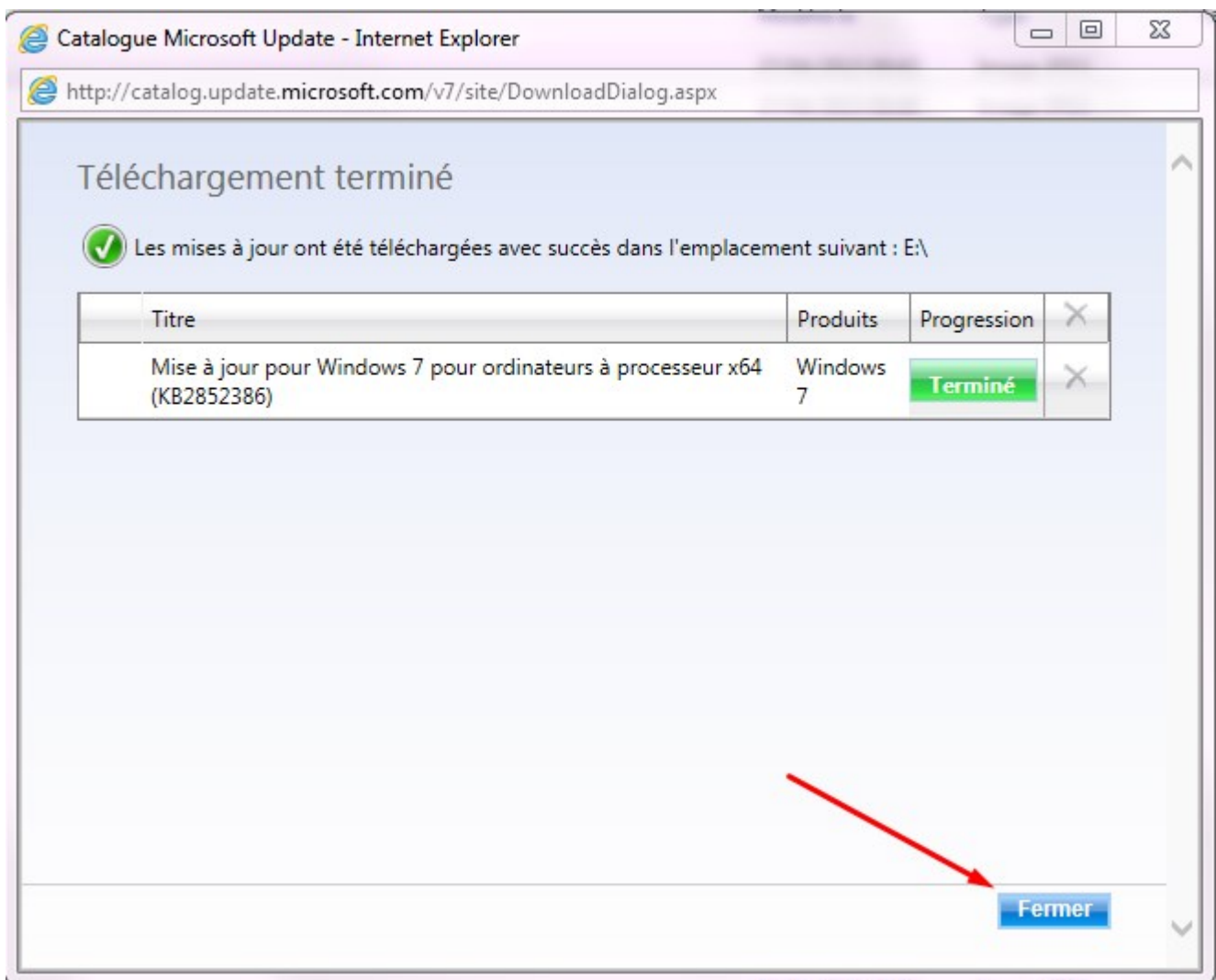
Cliquez ensuite sur "afficher le panier"



Cliquez sur "Télécharger"



Cliquez sur "Fermer"



Exécutez le package téléchargé. Ici il a été téléchargé sur le E:  
Le téléchargement a été automatiquement placé dans un répertoire.



Ensuite la première option est de faire un clic droit sur le disque de votre système puis de cliquer sur “Nettoyage de disque”

Si vous avez bien installé la KB2852386 vous pouvez cliquer sur “Nettoyer les fichiers système”

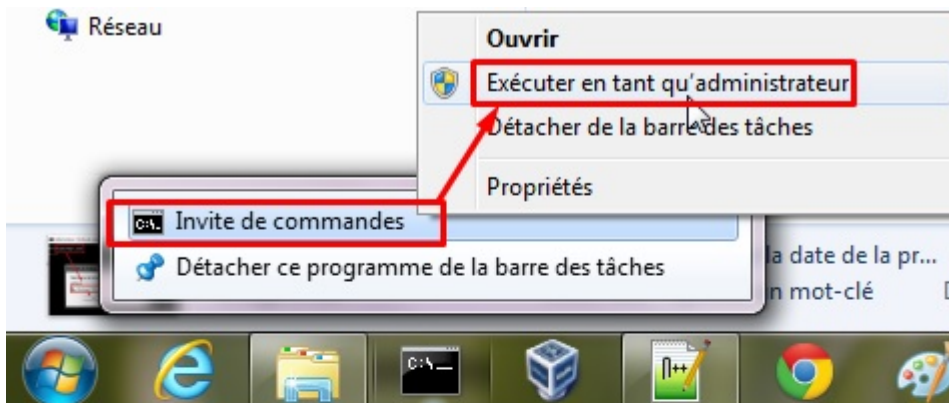


Vous pourrez ainsi effacer les fichiers de sauvegarde du Service Pack

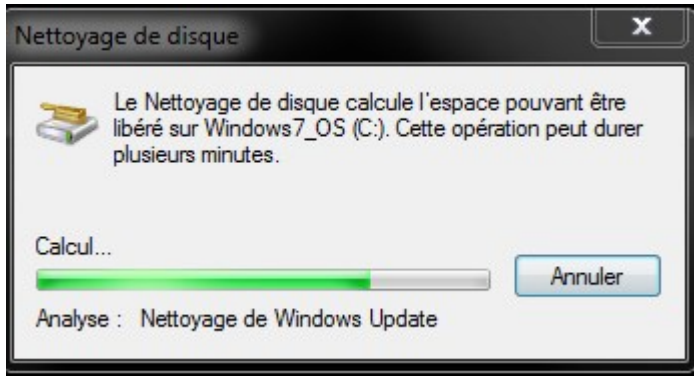


Mais une fois la KB2852386 installée, l'option la plus complète est de lancer une fenêtre de commande en tant qu'administrateur puis lancez cleanmgr.exe

Sélectionnez le disque de votre OS puis cliquez sur Ok

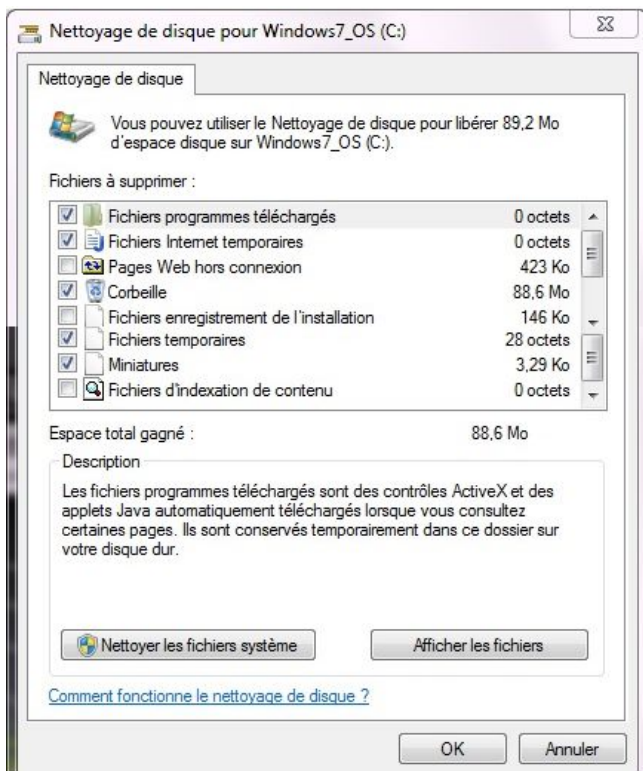


Un calcul de l'espace sera réalisé



Vous aurez alors accès à tout ce que vous pouvez traiter.  
Par rapport à un lancement classique vous pourrez cocher :

- “Fichiers de sauvegarde du Service Pack”
- “Nettoyage de Windows Update”
- “Fichiers archivés de rapport d'erreurs Windows”



Source : <http://www.tutos.eu/?n=5584//>

From: <https://oldwiki.embross-airport-services.com/> - **Documentation Embross (ex Edge Airport)**

Permanent link: <https://oldwiki.embross-airport-services.com/doku.php?id=services:sytemereseaumenu:securitesyst:windows:purgerw7&rev=1519376188>

Last update: **23/02/2018 09:56**

# Edge Airport France

## Airport Manager Solutions

**Phone: +33 553 801 366**

**Service commercial : [contact@edge-airport.com](mailto:contact@edge-airport.com)**

**Support technique : [support@edge-airport.com](mailto:support@edge-airport.com)**

Edge Airport France SAS au capital de 150 000 €

RCS Bergerac 529 125 346 Les Lèches TVA : FR53529125346 / EORI : FR52912534600039

Tel : +33(0)553 801 366 [contact@edge-airport.com](mailto:contact@edge-airport.com) [www.edge-airport.com](http://www.edge-airport.com)