

# Edge Airport France





---

# Table des matières

<b>CUPP-T</b> .....	
<b>Présentation</b> .....	
<b>Fonctionnalités</b> .....	
<b>Configuration des périphériques</b> .....	
Rappel de la norme IATA/CUPPS sur l'appellation des périphériques. ....	
Configuration d'un périphérique .....	
<b>Ouverture concurrentielle</b> .....	
<b>Exemple avec ALTEA</b> .....	
<b>Matériels</b> .....	
<b>Manuels</b> .....	
<b>Edge Airport France</b> .....	



# CUPP-T

❌ **Cupp-T** permet aux applications des compagnies aériennes et des autres opérateurs de partager les mêmes stations :

- DCS (Departure Control System) des compagnies aériennes,
- Local Departure Control System comme [Airport Manager L-DCS](#).

## Certifiée IATA / CUPPS version 01.03 révision 9 .

Supporte les principaux DCS des compagnies aériennes :

- ALTEA ©Amadeus
- GAETAN ©Air France
- LHCP ©Lufthansa
- TSCA ©Travsys utilisé par Emirates
- UNISYS utilisé par Turkish Airlines et 35 autres compagnies
- Local DCS Airport Manager utilisé par Air Corsica et de nombreuses compagnies low-cost comme Ryanair, flyBE, Transavia, Easyjet, etc.
- Tous les DCS répondant à la norme IATA / CUPPS.

## Présentation



**Cupp-T** : une interface moderne et sécurisée.

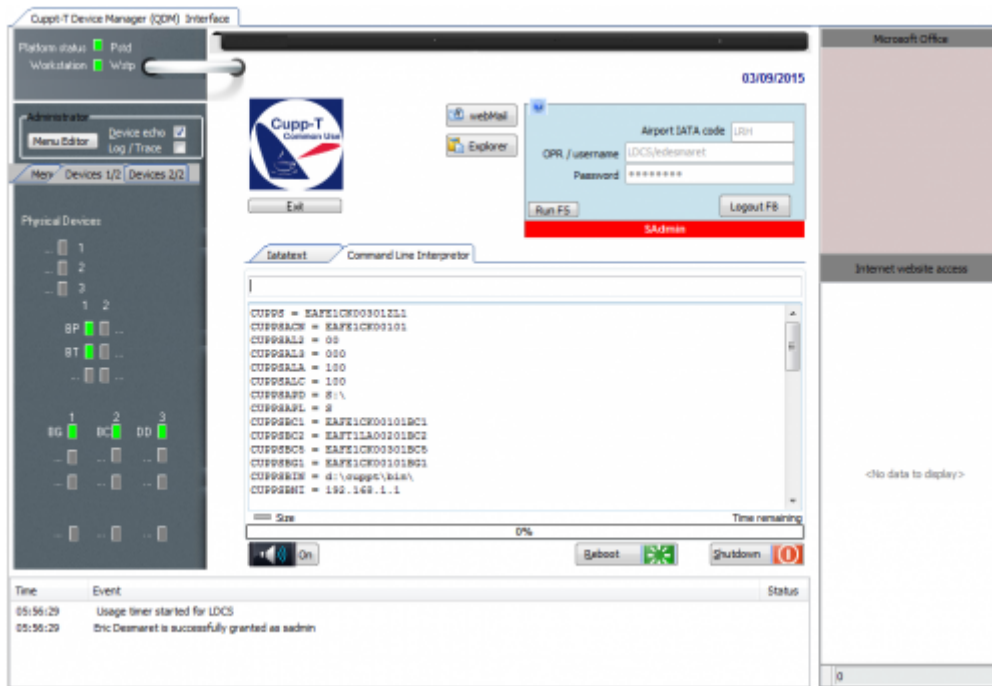
En mode sécurisé, seuls les administrateurs peuvent accéder au bureau « Windows ».

## Fonctionnalités

En plus d'accueillir les applications DCS des compagnies aériennes, Cupp-T offre des fonctions avancées :

- lancement des applications « Microsoft Office – Word, Excel, powerPoint, etc.»,
- accès contrôlé à une liste de sites internet définie par l’administrateur du système,
- création dynamique de menus multiples par opérateur et par groupe d’utilisateurs,
- accès contrôlé aux web mails,
- configuration en quelques clics des périphériques.

## Configuration des périphériques



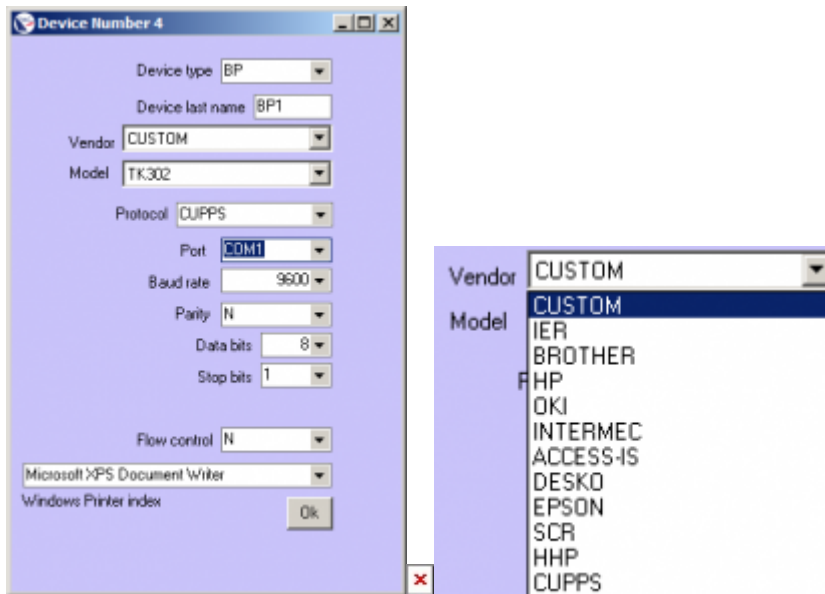
Cupp-T offre aux administrateurs du système un gestionnaire de périphériques.

### Rappel de la norme IATA/CUPPS sur l’appellation des périphériques.

BP	Boarding Pass Printer	MS	Magnetic Swipe reader
BT	Bag Tag Printer	OC	Optical Character reader
BG	Boarding Gate reader	PR	Document Printer
BC	Bar Code Reader		
DD	Display Device		

### Configuration d’un périphérique

La configuration d’un périphérique s’effectue en quelques clics à l’aide de la fenêtre ci-après :



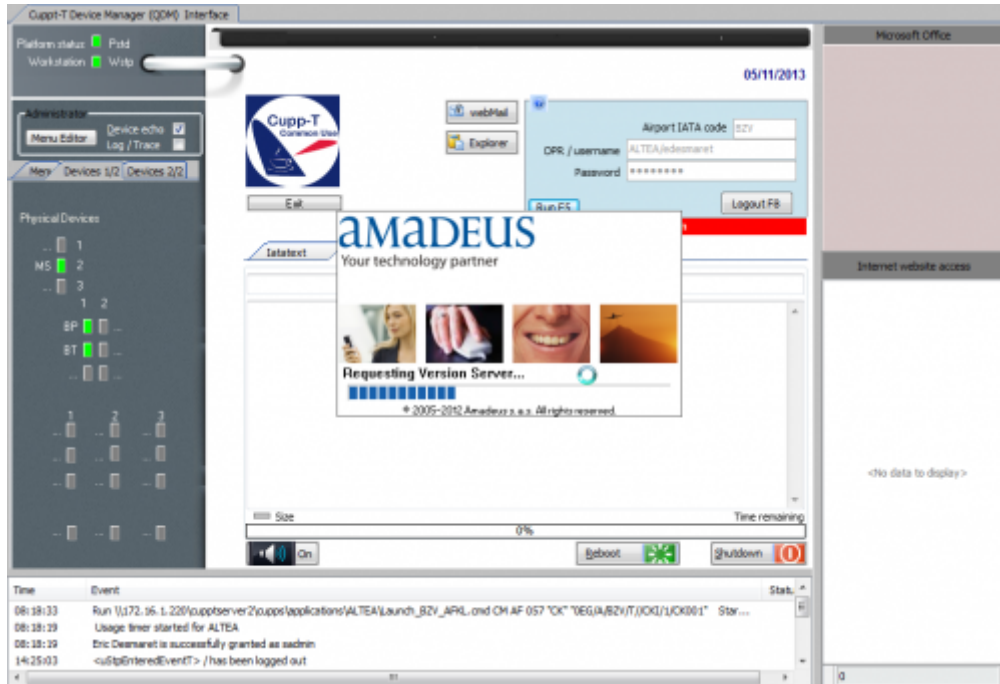
Il suffit de sélectionner un vendeur et un modèle parmi la liste des matériels certifiés CUPPS pour ajouter ou remplacer un périphérique (imprimante CAB ou TAG, Lecteur de passeport, de carte magnétique, de CAB, etc.).

## Ouverture concurrentielle

Cupp-T n'utilise **pas de firmwares propriétaires** dans les périphériques. Ainsi, lorsque les matériels doivent être remplacés, le gestionnaire de l'aéroport a la liberté de choisir son fournisseur ainsi que les marques et les modèles de matériels qu'il souhaite acheter.

## Exemple avec ALTEA

Dans l'exemple ci-dessous, c'est le DCS « ALTEA DC » qui est lancé par Cupp-T.



## Matériels

Périphériques

Stations

## Manuels

Installation

Utilisation

Maintenance

From:

<https://oldwiki.embross-airport-services.com/> - **Documentation Embross (ex Edge Airport)**

Permanent link:

<https://oldwiki.embross-airport-services.com/doku.php?id=solutions:cupps&rev=1467982855>

Last update: **08/07/2016 15:00**

# Edge Airport France

## Airport Manager Solutions

**Phone: +33 553 801 366**

**Service commercial : [contact@edge-airport.com](mailto:contact@edge-airport.com)**

**Support technique : [support@edge-airport.com](mailto:support@edge-airport.com)**

**Edge Airport France SAS au capital de 150 000 €**

**RCS Bergerac 529 125 346 Les Lèches TVA : FR53529125346 / EORI : FR52912534600039**

**Tel : +33(0)553 801 366 [contact@edge-airport.com](mailto:contact@edge-airport.com) [www.edge-airport.com](http://www.edge-airport.com)**