

# Edge Airport France





---

# Table of Contents

**IATATEXT** .....

***Description technique*** .....

**Manuels** .....

***Manuel d'utilisation*** .....

**Edge Airport France** .....



# IATATEXT



## Description technique



Le logiciel « IATATEXT » permet d'envoyer et de recevoir des messages opérationnels de type-B. Il est indispensable au fonctionnement du L-DCS afin de recevoir sur une adresse du type **xxxAMXH** les messages PNL et ADL.

A la clôture d'un vol par le L-DCS, c'est IATATEXT qui se charge d'envoyer les messages PFS, LDM, PRL, PTM, ETL, etc.

L'interface IATATEXT permet aussi d'envoyer manuellement tous les autres messages opérationnels.

**Point fort** : IATATEXT gère parfaitement la double-signature afin que les messages émis pour le compte des compagnies aériennes ne soient pas facturés à l'aéroport mais aux compagnies.



Catégorie	Passagers
A	0
B	0
C	0
D	0
E	0

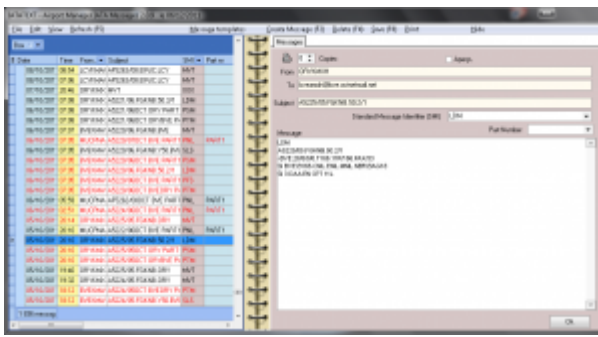
  

Code	Total (kg)
1	843
2	625
4	708
5	0



```

LDM
FR8546/15.FGSRI.Y189.2/4
-STN.163/4/2.T843.1/000.2/843.3/000.4/000
BP/81.B/843.C/000.M/000.PAX/167
SI NIL
    
```



## Manuels

# Manuel d'utilisation

[Manuel d'utilisation](#)

From:

<https://oldwiki.embross-airport-services.com/> - **Documentation Embross (ex Edge Airport)**

Permanent link:

<https://oldwiki.embross-airport-services.com/doku.php?id=solutions:iatatext&rev=1468836012> 

Last update: **18/07/2016 12:00**

# Edge Airport France

## Airport Manager Solutions

**Phone: +33 553 801 366**

**Service commercial : [contact@edge-airport.com](mailto:contact@edge-airport.com)**

**Support technique : [support@edge-airport.com](mailto:support@edge-airport.com)**

**Edge Airport France SAS au capital de 150 000 €**

**RCS Bergerac 529 125 346 Les Lèches TVA : FR53529125346 / EORI : FR52912534600039**

**Tel : +33(0)553 801 366 [contact@edge-airport.com](mailto:contact@edge-airport.com) [www.edge-airport.com](http://www.edge-airport.com)**