 Edge Airport France Airport Management Solutions	<b>MANUEL D'UTILISATION</b>
EAF_MAN_EdgeCompta_201604_001_UtilGestionImmob	<b>EDGE COMPTA</b>
Version 1 du 20/04/16 Révision 0	Gestion des immobilisations

# EDGE COMPTA

## MANUEL D'UTILISATION GESTION DES IMMOBILISATIONS

## TABLE DES MATIERES

1	Objectifs .....	3
2	Accéder au programme .....	4
3	Gérer les dossiers .....	5
3.1	Accéder aux dossiers .....	5
3.2	Ajouter un dossier .....	5
3.3	Supprimer un dossier .....	6
4	Gérer les immobilisations .....	7
4.1	Ajouter des immobilisations .....	7
4.2	Consulter les immobilisations .....	8
5	Annexe .....	9
5.1	Différents types d'amortissement .....	9
5.1.1	Amortissement linéaire .....	9
5.1.2	Amortissement dégressif .....	9
5.2	Cycle de vie de l'immobilisation .....	9

# 1 OBJECTIFS

Les immobilisations concernent l'ensemble des biens durables possédés par une entreprise et qui ne sont pas destinés à la revente. Ces biens doivent servir à développer le potentiel productif de l'entreprise.

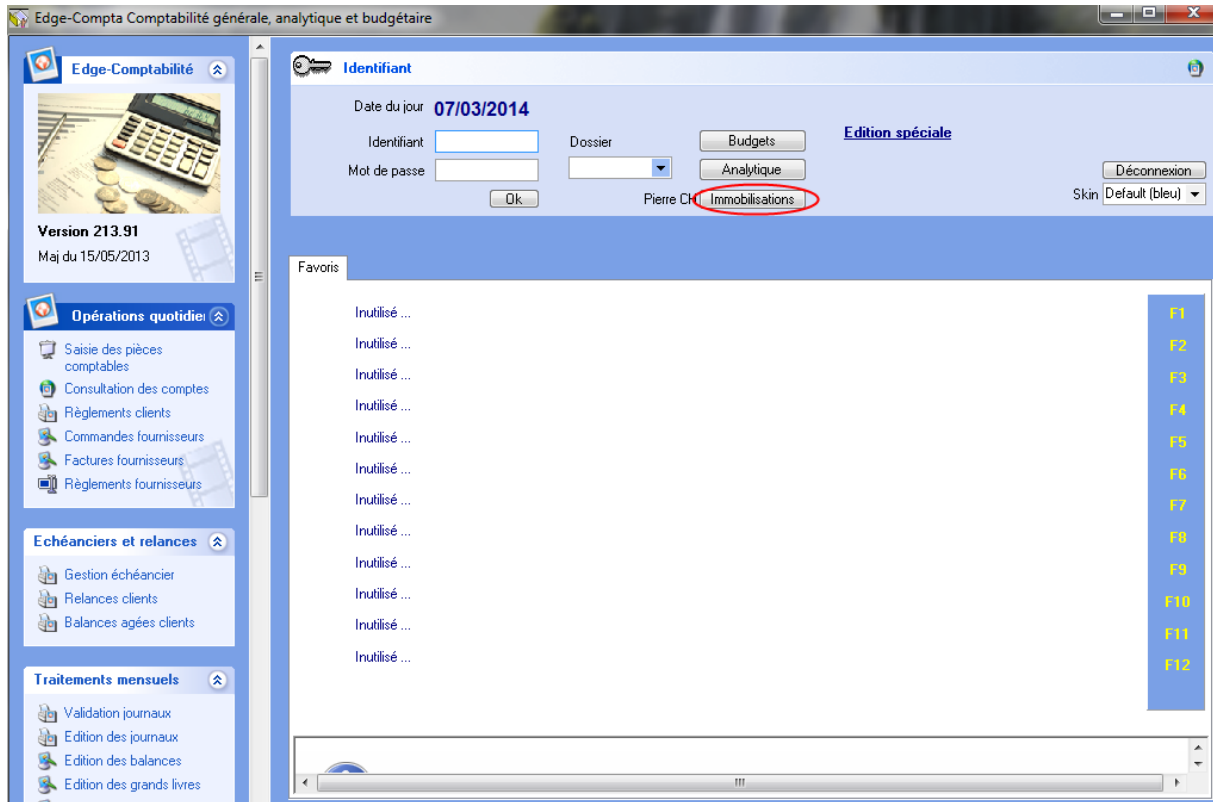
Ce programme de gestion des immobilisations permet de gérer l'ensemble de vos immobilisations, d'en rajouter de nouvelles mais aussi de vous donner le relevé des amortissements sur ces biens.

L'amortissement d'une immobilisation va permettre de répartir le coût d'achat d'une immobilisation sur plusieurs exercices.

## ACCEDER AU PROGRAMME

## 2 ACCEDER AU PROGRAMME

- Ouvrir *Edge Compta*.
- Se connecter.
- Cliquer sur *OK*.
- Cliquer sur l'onglet *Immobilisations*.



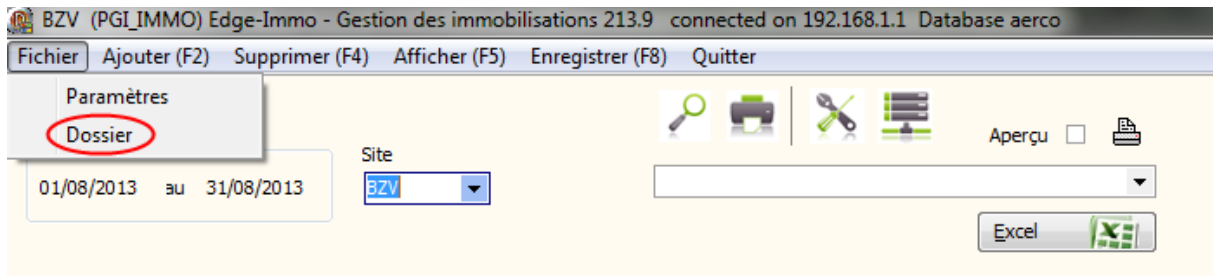
## 3 GERER LES DOSSIERS

Les dossiers permettent de nommer les différentes entités qui jouent un rôle dans la gestion des immobilisations. Il y a deux dossiers à créer : le concédant et le détenteur de

immobilisation. Il faut donc obligatoirement avoir créée les dossiers nécessaires avant de pouvoir ajouter une immobilisation.

### 3.1 ACCEDER AUX DOSSIERS

- Cliquer sur l'onglet *Fichier* dans la barre de menu.
- Cliquer sur *Dossier* dans le sous-menu.

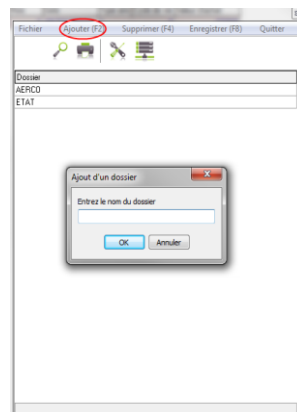


- La fenêtre *Dossier* s'ouvre.

### 3.2 AJOUTER UN DOSSIER

- Cliquer sur *Ajouter* dans la barre de menu ou appuyer sur la touche **F2** du clavier.

- La fenêtre *Ajout d'un dossier* s'ouvre.



- Saisir le nom du dossier.
- Cliquer sur *OK*.
- Cliquer sur *Enregistrer* dans la barre de menu ou sur la touche **F8** du clavier.

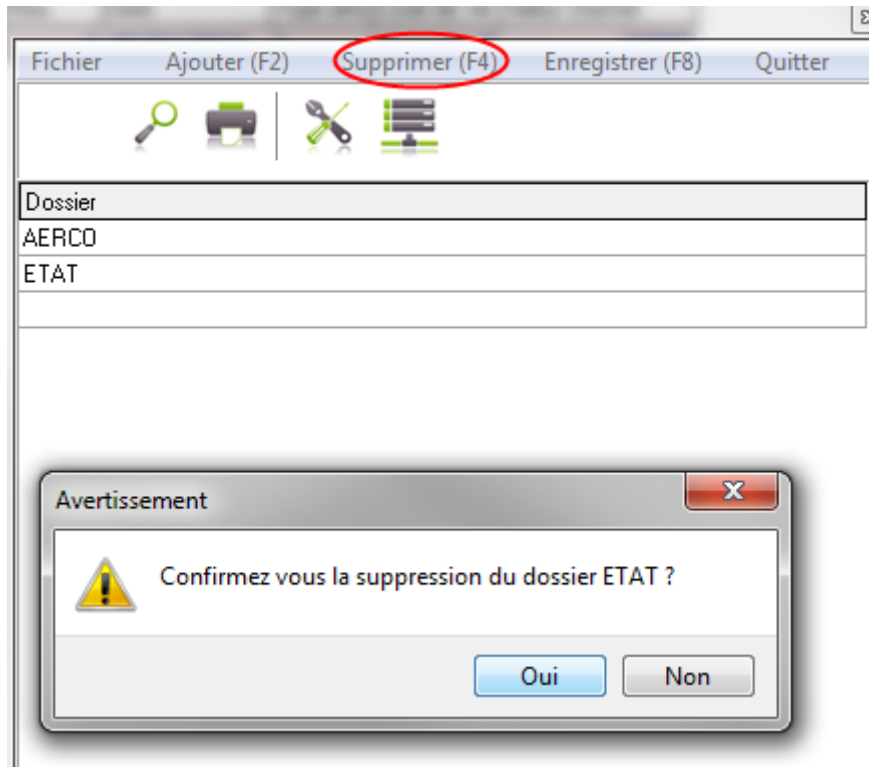
## GERER LES DOSSIERS

## 3.3 SUPPRIMER UN DOSSIER



Vous pouvez supprimer un dossier UNIQUEMENT dans le cas où il n'est utilisé par AUCUNE immobilisation. S'il joue un rôle dans la gestion d'une immobilisation vous ne pourrez pas supprimer ce dossier.

- Cliquer sur le dossier à supprimer.
- Cliquer sur *Supprimer* dans la barre de menu ou sur la touche **F4** du clavier.
- Une fenêtre d'avertissement s'ouvre.

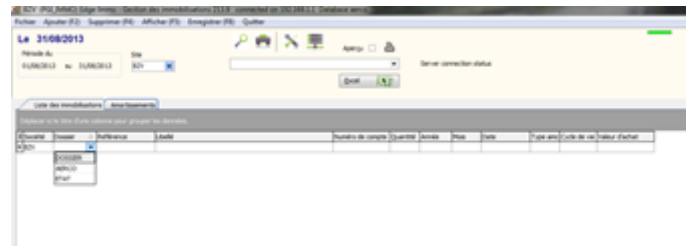


- Cliquer sur *Oui* pour supprimer le dossier.

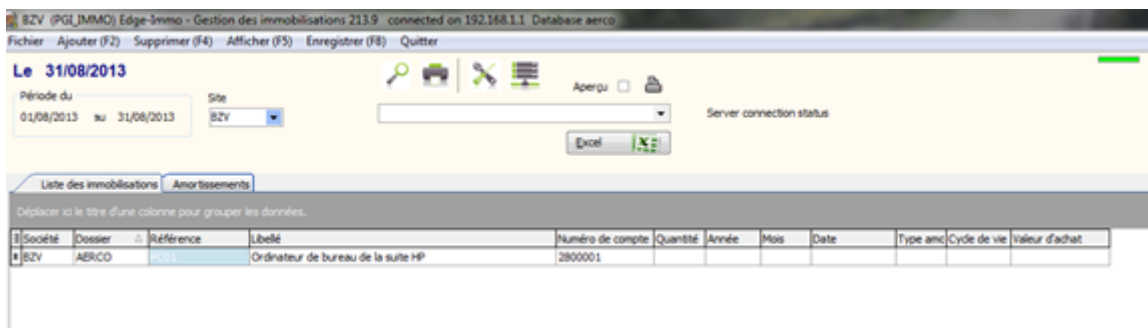
## 4 GERER LES IMMOBILISATIONS

### 4.1 AJOUTER DES IMMOBILISATIONS

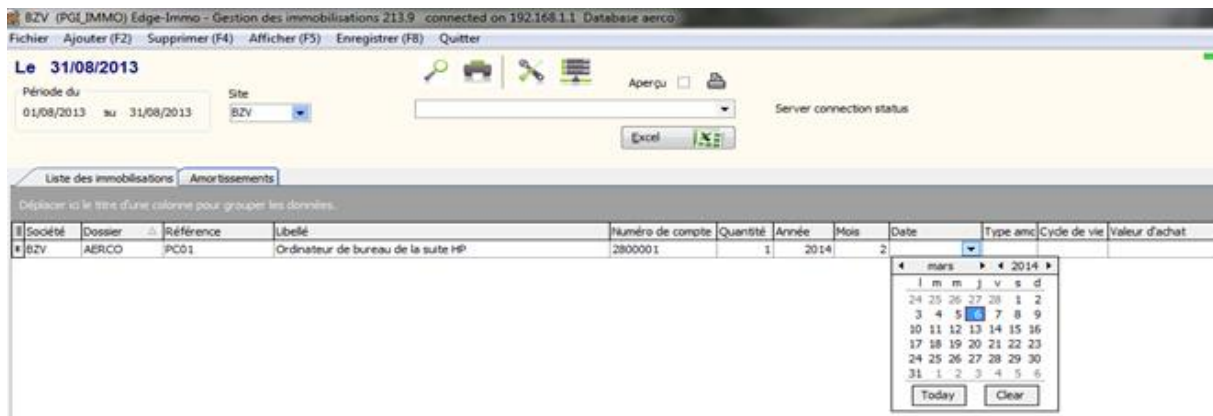
- Cliquer sur l'onglet *Ajouter* de la barre de menu ou sur la touche **F2** du clavier.
  - Une ligne vierge apparaît en bas du tableau.
- Cliquer dans la case correspondant au dossier.
  - Une liste déroulante apparaît.
- Cliquer sur le dossier concerné.



- Saisir la référence de l'immobilisation.
- Saisir la description de l'immobilisation.



- Saisir le numéro de compte du bien.
- Saisir sa date de mise en service.



## GERER LES IMMOBILISATIONS

- Renseigner le type d'amortissement souhaité pour l'immobilisation



Voir Annexe 5.1 pour les différents types d'amortissement.

- Saisir le cycle de vie de l'immobilisation.



Voir Annexe 5.2 pour le cycle de vie de l'immobilisation.

- Saisir la valeur d'achat du bien.
- Cliquer sur l'onglet *Enregistrer* du menu ou sur la touche **F8** du clavier pour enregistrer.

## 4.2 CONSULTER LES IMMOBILISATIONS

- Cliquer sur l'onglet *Liste des immobilisations*.

➤ Une liste des immobilisations s'affiche.

BZV (PGL\_IMMO) Edge-Immo - Gestion des immobilisations 213.9 - connected on 192.168.1.1 Database aerc0

Fichier Ajouter (F2) Supprimer (F4) Afficher (F5) Enregistrer (F8) Quitter

Le 31/08/2013

Période du 01/08/2013 au 31/08/2013 Site BZV

Aperçu  Excel

Server connection status

Liste des immobilisations Amortissements

Déplacer la tête d'une colonne pour grouper les données.

Société	Signature	Dossier	Référence Immo	Numéro de compte	Cycle de vie	Exercice en cours	Amortissement	Mois	VCI	VCA
BZV	53	AERCO	pc01	247000	5	0	250	1		
BZV	53	AERCO	pc01	247000	5	0	250	2		
BZV	53	AERCO	pc01	247000	5	0	250	3		
BZV	53	AERCO	pc01	247000	5	0	250	4		
BZV	53	AERCO	pc01	247000	5	0	250	5		
BZV	53	AERCO	pc01	247000	5	0	250	6		
BZV	53	AERCO	pc01	247000	5	0	250	7		
BZV	53	AERCO	pc01	247000	5	0	250	8		
BZV	53	AERCO	pc01	247000	5	0	250	9		
BZV	53	AERCO	pc01	247000	5	0	250	10		
BZV	53	AERCO	pc01	247000	5	0	250	11		
BZV	53	AERCO	pc01	247000	5	0	250	12		
BZV	53	AERCO	pc01	247000	5	0	250	13		
BZV	53	AERCO	pc01	247000	5	0	250	14		
BZV	53	AERCO	pc01	247000	5	0	250	15		
BZV	53	AERCO	pc01	247000	5	0	250	16		
BZV	53	AERCO	pc01	247000	5	0	250	17		
BZV	53	AERCO	pc01	247000	5	0	250	18		
BZV	53	AERCO	pc01	247000	5	0	250	19		
BZV	53	AERCO	pc01	247000	5	0	250	20		
BZV	53	AERCO	pc01	247000	5	0	250	21		
BZV	53	AERCO	pc01	247000	5	0	250	22		
BZV	53	AERCO	pc01	247000	5	0	250	23		
BZV	53	AERCO	pc01	247000	5	0	250	24		
BZV	53	AERCO	pc01	247000	5	0	250	25		
BZV	53	AERCO	pc01	247000	5	0	250	26		
BZV	53	AERCO	pc01	247000	5	0	250	27		
BZV	53	AERCO	pc01	247000	5	0	250	28		
BZV	53	AERCO	pc01	247000	5	0	250	29		
BZV	53	AERCO	pc01	247000	5	0	250	30		
BZV	53	AERCO	pc01	247000	5	0	250	31		
BZV	53	AERCO	pc01	247000	5	0	250	32		
BZV	53	AERCO	pc01	247000	5	0	250	33		



## 5 ANNEXE

### 5.1 DIFFERENTS TYPES D'AMORTISSEMENT

#### 5.1.1 AMORTISSEMENT LINEAIRE

L'amortissement linéaire est utilisé pour les biens utilisés de manière constante sur plusieurs années. Elle permet d'amortir le même coût sur plusieurs exercices.

#### 5.1.2 AMORTISSEMENT DEGRESSIF

L'amortissement dégressif est utilisé pour les biens dont l'intensité d'utilisation décroît avec le temps. En d'autres termes, le coût de l'amortissement sera plus important sur les premiers exercices et deviendra de moins en moins conséquent sur les autres.

### 5.2 CYCLE DE VIE DE L'IMMOBILISATION

Il s'agit de la durée sur laquelle le bien sera amorti. Cette durée dépend du type de bien et d'amortissement utilisé. En théorie elle correspond à la durée de vie ou à l'utilisation effective du bien par l'entreprise. Des données sont fournies par l'administration fiscale pour la durée maximale d'une immobilisation.